



## GÎTE LA P'TITE FABRIQUE - MONTCEAU-LES-MINES - SUD BOURGOGNE

### LA P'TITE FABRIQUE

2 gîtes de vacances dans une seule maison : l'un pour 5 à 6 personnes (max 8) et le second 3 personnes à Montceau-Les-Mines - Sud Bourgogne

<https://laptitefabrique-montceaulesmines.fr>





## La P'tite Fabrique

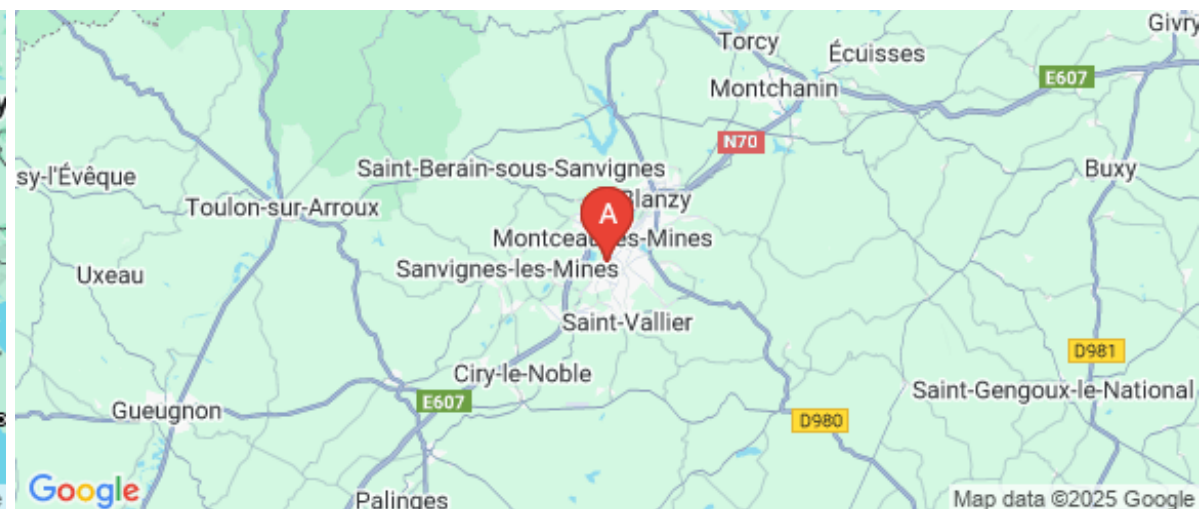
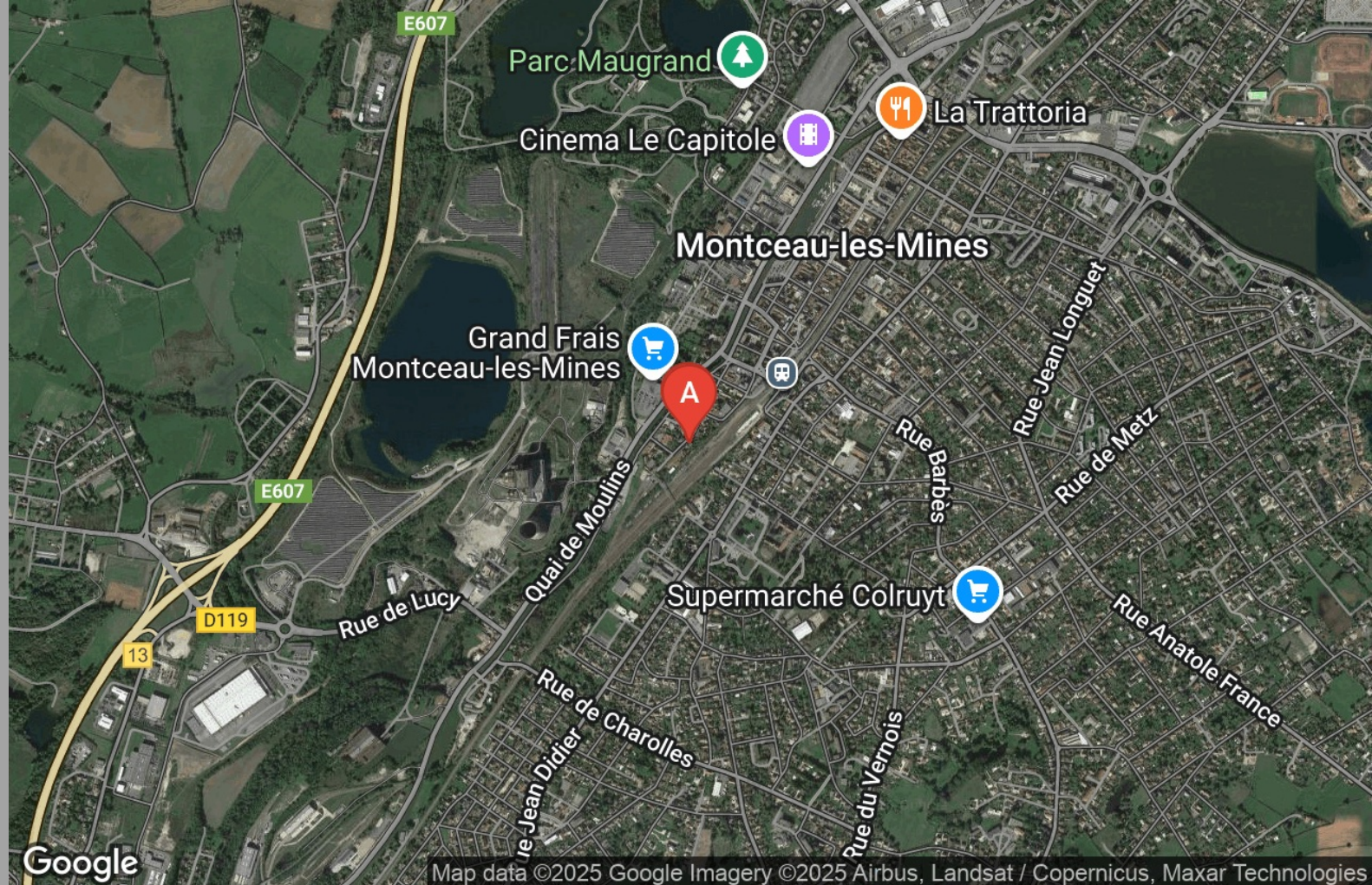
☎ 06 52 68 42 21

**A** La P'tite Fabrique, gîte classé 2 étoiles, à

Montceau-Les-Mines en Sud Bourgogne : 25, rue  
des Prés 71300 MONTCEAU-LES-MINES

**B** Gîte La P'tite Fabrique - Chez Simone à

Montceau-Les-Mines en Sud Bourgogne : 25 rue  
des Prés 71300 MONTCEAU-LES-MINES







## La P'tite Fabrique, gîte classé 2 étoiles, à Montceau-Les-Mines en Sud Bourgogne ☆☆☆



Maison



6

personnes



2

chambres

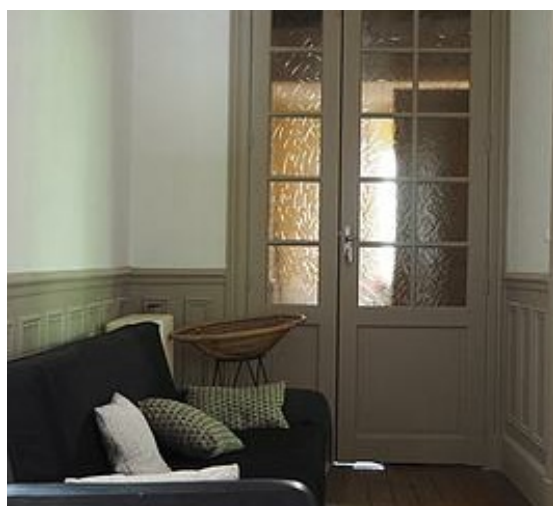
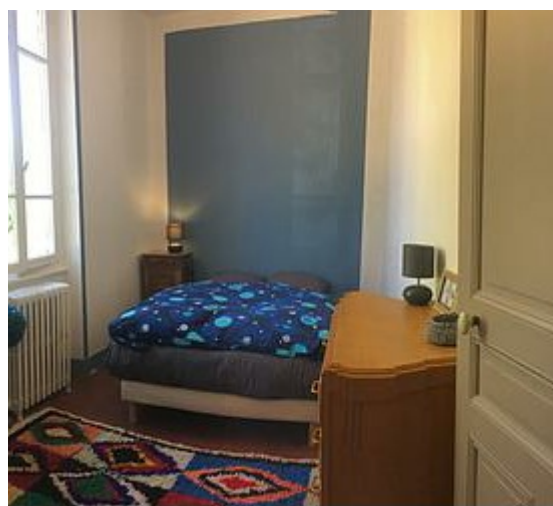
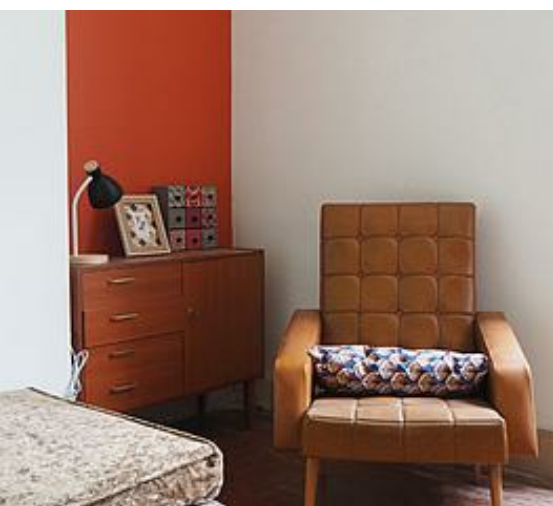


80

m2

À 600 m de la mairie et 200 m de la gare TER. Meublé dans grande maison XIXe pour 5 à 6 personnes, de plain pied. Grand jardin extérieur fermé partagé. Deux chambres, possibilité d'ajouter un lit bébé sur demande. Canapé convertible très confortable dans le salon, cuisine équipée, espace de travail, wifi, jeux de société, télévision







# Pièces et équipements

<i>Chambres</i>	Chambre(s): 2 Lit(s): 3  dont lit(s) 1 pers.: 1 dont lit(s) 2 pers.: 2  Deux chambres avec lits double (140 cm de large), un lit simple en supplément dans l'une des chambres et un salon avec deux canapés convertibles confortables	
<i>Salle de bains / Salle d'eau</i>	Salle de bains avec douche et baignoire  Salle(s) de bains (avec baignoire): 1 Salle(s) d'eau (avec douche): 1	
<i>WC</i>	WC indépendants	
<i>Cuisine</i>	Cuisine Appareil à raclette  Combiné congélation Four à micro ondes Réfrigérateur  Plaques de cuisson, cafetière	
<i>Autres pièces</i>	Appareil à fondue	
<i>Media</i>	Télévision	Wifi
<i>Autres équipements</i>	Lave linge collectif	
<i>Chauffage / AC</i>	Chauffage	
<i>Exterieur</i>	Barbecue Salon de jardin	Jardin Terrain clos
<i>Divers</i>	Jardin partagé par les différents locataires et les propriétaires	

## Infos sur l'établissement



*Communs*

A proximité propriétaire  
Entrée indépendante  
Mitoyen locataire

Dans maison  
Jardin commun



*Activités*



*Réseaux*

Accès Internet



*Stationnement*

Parking à proximité  
Stationnement gratuit dans la rue



*Services*



*Extérieurs*



# A savoir : conditions de la location

Arrivée	Flexible en fonction des autres arrivées et départs
Départ	Flexible en fonction des autres arrivées et départs
Langue(s) parlée(s)	Français
Annulation/ Prépaiement/ Dépot de garantie	
Moyens de paiement	Chèques bancaires et postaux    Espèces    Paypal Virement bancaire
Ménage	Possibilité d'un forfait de ménage en fin de location, en sus A préciser au moment de la réservation
Draps et Linge de maison	Draps et linge compris sur demande lors de la réservation.
Enfants et lits d'appoints	Lit bébé  Lit parapluie et chaise haute sur demande lors de la réservation
Animaux domestiques	Les animaux sont admis. Sous certaines conditions

## Tarifs (au 22/12/25)

La P'tite Fabrique, gîte classé 2 étoiles, à Montceau-Les-Mines en Sud Bourgogne

à partir de 7 nuits : 90 € la nuit - à partir de 28 nuits 60 € la nuit

Tarifs en €:	Tarif 1 nuit en semaine (L, M, M, J, D)	Tarif 1 nuit en weekend (V ou S)	Tarif 2 nuits weekend (V+S)	Tarif 7 nuits semaine
du 20/07/2020 au 31/12/2025	120€	120€	240€	630€





## Gîte La P'tite Fabrique - Chez Simone à Montceau-Les-Mines en Sud Bourgogne



Appartement



3

personnes



1

chambre

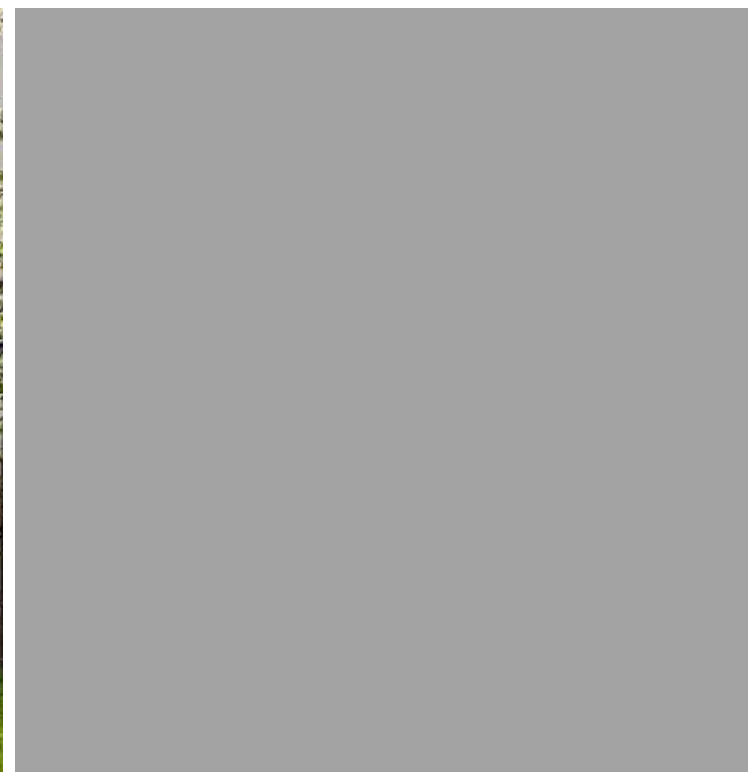


0

m2

Ce logement paisible offre un séjour détente et pourra accueillir un couple avec ou sans enfant. Gîte confortable de 40 m<sup>2</sup>, situé au premier étage d'une grande maison avec jardin. Accueil et ambiance chaleureuse. Déco mélange de vintage relooké et contemporain. Le grand jardin est partagé avec les autres voyageurs. Il propose des espaces de détente, pour manger à l'abri du soleil et une balançoire. Situé à 500 m du centre ville.







# Pièces et équipements

<i>Chambres</i>	Chambre(s): 1 Lit(s): 2  Un lit double et un lit enfant court (140 cm de long) Un canapé futon dans le salon		dont lit(s) 1 pers.: 1 dont lit(s) 2 pers.: 1
<i>Salle de bains / Salle d'eau</i>	Salle de bains avec douche Sèche serviettes  Salle(s) d'eau (avec douche): 1	Sèche cheveux	
<i>WC</i>	WC indépendants		
<i>Cuisine</i>	Cuisine Appareil à raclette  Combiné congélation Four à micro ondes	Appareil à fondue	Four Lave vaisselle
<i>Autres pièces</i>	Salon		
<i>Média</i>	Télévision	Wifi	
<i>Autres équipements</i>	Lave linge collectif  Equipements collectifs à demander aux propriétaires. A disposition dans une pièce commune au rez-de-chaussée	Matériel de repassage	
<i>Chauffage / AC</i>	Chauffage		
<i>Exterieur</i>	Abri couvert Jardin Terrain clos commun	Barbecue Salon de jardin	
<i>Divers</i>	Le grand jardin est partagé avec les propriétaires et les locataires du rez-de-chaussée. Il est composé de plusieurs petits espaces permettant à chacun de se ressourcer.		

## Infos sur l'établissement



*Communs*

A proximité propriétaire  
Entrée indépendante  
Mitoyen propriétaire

Dans maison  
Jardin commun



*Activités*



*Réseaux*

Accès Internet



*Stationnement*

Parking  
Parking dans la rue non payant



*Services*

Nettoyage / ménage  
Possibilité d'un forfait ménage sur demande



*Extérieurs*

# A savoir : conditions de la location

Arrivée	A partir de 16h sauf accord contraire préalable		
Départ	Avant 10h sauf accord contraire préalable		
Langue(s) parlée(s)	Français		
Annulation/Prépaiement/Dépôt de garantie	Un contrat est proposé lors de la prise de contact comprenant les clauses d'acomptes, annulation et dépôt de garantie		
Moyens de paiement	Chèques bancaires et postaux	Espèces	Paypal
Ménage	Possibilité d'un forfait ménage sur demande.		
Draps et Linge de maison	Draps et/ou linge compris		
Enfants et lits d'appoints	Lit bébé Lit parapluie possible sur demande préalable		
Animaux domestiques	Les animaux sont admis. Sous condition et contre dépôt de garantie supplémentaire		

## Tarifs (au 22/12/25)

Gîte La P'tite Fabrique - Chez Simone à Montceau-Les-Mines en Sud Bourgogne

à partir de 7 nuits : 60 € la nuit - à partir de 28 nuits 40 € la nuit

Tarifs en €:	Tarif 1 nuit en semaine (L, M, M, J, D)	Tarif 1 nuit en weekend (V ou S)	Tarif 2 nuits weekend (V+S)	Tarif 7 nuits semaine
du 20/07/2020 au 31/12/2025	75€	75€	150€	420€



# Mes recommandations

[Toutes les Activités](#)[Découvrir Creusot Montceau](#)

OFFICE DE TOURISME CREUSOT MONTCEAU

[WWW.CREUSOTMONTCEAUTOURISME.FR](http://WWW.CREUSOTMONTCEAUTOURISME.FR)**CREUSOT  
MONTCEAU**  
TOURISME

## Jérôme Brochot, restaurant Le France

☎ 03 85 67 95 30

7 place Beaubernard

💻 <https://www.jeromebrochot.com/fr/>

0.6 km

📍 MONTCEAU-LES-MINES



Situé dans le Charolais, ce restaurant est dirigé par Jérôme, Maria Brochot et leur équipe. Ils sauront vous faire apprécier leurs nombreuses spécialités toutes à base de produits régionaux ainsi que leurs poissons travaillés de mains de maître. Cuisine inventive, spécialités : sorbet au foin, montcellienne de poisson d'eau douce, filet de bœuf charolais confits aux aromates et pressé au comté. Le samedi matin, le chef vous ouvre son univers culinaire lors d'un cours de cuisine suivi d'un repas au cours duquel les apprentis d'un jour dégusteront leurs préparations.



## La Trattoria

☎ 09 83 96 29 19

12 rue de la République

1.1 km

📍 MONTCEAU-LES-MINES



Restaurant italien pizzeria. Pizzas et pâtes faites maison. Plus de 25 pizzas au choix, sur place ou à emporter. Réservation souhaitée.



## Le Dragon d'Or

☎ 03 85 58 15 11

19 rue de Mâcon

1.6 km

📍 MONTCEAU-LES-MINES



Spécialités asiatiques.



## Auberge de Gourdon

☎ 03 85 79 89 00

Le Bourg

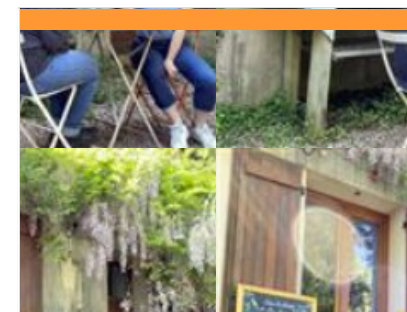
💻 <http://www.aubergedegourdon.fr>

7.4 km

📍 GOURDON



Carte au fil des saisons. Spécialités : œufs en meurette, tête de veau, viande charolaise. Réservation conseillée, notamment le week-end.



## Du vent dans les fleurs

☎ 03 85 73 34 03

12 place de l'Église

💻 <https://duventdanslesfleurs.fr/>

13.5 km

📍 MONTCENIS



Du vent dans les fleurs, c'est à la fois un café-restaurant et une épicerie ! Un lieu où il fait bon manger, passer des moments agréables, mais aussi où trouver des produits locaux de qualité pour préparer ses petits plats maison. À l'épicerie comme au restaurant, nos produits sont locaux et pour certains, on ne peut pas faire plus local ! Car chez nous aussi, au pied du Morvan, des producteurs sont aux petits soins pour leurs légumes et leurs bêtes, afin de nous fournir une alimentation de qualité. Pour profiter de toutes ces bonnes choses, l'équipe vous accueille dans un espace chaleureux. Bien au chaud l'hiver ou au soleil en terrasse l'été, à côté du jardin, venez papoter, petit-déjeuner, prendre un café, déjeuner ou même goûter. Côté épicerie, retrouvez les légumes et fruits bio de nos maraîchers, du fromage, des farines, des huiles, des céréales... Tout le nécessaire pour une cuisine simple du quotidien à partir de produits de qualité

# Mes recommandations (suite)

Toutes les Activités

Découvrir Creusot Montceau

OFFICE DE TOURISME CREUSOT MONTCEAU  
[WWW.CREUSOTMONTCEAUTOURISME.FR](http://WWW.CREUSOTMONTCEAUTOURISME.FR)

**CREUSOT  
MONTCEAU**  
TOURISME



## Restaurant La Belle Époque

☎ 03 85 73 00 00  
7-9 place Schneider

16.0 km  
📍 LE CREUSOT



Sur la place Schneider, en plein cœur du Creusot, à proximité du château de la Verrerie et de son parc, La Belle Époque vous accueille dans un cadre rénové et original. Aux beaux jours, profitez du soleil autour d'un verre en terrasse. Cuisine traditionnelle, faite maison, spécialités bourguignonnes. Deux salles disponibles pour les groupes.



## Le Relais de Dettey

☎ 03 85 54 57 19#06 89 86 05 90  
Le Bourg  
💻 <https://lerelaisdedettey.com/>

17.1 km  
📍 DETTEY



Aux confins du Morvan, du Charolais et de la vallée de l'Arroux, perché à 526 mètres d'altitude sur un socle granitique aux superbes panoramas, le café-restaurant « le Relais de Dettey » rouvre ses portes à compter du mercredi 3 avril 2024, à 12h. C'est désormais Franck et Cécile qui vous accueilleront chaleureusement dans la salle du café, du restaurant ou dans l'espace privatif dédié aux repas en famille ou d'affaires. Aux beaux jours, venez profiter de la terrasse ombragée et apaisante. La nouvelle carte du Relais de Dettey met en avant une cuisine authentique, simple et vivante. Grenoblois d'origine, Franck, passionné de musique et de gastronomie, a passé 20 ans à sillonner les plus prestigieuses salles de concert parisiennes pour nourrir artistes et techniciens. Il pose aujourd'hui sa batterie de cuisine, son expérience et son savoir-faire dans le Parc naturel régional du Morvan. Franck et Cécile ont envie d'une



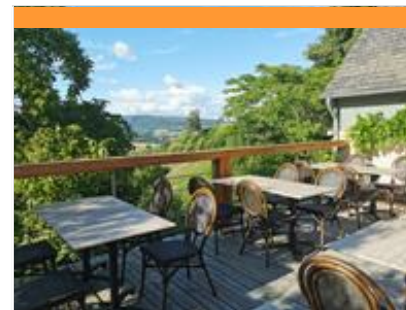
## Restaurant Le Vieux Jambon

☎ 03 85 78 20 32  
56 route du Bois du Ruault (D680)  
💻 <http://www.hotel-restaurant-levieuxjambon.com/>

18.1 km  
📍 MARMAGNE



Trois salles de restaurant climatisées dont une petite salle de 18 couverts indépendante. Établissement agréable, confortable, fleuri. Service et cuisine soignés. Cuisine traditionnelle, régionale (œufs meurette, escargots, jambon du Morvan...) au gré des saisons (produits frais). Tarifs de menus différents les jours fériés.



## Solà

☎ 03 85 54 44 24  
Le Bourg  
💻 <http://sola-auberge.com/>

20.9 km  
📍 LA CHAPELLE-SOUS-UCHON



Restaurant au cœur du Morvan avec une vue imprenable la campagne Morvandelle. Venez déguster de la cuisine bistrannique concocté en famille.



## Les Pieds Bleus

☎ 03 85 45 40 65  
18 Avenue de la Promenade

24.2 km  
📍 SAINT-GENGOUX-LE-NATIONAL



Pizzeria et restauration simple et goûteuse ! Des plats faits maison, des produits frais, de saison et locaux pour une cuisine authentique et savoureuse toute l'année. Une épicerie de produits Bio et locaux. Un bar, salon de thé dans un lieu chaleureux !



# Mes recommandations (suite)

Toutes les Activités

Découvrir Creusot Montceau

OFFICE DE TOURISME CREUSOT MONTCEAU

[WWW.CREUSOTMONTCEAUTOURISME.FR](http://WWW.CREUSOTMONTCEAUTOURISME.FR)

**CREUSOT  
MONTCEAU**  
TOURISME



## Pizzeria La Bottega

☎ 03 85 92 95 83

1 Rue du Puits Feuillot

26.1 km  
📍 BUXY



La Bottega vous propose pizzas, salades et desserts maison sur place ou à emporter, pensez à réserver. Produits frais et locaux.



## Boulangerie de Abreu

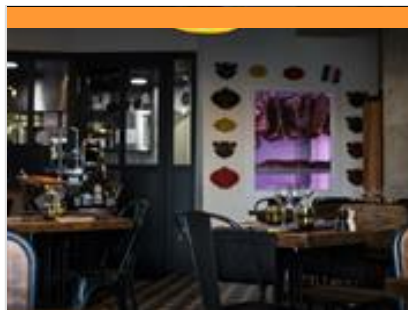
☎ 03 85 25 26 40

2 avenue du 8 Juin 1944

26.6 km  
📍 CHAROLLES



Boulangerie, pâtisserie et espace snacking pour déjeuner, à l'entrée de Charolles, en provenance de Paray-le-Monial.



## Le Bistrot du Quai

☎ 03 85 25 51 75

1 Avenue de la Libération

🌐 <https://maison-doucet.com/fr/brasserie/>

26.9 km  
📍 CHAROLLES



Brasserie située au cœur de Charolles. Face à la Maison Doucet, le Chef étoilé Frédéric DOUCET a ouvert sa deuxième table. Le Bistrot du Quai, situé entre deux rivières, vous accueille dans une ambiance chaleureuse, où plaisir règne avec gourmandise et décoration tendance, en Bourgogne. Dans l'assiette, des produits locaux de grande qualité, cuisinés avec savoir-faire. De l'entrée au dessert, les grands classiques de la cuisine française, d'inspiration bistrot, raviront les plus gourmands.



## Restaurant Frédéric Doucet

☎ 03 85 24 11 32

2, avenue de la Libération

🌐 <https://maison-doucet.com/fr/>

26.9 km  
📍 CHAROLLES



Quittez les grands axes et plongez dans le Charolais, l'environnement vous émerveillera. La Maison Doucet, située au bord de la rivière et d'un merveilleux jardin, proposent des chambres et des suites très raffinées et toutes équipées. Cette demeure vous invite aux plaisirs de la table. Vous y goûterez une cuisine nouvelle, pleine de saveurs, de couleurs, de fraîcheur, préparée par le Chef Frédéric Doucet, une étoile au Guide Michelin.



## Le Coin Sucré Salé

☎ 03 85 81 57 82

16 Place Guignault

30.1 km  
📍 PARAY-LE-MONIAL



Au pied de la tour Saint Nicolas, le Coin Sucré Salé vous propose des spécialités marocaines (couscous, tajine...). Venez vous détendre autour d'un café et autres boissons et déguster nos desserts et gaufres faits maison. L'été, cocktails, glaces et spritz!

# Mes recommandations (suite)

Toutes les Activités

Découvrir Creusot Montceau

OFFICE DE TOURISME CREUSOT MONTCEAU

[WWW.CREUSOTMONTCEAUTOURISME.FR](http://WWW.CREUSOTMONTCEAUTOURISME.FR)

**CREUSOT  
MONTCEAU**  
TOURISME



## L'Ovale

☎ 03 85 81 01 61  
25, rue Victor Hugo

30.3 km  
📍 PARAY-LE-MONIAL



A quelques pas de la basilique, Alexandru vous accueille dans une ambiance conviviale avec une cuisine traditionnelle. Dans une cour intérieure, la grande terrasse ombragée est idéale pour une pause.



## La Crêperie

☎ 09 87 01 47 14  
27 Rue des 2 Ponts  
🌐 <https://www.lacreperierestaurant.com>

30.5 km  
📍 PARAY-LE-MONIAL



Situé en plein centre ville, à quelques pas du centre historique et ses nombreux monuments, Annabelle et son équipe sont ravis de vous accueillir au sein de leur nouvel établissement. Venez passer un moment convivial et agréable, autour d'excellentes galettes et crêpes accompagnées d'une bolée de cidre. La cheffe saura ravir chacun d'entre vous grâce à ses recettes, goûteuses et raffinées, élaborées en partie à l'aide de produits locaux. WIFI et parking public à proximité.



## Le Bistrot du Golf

☎ 03 85 82 53 55  
25 Chemin des Ragots  
🌐 <https://bistrotdu golf.fr/>

31.3 km  
📍 AUTUN



Découvrez l'authentique Bistrot du Golf, niché au sommet d'Autun, offrant une vue panoramique exceptionnelle sur la ville. Chez nous, c'est bien plus qu'une simple expérience culinaire. Notre établissement est dirigé par Marlène et Oliver, qui vous accueilleront chaleureusement et vous feront sentir comme chez vous. Plongez dans une ambiance conviviale et savourez une cuisine traditionnelle préparée avec passion et des produits locaux. Découvrez notre restaurant où notre chef, Jacques Fuchey, crée des plats faits maison qui racontent l'histoire de notre région. Laissez-vous séduire par nos célèbres œufs en meurette et notre irrésistible Burger du Bistrot. Le service sur soir est uniquement réservé aux groupes. Vous pouvez également privatiser le Bistrot du Golf. Avec une capacité d'accueil pouvant atteindre 100 personnes debout à l'intérieur et 60 places assises, notre restaurant est idéal pour les événements spéciaux. les



## La Table de Chapaize

☎ 03 85 38 07 18  
5, rue Saint Martin Le Bourg  
🌐 <http://www.latabledechapaize.fr>

31.5 km  
📍 CHAPAIZE



Dans un cadre harmonieux, nous vous accueillons en toute simplicité dans une ambiance conviviale. Nous vous ferons déguster une cuisine faite maison, gourmande et créative, qui respecte les saisons.



## Zuppa Zuppa

☎ 03 85 52 37 74  
14 Rue du Général Demetz

31.5 km  
📍 AUTUN



Des petits plats à emporter ou à déguster sur place au fil des saisons !



# Mes recommandations (suite)

Toutes les Activités

Découvrir Creusot Montceau

OFFICE DE TOURISME CREUSOT MONTCEAU

[WWW.CREUSOTMONTCEAUTOURISME.FR](http://WWW.CREUSOTMONTCEAUTOURISME.FR)

**CREUSOT  
MONTCEAU**  
TOURISME



## Bar à bières La Billebaude

☎ 03 85 44 34 25

4, place d'Armes et des Combattants

32.2 km  
📍 GIVRY



Bar à bières et expositions. Plus de 100 bières du monde en bouteilles et 5 bières pression. Soirée jeux tous les 3ème vendredi du mois.



## Le Morvan d'Elle

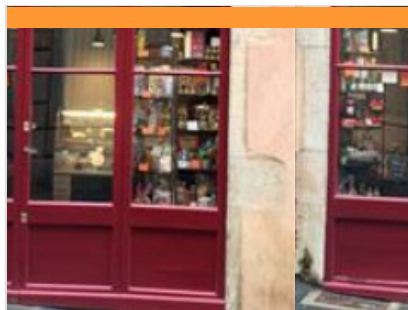
☎ 03 85 82 57 22

Le Bourg

34.4 km  
📍 SAINT-LEGER-SOUS-BEUVRAY



Bar et petite restauration. Soirées musicales.



## La Locanda

☎ 03 45 47 85 86#06 03 30 31 46

8, rue de la République

34.6 km  
📍 CLUNY



Restaurant et Épicerie fine italienne proposant produits artisanaux et bio, vin, charcuterie et fromages. Menu de la tradition italienne à l'ardoise qui peut changer presque tous les jours suivant les produits frais du marché du samedi ou les disponibilités de nos amis producteurs du Clunisois.



## Boulangerie Le Pain sur la table

☎ 03 85 59 24 50

1 Pont de l'Étang

🌐 <http://lepainsurlatable.fr/>

35.9 km  
📍 CLUNY



Boulangerie Restaurant Bio



## Restaurant Le Pain sur la table

☎ 03 85 59 24 50

1, Pont de l'Étang

🌐 [http://lepainsurlatable.fr](http://lepainsurlatable.fr/)

35.9 km  
📍 CLUNY



Boulangerie bio et restauration nature privilégiant les approvisionnements locaux et biologiques. Traiteur sur commande. Terrasse au bord de la Grosne. Proximité départ de la Voie Verte. Spécialités culinaires : petits-déjeuner, jus de fruits et légumes frais, menu à l'ardoise d' une cuisine classique et métissée, un plats végétariens tous les jours.

# Mes recommandations (suite)

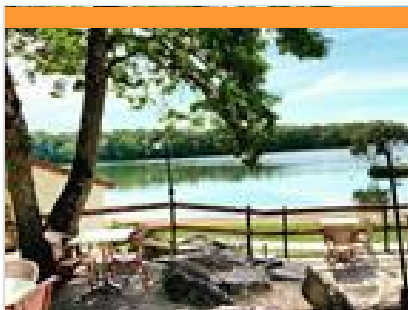
Toutes les Activités

Découvrir Creusot Montceau

OFFICE DE TOURISME CREUSOT MONTCEAU

[WWW.CREUSOTMONTCEAUTOURISME.FR](http://WWW.CREUSOTMONTCEAUTOURISME.FR)

**CREUSOT  
MONTCEAU**  
TOURISME



## Restaurant Au Bout du Monde

☎ 03 85 44 80 96

Route de la Ferté Base Nautique des  
lacs de Laives

36.2 km  
📍 LAIVES



Bar lounge, tapas et glacier, cuisine traditionnelle bourguignonne. Terrasse au bord du lac de Laives



## L'Embellie

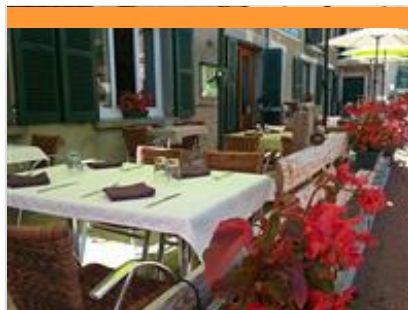
☎ 03 85 50 81 81

245 route de pont sur Grosne Le bourg  
🌐 <https://restaurantlembellie.wixsite.com/>

37.0 km  
📍 SAINTE-CECILE



A 5 minutes de Cluny, retrouvez une cuisine soignée, où tout est fait maison à base de produits frais, également le pain. BIB Gourmand 2025. Le couple de restaurateurs y est installés depuis 2009. Dans une ambiance conviviale ce restaurant en pierres apparentes, comprenant une salle avec cheminée, une plus petite avec un poêle à granulés et une terrasse ombragée pour les belles journées sera vous ravir. Belle carte des vins, de producteurs indépendants, des belles régions de France (choix de vin au verre) Carte et menus évoluant avec les produits de saison. Petites capacités, il est préférable de réserver. Les menus sont disponibles et actualisés sur le site internet. Parking privé et emplacement pour personnes à mobilité réduite. Chien non admis. Bons Cadeaux disponible sur place.



## Auberge du Col des Chèvres

☎ 03 85 51 06 38

23 route du col des chèvres  
🌐 <https://www.aubergeducoldeschèvres.fr>

38.6 km  
📍 MANCEY



Cuisine traditionnelle actualisée.



## SAS Auberge Larochette

☎ 03 85 50 81 73

110 route des enceints  
🌐 <http://www.aubergelarochette.com>

39.3 km  
📍 BOURGVILAIN



Jordan Diart vous offre une cuisine savoureuse et de qualité dans un joli cadre au vert. Les menus sont régulièrement renouvelés et le Chef élabore ses recettes à partir de produits frais régionaux. La terrasse ombragée permet de profiter des belles soirées d'été.



## La Pierre Vive

☎ 03 85 93 26 50#06 18 15 80 15

33, rue de Lyon  
🌐 <http://lapierrevive.com/>

39.7 km  
📍 CHALON-SUR-SAONE



Produits frais au rythme des saisons, buffet végétarien au choix et à volonté. La Pierre Vive reste derrière ses fourneaux pendant le confinement ! BUFFET froid et chaud au choix et à EMPORTER. Vente à emporter : 13 € le kilo.



# Mes recommandations (suite)

Toutes les Activités

Découvrir Creusot Montceau

OFFICE DE TOURISME CREUSOT MONTCEAU

[WWW.CREUSOTMONTCEAUTOURISME.FR](http://WWW.CREUSOTMONTCEAUTOURISME.FR)

**CREUSOT  
MONTCEAU**  
TOURISME



## Il Duomo

☎ 03 85 46 55 20

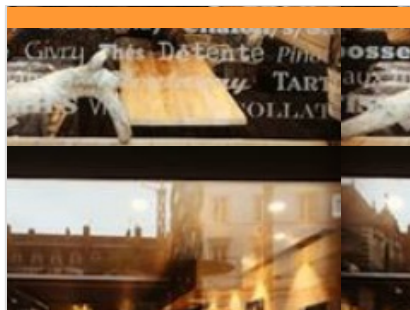
16, place de l'Hôtel de Ville

39.8 km

📍 CHALON-SUR-SAONE



Trattoria proposant une cuisine familiale et authentique. Une adresse qui vous transporte à Rome ! La squadra Il Duomo vous attend. Pizzas noires à base de charbon végétal, pâtes fraîches, risottos, menu bambini, antipasti.



## Le Zinc

☎ 03 85 93 41 44

14, place de l'Hôtel de Ville

39.8 km

📍 CHALON-SUR-SAONE



Le zinc à Flo, bar à vins, salon de thé, plat du marché, pâtisseries maison, planches de charcuteries bobosse et burger maison.



## Salon de thé "Le Bon Moment"

☎ 03 85 99 08 56

7, rue Saint-Vincent

💻 <http://www.lebonmoment.co/>

40.2 km

📍 CHALON-SUR-SAONE



Hors du temps, dégustez thés, cafés, chocolats, jus, glaces & autres gâtisseries.



## Restaurant La Belle Epoque

☎ 03 85 28 10 46

7, place des Fossés

💻 <https://www.labelleepoque-71.fr/>

42.0 km

📍 LA CLAYETTE



Découvrez notre coin du plaisir en Saône-et-Loire ! Dégustez une cuisine savoureuse et raffinée en Saône-et-Loire ! Installé à La Clayette, notre restaurant La Belle Epoque vous accueille dans un espace convivial et chaleureux. Depuis 1999, notre personnel met tout en œuvre pour satisfaire parfaitement vos désirs culinaires. Forts d'une expérience de 32 ans, nos chefs cuisiniers vous proposent des menus délicieux à base de produits de saison. Venez découvrir notre carte spécialisée viande charolaise et profiter d'une cuisine singulière et exquise. Nous vous assurons que la maturation de la viande est faite par nous-mêmes. Que vous soyez particulier ou professionnel, notre équipe vous accompagne dans la préparation de vos repas de fêtes.



## L'écrin de Yohann Chapuis - Restaurant Greuze

☎ 03 85 51 13 52

1, rue A. Thibaudet 1 rue albert thibaudet

💻 <http://www.restaurant-greuze.fr>

43.6 km

📍 TOURNUS



Restaurant Gastronomique Etoilé Michelin proposant une cuisine entre tradition et modernité au charme contemporain

# Mes recommandations (suite)

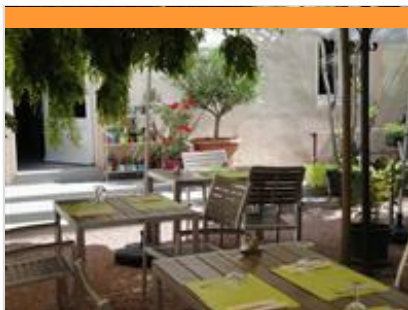
Toutes les Activités

Découvrir Creusot Montceau

OFFICE DE TOURISME CREUSOT MONTCEAU

[WWW.CREUSOTMONTCEAUTOURISME.FR](http://WWW.CREUSOTMONTCEAUTOURISME.FR)

**CREUSOT  
MONTCEAU**  
TOURISME



## Restaurant Le Marronnier

☎ 03 85 50 59 30

3, place du Souvenir

💻 <http://lemarronnier-tramayes.fr>

44.4 km

📍 TRAMAYES



Cuisine traditionnelle, simple mais soignée. Cuisine maison élaborée avec une majorité de produits frais. Service en terrasse en été à l'ombre du Marronnier.



## Auberge des 2 Roches

☎ 03 85 21 33 41

2 place de l'Église

💻 <https://aubergedes2roches.eatbu.com/>

48.5 km

📍 VERGISSON



Dans un cadre chaleureux et dans une ambiance conviviale, Sylvie et Bertrand MAILLARD vous accueillent au bar-restaurant l'Auberge des 2 Roches situé au sud de la Bourgogne à Vergisson entre les roches de Solutré et Vergisson, à 10 min de Mâcon et à 60 km de Lyon. Situé dans un cadre de verdure au cœur du grand site dans le vignoble mâconnais, le bar-restaurant l'Auberge des 2 Roches est un endroit idéal pour vos repas en famille ou entre amis ou pour une pause détente lors d'une journée randonnée.



## Crêperie - Pizzeria "Côté Cours"

☎ 03 85 25 46 56

18, place du Cours

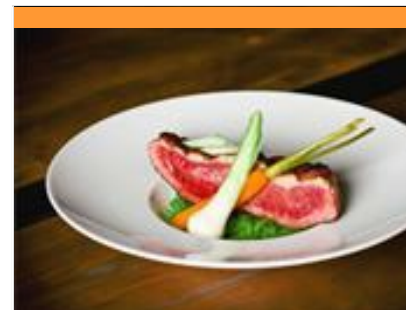
💻 <https://www.cote-cours.fr/>

50.1 km

📍 MARCIGNY



Carte. Galettes bretonnes, pizzas, entrecôtes charolaises, crêpes.



## Restaurant Béatrice Héritier

☎ 03 85 25 23 65

29, place du Cours

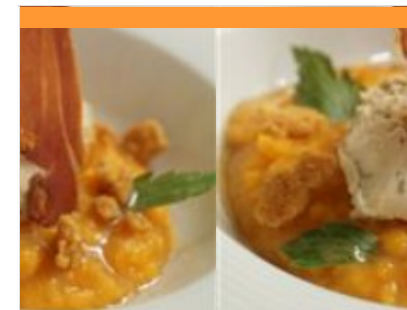
💻 <https://www.beatriceheritier.com>

50.1 km

📍 MARCIGNY



La chef et son équipe seront heureux de vous accueillir dans un cadre ancien et moderne à la fois. Cette cuisine gastronomique est faite de plats traditionnels ainsi que de recettes revisitées au goût de cette chef qui a travaillé auprès de grands chefs étoilés sur Lyon Nantes et Montpellier, mais également à l'étranger, en Angleterre, en Allemagne, aux Etats-Unis et dans la Caraïbe. Sa cuisine tourne autour de tous ces voyages... Restaurant traiteur, épicerie fine.



## La Patte d'Oie

☎ 03 85 35 86 50

40, Route des Allemands

💻 <http://www.lapattedoie.net>

51.8 km

📍 DAVAYE



Cuisine traditionnelle se renouvelant sans cesse.



# Mes recommandations (suite)

Toutes les Activités

Découvrir Creusot Montceau

OFFICE DE TOURISME CREUSOT MONTCEAU

[WWW.CREUSOTMONTCEAUTOURISME.FR](http://WWW.CREUSOTMONTCEAUTOURISME.FR)

**CREUSOT  
MONTCEAU**  
TOURISME



## Restaurant Le Poisson d'Or

☎ 03 85 38 00 88

Allée du Parc

💻 <http://lepoissondor.com>

53.8 km  
📍 MACON



A proximité du centre ville, sur les bords de Saône, au milieu d'un parc de verdure, le restaurant Le Poisson d'Or vous accueille dans un univers de calme et de douceur. Unique à Mâcon de par sa situation exceptionnelle et la beauté du site, vous vous laisserez charmer par cet établissement riche d'une tradition gastronomique. Terrasse ombragée, parking privé, place et accès handicapés.



## Restaurant Le Moulin de Saint Vérand

☎ 03 85 23 90 90

42 Route de Juliéas

💻 <http://www.moulindesaintverand.fr>

54.7 km  
📍 SAINT-VERAND



Le Moulin de Saint-Vérand est installé dans un ancien moulin, bâtie en pierres apparentes entièrement rénovée. L'établissement dispose d'une salle de restaurant rustique et équipée d'une cheminée, une galerie entièrement vitrée utilisée, hiver comme été, et qui permet de se restaurer tout en profitant du cadre verdoyant du parc et de la piscine, une terrasse d'été à côté de la rivière, une salle de repos utilisée également pour les séminaires ou repas familiaux. Vente à emporter du jeudi au dimanche sur réservation.



## Restaurant L'Ambroisie

☎ 03 85 38 12 21#06 89 10 67 67

39 rue de la République

💻 <http://www.lambroisie.fr>

54.8 km  
📍 MACON



Cuisine bistrannique. Service professionnel et très efficace, toujours agréable et avec le sourire. Très belle carte des vins avec plus de 180 références dont une très grosse partie en Bourgogne. Cuisine régionale revisitée avec un menu entre Saône et Bresse. Durant cette période, nous faisons le maximum pour que chez vous, vous arriviez à trouver autant de plaisir que chez nous ! (Concernant les plateaux-repas : uniquement destinés aux entreprises - prix selon commande)



## La Colline du Colombier - Le Grand Couvert

☎ 03 85 84 07 24#06 03 58 30 45

Le Colombier

💻 <https://lacollineducolombier.fr/>

57.8 km  
📍 IGUERANDE



Une auberge, un lieu, un sentiment d'ailleurs et d'intimité. Un site privilégié devant l'un des très beaux paysages du Brionnais.



## Restaurant Rouge & Blanc

☎ 03 85 35 51 70

513 Route de Fleurie D32

💻 <http://www.lesmaritonnnes.com>

62.3 km  
📍 ROMANECH-THORINS



Un lieu magnifique au coeur du vignoble beaujolais, une région oenotouristique forte ! Le Restaurant Rouge & Blanc se veut ambassadeur du "bien mangé" avec une cuisine gourmande offrant une sélection de produits locaux imaginée et proposée par Georges Blanc. Maître restaurateur depuis avril 2016. Sur place, l'hôtel Les Maritonnnes Parc & Vignoble et ses 41 chambres modernes et agréables; et pour un moment de détente assurée, le tout nouveau Spa des Vignes !

# Mes recommandations (suite)

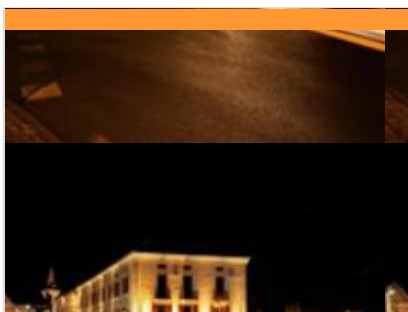
Toutes les Activités

Découvrir Creusot Montceau

OFFICE DE TOURISME CREUSOT MONTCEAU

[WWW.CREUSOTMONTCEAUTOURISME.FR](http://WWW.CREUSOTMONTCEAUTOURISME.FR)

**CREUSOT  
MONTCEAU**  
TOURISME



## L'Auberge de l'Europe

☎ 03 85 75 21 31  
2, grande Rue

66.0 km  
📍 LOUHANS



L'Auberge de l'Europe est située à l'entrée des arcades, côté Seille. Des assiettes savoureuses et gourmandes vous seront proposées dans un cadre authentique et chaleureux. Produits frais et locaux. A très vite !



## Ô Nuances

☎ 03 85 75 15 79  
124 Grande Rue

66.4 km  
📍 LOUHANS



Ô Nuances, la brasserie des arcades! Pour siroter un cocktail ou dîner en famille ou entre amis, Ô Nuances est l'adresse incontournable! Avec sa terrasse et son décor intérieur chic et raffiné, c'est le cadre idéal pour un moment de détente! Bar/Restaurant proposant de la cuisine traditionnelle et spécialité burger.



## Location de vélos à assistance électrique

☎ 03 85 69 00 00#03 85 55 02 46  
Capitainerie Quai Général de Gaulle

0.9 km  
📍 MONTCEAU-LES-MINES



L'Office de Tourisme Creusot Montceau vous propose la location de vélos à assistance électrique toute l'année. Siège enfant, remorque et sacs disponibles à la location. Casques mis à disposition gratuitement. Réservation obligatoire.



## Livret-jeu "À la découverte de Montceau-les-Mines"

☎ 03 85 55 02 46#03 85 69 00 00  
Quai Général de Gaulle

0.9 km  
📍 MONTCEAU-LES-MINES



Partez à la découverte de Montceau et de son passé minier. Des jeux et des énigmes permettront aux enfants d'observer le patrimoine et de découvrir l'histoire de la ville. Les parents pourront également suivre le parcours avec le livret-jeu "Promenade au cœur de Montceau". À partir de 5 ans.



## JM Cycles

☎ 03 85 55 78 23  
15 rue Danton

🌐 <http://www.jm-cycles.com>

1.0 km  
📍 MONTCEAU-LES-MINES



Au centre-ville de Montceau, à deux pas du port et de la gare, le magasin propose l'achat et la réparation de vélos.





Golf de Montceau-les-Mines

☎ 09 61 35 19 98

Parc Saint-Louis Les Grands Parcs

🌐 <https://www.montceaulesmines.fr/le-gol>

1.6 km  
📍 MONTCEAU-LES-MINES



Ce parcours compact 6 trous, constitué de 2 par 4 et 4 par 3, est ouvert à tous. Vallonné et assez technique, il est accessible à tous types de joueurs. Il possède également un practice, 2 putting-green et bunkers d'entraînement. Situé à proximité du centre-ville, le golf jouit d'une situation privilégiée. Un éducateur est disponible tout au long de l'année pour accompagner chacun dans la découverte, l'initiation au golf ou la compétition. Cours individuels ou collectifs, stages, à partir de 7 ans. Le samedi après-midi, possibilité d'organiser un anniversaire pour les enfants de 6 à 12 ans, avec initiation au golf.



Centre Nautique

☎ 03 85 57 18 09

2 rue du Commandant Mouchotte

🌐 <https://www.montceaulesmines.fr/centre>

2.3 km  
📍 MONTCEAU-LES-MINES



Équipements : bassin olympique de 50 X 20 m et 8 couloirs, pataugeoire, jeux d'eau pour les petits, bassin ludique avec nage à contre courant, jets massants, banquettes à bulles, champignon, canon à eau, un toboggan couvert de 65 m. L'été, pataugeoire extérieure avec solarium et plages engazonnées.



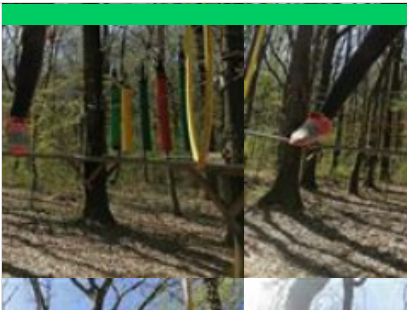
Les Découvertes

Rue Pierre Brossolette

3.0 km  
📍 SANVIGNES-LES-MINES



Ce territoire, marqué par les exploitations minières de charbon successives, et notamment par l'exploitation à ciel ouvert, a fait l'objet d'une réhabilitation. Réinvestir le site et lui insuffler une nouvelle dynamique était un pari ambitieux aujourd'hui gagné. À l'entrée des Découvertes, un panneau d'information vous présente l'histoire du site. Puis au fil des cheminements, vous découvrirez les différentes unités paysagères : le lac de Saint-Amédée, où il est possible de pêcher (no kill) en privilégiant le Float tube, celui des Fouthiaux qui est investi les dimanches, dès les beaux jours, par le club de plongée Thalassa, la colline de Morteru (ancien terri : morts terrains extraits au moment où la carrière s'est creusée) qui offre l'ombre et la fraîcheur pour les balades d'été... Les sentiers sont nombreux et promettent de belles balades à tous les marcheurs, cyclistes et cavaliers.



Yapluka Park Creusot - Montceau

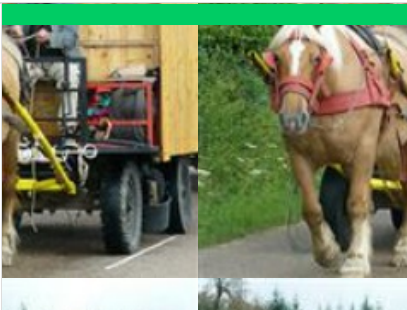
474 route des Thibourins (D90)

🌐 <https://www.yaplukapark.fr/blanz>

3.3 km  
📍 BLANZY



Yapluka Park, c'est 3h d'une aventure sur plusieurs parcours originaux dans les branches qui vous mèneront parfois à plus de 15 m de hauteur ! Ainsi que son saut dans le vide légendaire de 14m. Parcours pour les petits à partir de 3 ans, ainsi qu'un espace dédié. Parcours aériens, ludiques, sportifs, mais dont on vient toujours à bout parce que Yapluka Park c'est avant tout une aventure à vivre en famille ! Une aventure totalement sécurisée grâce à l'installation sur l'ensemble des parcours d'une ligne de vie continue : les sensations sont garanties, le stress en moins ! Parc aventure en hauteur. Vous trouverez à Yapluka Park différents parcours acrobatiques et de nombreuses formules pour les familles ou les sorties entre amis (anniversaires, cousinades, enterrements de vie de célibataire) ; un accueil professionnel, chaleureux et pédagogique pour les sorties scolaires (dès la maternelle), pour les associations et les entreprises.



Roulottes en Bourgogne

☎ 03 85 57 90 48

23, rue Jean Catelas

🌐 <https://www.garenne-nature.fr>

3.8 km  
📍 SAINT-VALLIER



Association qui œuvre pour la sauvegarde du cheval de trait. Promenade en calèche à l'heure, journée. Randonnée en roulottes au week-end, à la semaine. Un guide vous racontera l'histoire locale. La roulotte peut accueillir une famille, elle est équipée d'espaces couchage, d'accessoires de cuisine. En route pour la vie de bohème, au cœur de l'inoubliable.

# Mes recommandations (suite)

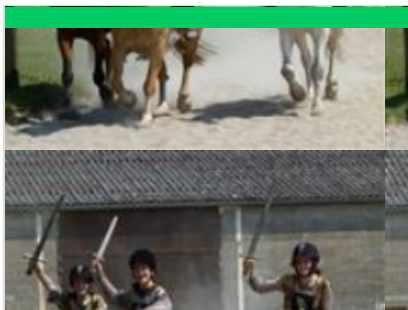
Toutes les Activités

Découvrir Creusot Montceau

OFFICE DE TOURISME CREUSOT MONTCEAU

[WWW.CREUSOTMONTCEAUTOURISME.FR](http://WWW.CREUSOTMONTCEAUTOURISME.FR)

**CREUSOT  
MONTCEAU**  
TOURISME



## Centre équestre de Monthury

☎ 03 85 57 01 48

364 chemin de monthury

💻 <http://www.monthury.ffe.com>

3.9 km

📍 GOURDON



Le centre équestre de Monthury est idéalement situé à 3 minutes du centre-ville de Montceau-les-Mines. Il propose aux enfants de 6 à 16 ans des cours avec des double-poneys parfaitement dressés et des enseignants diplômés de Saumur. Nous proposons aussi des promenades accompagnées en forêt sur des double-poneys calmes et dociles pour les petits de 3 à 8 ans. Il dispose de structures adaptées : manège couvert, carrière de dressage éclairée, carrière d'obstacles, accès direct en forêt pour pratiquer toute l'année. Le centre équestre fait aussi pension de chevaux. Labellisé Ecole Française d'Equitation par Cheval Qualité France.



## Piscine municipale

☎ 03 85 67 02 80#03 85 67 10 00

Rue Jean Prost

💻 <http://www.mairie-sanvigneslesmines.fr>

5.1 km

📍 SANVIGNES-LES-MINES



Piscine de plein-air, équipée d'une pataugeoire, d'un petit bassin et d'un bassin de 25 m. La piscine dispose d'un espace enherbé où il est possible de jouer et de se reposer en famille ou entre amis.



## Centre équestre Le Chêne Vert

☎ 03 85 78 14 33

1155, route du Chêne Vert

9.6 km

📍 SAINT-EUSEBE



Situé à la campagne entre Montceau-les-Mines et Le Creusot, dans un cadre agréable et une ambiance chaleureuse, nous proposons aux cavaliers de tous niveaux de venir partager notre passion. Nous vous proposons des leçons d'équitation, balades et stages (chevaux et poneys). Pension et vente de chevaux et poneys. Organisation d'anniversaires, organisation de concours de dressage et saut d'obstacles, sorties en compétitions, accueil de groupes. Equithérapie. Labellisé école française d'équitation, poney clubs de France et cheval club de France.



## Étang Berthaud - Baignade naturelle

☎ 03 85 78 13 16

Rue de l'Étang

10.9 km

📍 SAINT-EUSEBE



L'étang Berthaud a été créé pour alimenter en eau le canal du Centre qu'il rejoint par une petite rigole artificielle encore en fonction. En face du barrage, notre espace favori de baignade : la plage ! La baignade n'est pas surveillée.



## Étang Le Rousset

Le Rousset

11.8 km

📍 LE ROUSSET-MARIZY



L'étang du Rousset est un magnifique plan d'eau de 50 hectares dont 30 hectares de pêche, classé zone Natura 2000. Les pêcheurs ont la possibilité d'acheter une carte de pêche à l'année ou à la journée. C'est aussi l'endroit idéal pour pique niquer et se détendre.



# Mes recommandations (suite)

Toutes les Activités

Découvrir Creusot Montceau

OFFICE DE TOURISME CREUSOT MONTCEAU  
WWW.CREUSOTMONTCEAUTOURISME.FR



### Lac de Torcy

☎ 03 85 77 05 05  
Stade Nautique

13.6 km  
📍 TORCY



Pêche et activités nautiques sur le lac.



### Piscine Daniel Decerle - La Guiche

☎ 03 85 24 51 17  
Les Bruyères

🌐 <https://enclunisois.fr/actions/culture-lois>

15.2 km  
📍 LA GUICHE



Lieu de détente et de loisirs incontournable dans la région, ouvert de mars à novembre, nichée dans un cadre verdoyant, avec son bassin de 25m x 8m, son espace détente avec jets massant et son solarium en pleine nature, la piscine couverte Daniel Decerle vous accueille. En été, la piscine s'ouvre sur une vaste plage extérieure, avec transats à disposition et possibilité de se restaurer (boissons fraîches, glaces, gourmandises). Une aire de jeux avec tyrolienne et jeux de grimpe amusera les enfants âgés de 4 à 12 ans. Parallèlement aux ouvertures tout public, nous vous proposons de nombreuses activités aquatiques comme l'aqua bike, le circuit training, l'aqua boxing, l'aqua sculpt, l'aquaphobie, l'apprentissage et le perfectionnement des 4 nages mais aussi pour les plus jeunes de 4 à 6 ans des séances de familiarisation aquatique. Les associations ont également la possibilité de réserver un



### Complexe aquatique du Parc

☎ 03 85 77 58 95  
Promenade du Midi

🌐 <https://www.le-creusot.fr/creative/compl>

15.6 km  
📍 LE CREUSOT



Votre espace de sport, de loisirs et de détente, de la nage-loisir à la natation sportive, du bain de soleil au maintien en forme, toute l'année dans le cadre privilégié du parc de la Verrerie. Les bassins couverts : un grand bassin (de 25 m x 15 m), un petit bassin (de 15 m x 10 m) agrémenté d'une pataugeoire et de jeux d'eau, un miroir d'eau avec des jets ludiques, un banc minéral. Un espace bien-être (spa, plage de détente, douche hydro-massante, sauna, espace de relaxation, bassin multi-activités avec jet massant, cascade, plage minérale et banquette de repos). Les bassins extérieurs : un grand bassin (de 50 m x 15 m), un petit bassin (de 16 m x 10 m) avec plage et une fosse à plongeon. Attenant à l'espace bien-être, un solarium extérieur composé d'une terrasse bois en porte-à-faux, bien orienté, adossé à la façade et tourné vers les bassins extérieurs.



### Camping du Lac - Stand-up paddle

☎ 03 85 88 14 49  
Le Fourneau

🌐 <https://www.campingdulac.net/>

15.6 km  
📍 PALINGES



Une envie de s'amuser, de tester son équilibre, en famille ou entre amis... Vous avez trouvé! Venez au Camping du Lac pour pratiquer le stand-up paddle sur le lac du Fourneau.



### Les Chemins de Fer du Creusot

☎ 03 85 55 26 23  
Rue des Pyrénées

🌐 <http://parcdescombes.com>

16.5 km  
📍 LE CREUSOT



Embarquez à bord du petit train pour cheminer dans la verdure, à travers les collines surplombant le Creusot. Circulant sur une voie ferrée à écartement étroit, le tacot des Crouillottes servait autrefois à évacuer les cendres des hauts fourneaux des usines du Creusot. Il a été entièrement restauré et permet aujourd'hui de faire une promenade en pleine nature près du Parc des Combes. Le samedi 27 et le dimanche 28 septembre 2025, les Chemins de fer du Creusot célèbreront les 75 ans de la 241 P 17 avec la Fête des trains. La 241 P 17 et des autorails historiques circuleront à l'occasion sur le réseau SNCF entre Nevers, Chagny et Dijon. Le petit train des Combes, au Creusot, sera tracté par des locomotives vapeur ou diesel. Expositions et animations : - matériels ferroviaires en gare des Combes, dont une locomotive à vapeur 020 Schneider classée - matériel d'entretien des voies en gare du Creusot - exposition

# Mes recommandations (suite)



### Parc des Combes

☎ 03 85 55 80 03#03 85 55 26 23  
Rue des Pyrénées  
💻 <http://www.parcdescombes.com>

16.5 km  
📍 LE CREUSOT



Le Parc des Combes propose toute une gamme d'activités en pleine nature sur plus de 70 hectares. Le train des deux vallées (locomotives à vapeur ou diesel) dessert le parc touristique des Combes et emprunte le circuit des deux vallées. Deux circuits : 1h30 de balade sur 10 km ou 40 minutes sur 5,2 km. La luge d'été, piste de 435 mètres, une vitesse pouvant atteindre... 40 km/heure ! Accessible à tous. Le Déval'Train : 207 mètres de sensations sur une montagne russe, à toute allure pour les petits comme pour les grands. Le Nautic Jet : un bateau hissé à 8 mètres de hauteur démarre une course folle pour terminer par un saut au milieu d'un bassin aquatique. La tyrolienne : nacelle propulsée à 10 mètres de hauteur. Le Vertingo : six enfants et adultes sont projetés à une hauteur de 6 mètres dans une nacelle yo-yo. L'Alpine Coaster : de nouvelles sensations de glisse ; 700 mètres sur un parcours dynamique, virages.



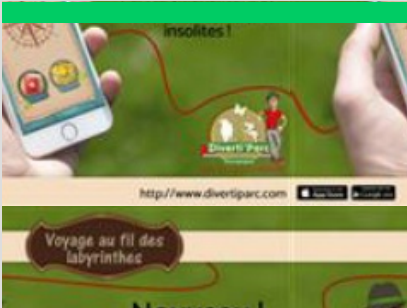
### E-Vélo Bike.Com

☎ 03 85 79 59 08  
Forêt de La Défriche - 529, Route de la Défriche  
💻 <http://e-velobike.com>

16.6 km  
📍 TOULON-SUR-ARROUX



Location de vélos.



### Explor'Games@ à Diverti'Parc

☎ 03 85 79 59 08  
Les Bruyères du Parc - Route de Gueugnon  
💻 <http://www.divertiparc.com>

16.6 km  
📍 TOULON-SUR-ARROUX



Envie de challenge... Relevez les 12 défis de l'Explor Games@ à travers le Parc à l'aide de votre smartphone : jeux d'observation, résolution d'énigmes, épreuves sportives... à vous de jouer ! 2 niveaux de difficultés (parcours pour les 3-10 ans et parcours pour ados-adultes); Pour partager en groupe, une expérience ludique en toute autonomie. En téléchargeant l'application DivertiParc sur vos smartphones sur Appstore ou Googleplay en amont de votre visite ou sur place (wifi gratuit à l'accueil), parcourez le parc en équipe, nous vous invitons à mener l'enquête grandeur nature grâce à L'ExplorGames@.



### Diverti'Parc

☎ 03 85 79 59 08  
529 route de la défriche  
💻 <http://www.divertiparc.com>

16.7 km  
📍 TOULON-SUR-ARROUX



Venez partager une expérience insolite et festive pour les 25 ans de Diverti'Parc ! Découvrez un PARC INEDIT – INSOLITE – CREATIF – MYSTERIEUX : • Labyrinthes végétaux géants et jeux insolites XXL • Parcours d'agilité, mer de filets en forêt et sentier pieds-nus • Escape game nature et Explor'Games@ • Salle de sport ludique et interactive • Disc-golf, location de vélos et parcours de course d'orientation • Collection inédite de jeux en bois • Jardin zoologique avec 20 races de Vaches et voyage immersif sonore • Enigmes, olympiades et défis insolites pour adultes et enfants • Le BON PLAN Famille 2025 : le Séjour Insolite en Vache Ecolodge (hébergement 12 couchages) avec accès illimité 2 jours Diverti'Parc et Vallée des Corsaires ! Nouveautés 2025 : "Le Labyrinthe des pépites" Participez à la pose des premières briques en argile et contribuez à la création d'un tout nouvel espace de jeu



### Lac de Montaubry - Plage des Patins

☎ 03 85 55 28 78  
Les Patins  
💻 <https://www.lebreuilbourgogne.fr>

18.7 km  
📍 LE BREUIL



Favorisant la détente en pleine nature, le lac de Montaubry est un lieu idéal pour profiter des journées estivales : baignade, activités nautiques, aire de pique-nique, promenade... La baignade n'est pas surveillée. Conformément à l'arrêté préfectoral régissant le lac, la baignade est autorisée à la plage des Patins et interdite le long de la zone de ski nautique (zone blanche sur le plan, zone dans laquelle la baignade et la pêche en barque sont également interdites). Pour accéder au site de baignade, suivre les indications "Lac de Montaubry" et "Plage des Patins" depuis le bourg du Breuil.



# Mes recommandations (suite)

Toutes les Activités

Découvrir Creusot Montceau

OFFICE DE TOURISME CREUSOT MONTCEAU  
[WWW.CREUSOTMONTCEAUTOURISME.FR](http://WWW.CREUSOTMONTCEAUTOURISME.FR)

**CREUSOT  
MONTCEAU**  
TOURISME



## Rando-Croquis au Château Pontus de Tyard

Place Pontus de Tyard

<https://www.pontus-de-tyard.com>

20.2 km

📍 BISSY-SUR-FLEY



Premier rando-croquis de Bourgogne, ce parcours d'initiation au dessin pour tous chemine autour du magnifique château de Pontus de Tyard, avec son verger conservatoire, ses deux vignes conservatoires et son jardin poétique. Au fil des 4 stations, grâce aux conseils et astuces du rando-croqueur, vous apprendrez à réaliser facilement vos propres dessins sur les thèmes du patrimoine et de la nature. Si vous connaissez le journal du rando-croqueur, vous ne serez pas surpris de retrouver sur ce sentier rando-croquis le même esprit, les mêmes auteurs, des exemples pas à pas ainsi que de nombreux conseils, trucs et astuces. Avec tout de même un atout majeur : les sujets qui vous sont présentés sur les pupitres sont ceux que vous avez en face de vous. Il y a bien sûr des variations suivant l'éclairage et la saison, mais cela vous donne tout de même de bonnes pistes pour aborder chacun des sujets. Informations



## Les Vélos de Saint-Gengoux entre Mâconnais et Chalonnais

☎ 03 85 48 56 85

Espace de loisirs de la Gare 6 Place de la Gare

<https://lesvelosdesaintgengoux.fr>

24.8 km

📍 SAINT-GENGOUX-LE-NATIONAL

20 Vélos Tout Chemin pour adultes de trois tailles différentes (S, M et L) ainsi que 11 Vélos à Assistance Électrique (3 tailles S, M et L), 7 Vélos Enfants de toutes tailles et 4 remorques vous attendent à Saint-Gengoux-le-National pour une balade d'une demi-journée, une journée complète ou plus.



## Merveilles et nature

452 route du village

24.9 km

📍 THIL-SUR-ARROUX



Balades commentées et animations natures : de 6 à 7 km à la découverte du patrimoine, de la faune et de la flore local. Vous êtes en famille, entre amis, vous avez entre 6 et 106 ans... cette activité est faite pour vous !



## Location de canoë au camping des 2 Rives

☎ 03 85 82 39 73

26 Route de Toulon

<http://www.des2rives.com>

24.9 km

📍 ETANG-SUR-ARROUX



Location de canoë à la demi-journée ou journée. Descente de la rivière d'Etang-sur-Arroux (depuis le camping) jusqu' à Saint-Nizier-sur-Arroux (non accompagnée). Environ 11 kms de descente dans une nature préservée... Réservation indispensable.



## Domaine du Château de Rougeon - Découverte en Méhari

☎ 03 85 92 02 54

Château de Rougeon

<https://www.chateauderougeon.com/>

25.8 km

📍 BISSEY-SOUS-CRUCHAUD



Prenez place à bord de notre mythique Méhari, symbole de l'art de vivre à la française, et partez à la découverte du vignoble. Florence et Joseph vous guideront dans les différentes parcelles du domaine et vous expliqueront l'agroécologie et la viticulture biologique. Puis retour au domaine pour apprendre dans la cuverie l'élaboration des vins. La dégustation se fait dans les vignes vous permettant de comprendre les terroirs et leur influence dans les vins. Flâner, contempler, toucher, sentir, déguster... Cette visite immersive met tous vos sens à l'écoute de la nature ! Nombre de places limité à 3 personnes.

# Mes recommandations (suite)

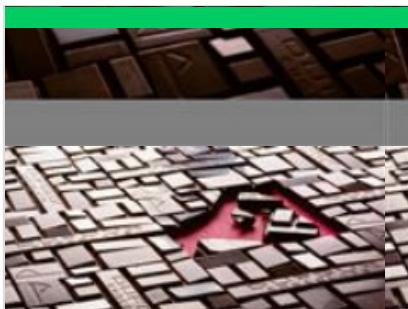
Toutes les Activités

Découvrir Creusot Montceau

OFFICE DE TOURISME CREUSOT MONTCEAU

[WWW.CREUSOTMONTCEAUTOURISME.FR](http://WWW.CREUSOTMONTCEAUTOURISME.FR)

**CREUSOT  
MONTCEAU**  
TOURISME



## Chocolats Dufoux - Cours de chocolat

☎ 03 85 28 08 10

Pôle d'activités du charolais

🌐 <http://www.chocolatsdufoux.com>

25.9 km

📍 CHAROLLES



Faites découvrir à vos proches l'univers du chocolat à travers un atelier Dufoux. Tous les samedis matin, nous animons un cours où les participants apprennent quelques recettes, notamment celle du Conquistador, puis s'initient à la technique du trempage. Les élèves fabriquent des ganaches avec des ingrédients et le matériel de la chocolaterie et apprennent les gestes adéquats auprès du (ou des) chef qui encadre. La matinée atteint son apogée avec l'enrobage des fourrages, moment privilégié pour échanger ses impressions et partager quelques fous rires.



## Bourgogne Montgolfière

☎ 03 85 47 99 85

4 Chemin du Pavillon Vingelles

🌐 <https://www.montgolfiere-en-bourgogne.fr>

26.2 km

📍 MOROGES



Vols en montgolfière au dessus du vignoble de la Côte Chalonnaise. Départ de Montagny ou de Saint-Désert (en fonction de la direction des vents), au petit matin ou en fin de journée (meilleurs moments pour apprécier les couleurs magiques de la nature). Sortie d'environ 3 heures comprenant : la préparation du matériel, le gonflement du ballon, le vol d'une heure, le piage du ballon. Au retour : remise de baptême autour d'une bouteille de Bourgogne.



## Merveilles et nature

Collanges

🌐 <https://www.merveilles-et-nature.fr/>

26.4 km

📍 VENDENESSE-LES-CHAROLLES



Balades commentées et animations natures : de 6 à 7 km à la découverte du patrimoine, de la faune et de la flore local. Vous êtes en famille, entre amis, vous avez entre 6 et 106 ans... cette activité est faite pour vous!



## Location de vélos - Buxy

☎ 03 85 92 00 16

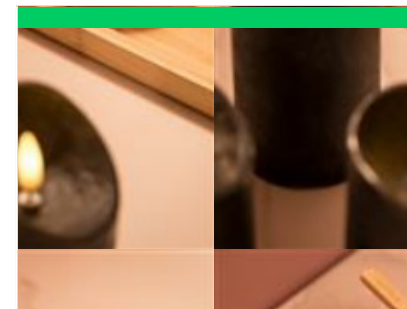
Office de Tourisme Sud Côte  
Chalonnaise Place de la Gare

26.9 km

📍 BUXY



Location de 4 Vélos à Assistance Electrique Adultes à l'Office de Tourisme Sud Côte Chalonnaise au Bureau d'Information Touristique de Buxy. Location possible à la demi-journée, journée ou sur plusieurs jours. L'Office de Tourisme est situé au bord de la Voie Verte. Une caution de 500€ par vélo sera demandée lors de la location ainsi qu'une pièce d'identité.



## Spa et Institut de beauté Maison Doucet

☎ 03 85 24 24 51

5 Avenue de la Libération

🌐 <https://maison-doucet.com/fr/reservation>

26.9 km

📍 CHAROLLES



Offrez-vous un moment de détente, dans ce lieu cosy et chaleureux, où tout est mis en œuvre pour vous proposer une parenthèse relaxante. Laissez-vous séduire par des soins, modelages, rendez-vous beauté ou bien par les différents équipements tels que le sauna japonais, le hammam et sauna, les jacuzzis intérieur et extérieur pour vous ressourcer, loin du stress quotidien.



# Mes recommandations (suite)

Toutes les Activités

Découvrir Creusot Montceau

OFFICE DE TOURISME CREUSOT MONTCEAU

[WWW.CREUSOTMONTCEAUTOURISME.FR](http://WWW.CREUSOTMONTCEAUTOURISME.FR)

**CREUSOT  
MONTCEAU**  
TOURISME



## Les Brèles Balades à Mobylette

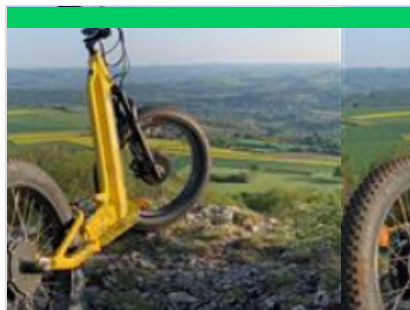
Zone Artisanale les Amerons

<https://www.breles-balades.fr/>

27.4 km  
BUXY



Accrochez votre casque, enfiler vos gants, 3 coups de pédale et.... Vous voilà parti à la vitesse folle de 45 km/h pour vivre une expérience unique et exclusive. Partez au guidon de nos mobylettes d'époques et visitez la côte chalonnaise, arpentez nos routes secondaires et profitez d'un moment convivial en famille ou entre amis !



## E'trott Evasion

17 Rue Saint-Georges

27.8 km  
COUCHES



Randonnée en trottinette électrique tout terrain encadrée par un guide diplômé pour vous emmener découvrir les chemins les plus secrets en toute sécurité. Partez à la découverte des paysages du Couchois au travers de chemins entre vignes, bocages et châteaux. Que vous soyez sportif confirmé ou novice, vous profiterez d'un moment de décompression accompagné d'un guide diplômé. Confortables, silencieuses et très faciles de prise en main, elles sont idéales pour des balades en toute sérénité, pour des moments de convivialité en famille, entre amis ou entre collègues. Partez à la découverte du Morvan pour une randonnée de deux heures au cœur des forêts et paysage du Parc. Profitez des grands espaces et le la faune sauvage.



## Site d'escalade - Les carrières du Bois Dernier

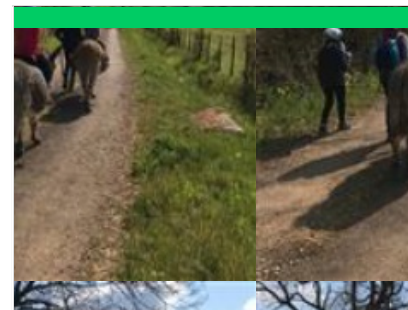
En bordure de la D14 et de la Voie Verte

<https://ffme71.fr/>

29.1 km  
AMEUGNY



Petit site ombragé au rocher original pour la région (calcaire gréseux sculpté). La nature gréseuse du rocher doit vous inciter à la plus grande vigilance quant à sa solidité (surtout après de longues journées de pluie). L'équipement est généralement excellent, constitué de plaquettes et de goujons à expansion de 12 mm. Les ancrages sont souvent proches, pour permettre l'escalade en tête accessible au plus grand nombre. Le gros intérêt de cette falaise est son orientation (Est) qui permet donc de grimper à l'ombre les après midis et soirées d'été. En sortant de votre séance de grimpe, ne ratez pas l'occasion de boire un verre au Papyllon, le bar à bière le long de la voie verte, excellent et convivial.



## Flore y Anes

Lieu-dit les Chevrottes

30.0 km  
SAINT-LEGER-SUR-DHEUNE



ENVIE DE VOUS RESSOURCER, FAIRE UNE PAUSE ? Venez découvrir la nature en marchant avec nos ânes ! Le rythme de leur pas lent mais assuré vous invite à une autre forme de voyage, celui où l'on prend le temps : le temps de découvrir les petits trésors du paysage, de nourrir notre curiosité, d'admirer, se détendre, s'ouvrir à la nature et surtout être dans l'ici et maintenant. Nous vous proposons : - Découverte de l'âne/séances câlins/brossage/parcours d'agility - Balades à pieds accompagnées par l'ânier, avec âne bâti qui portera vos sacs et/ou enfant en bas âge : goûter possible sur place - Balades avec âne monté par des enfants de moins de 40 kg, sous la responsabilité de leurs parents ou adulte référent, accompagnés par l'ânier - Découverte de la faune et la flore locales - Animations pour les écoles, crèches, garderies, centres de loisirs, personnes âgées - Animations spécifiques pour les



## Maison de la Mosaïque Contemporaine : Centre de Formation

03 85 88 83 13

15 bis quai de l'Industrie

<http://maisondelamosaïque.org>

30.7 km  
PARAY-LE-MONIAL



Ce centre de formation à la mosaïque d'art propose une vingtaine de stages d'une semaine dispensés par de grands professionnels. L'association est reconnue "Organisme de formation professionnelle". Les participants viennent de toute la France et de l'étranger. Cette offre de formation n'a pas d'équivalent en France et même plus loin. Des ateliers hebdomadaires de quelques heures sont également proposés. Ils sont animés par des bénévoles d'octobre à juin.

# Mes recommandations (suite)

Toutes les Activités

Découvrir Creusot Montceau

OFFICE DE TOURISME CREUSOT MONTCEAU

[WWW.CREUSOTMONTCEAUTOURISME.FR](http://WWW.CREUSOTMONTCEAUTOURISME.FR)

**CREUSOT  
MONTCEAU**  
TOURISME



## Etang de Beaubery

L'étang de Beaubery

30.7 km  
📍 BEAUBERY



Venez pêcher à l'étang de Beaubery, sur réservation, et profitez d'un cadre agréable. Cartes de pêche en vente sur place, à la journée, au week-end et à la semaine.



## Ecopark Adventures Givry

D104

📍 <https://www.acrogivry.fr>

31.2 km  
📍 GIVRY



Situé à 10 minutes de Chalon-sur-Saône, le parc aventure ACROGIVRY L'Aventure en Forêt vous accueille sur ses 31 parcours au cœur d'une forêt centenaire. Venez faire le plein de sensations sur ses 6 km de parcours et 48 tyroliennes, dont deux géantes, de 1 à 20 mètres du sol. Avec plus de 2000 mètres de glisse et 350 ateliers aériens, c'est une journée ludique et sportive qui vous attend dans la canopée. Réservation fortement conseillée sur [www.acrogivry.fr](http://www.acrogivry.fr)



## City Game - La pierre du savoir

☎ 03 85 86 80 38

13 Rue du Général André Demetz

📍 <https://www.autun-tourisme.com/visitez/>

31.5 km  
📍 AUTUN



Partez à la découverte de la cité impériale gallo-romaine Augustodunum, grâce au City Game de l'Office de Tourisme... Un jeu grandeur nature qui vous fera voyager à travers les 2 000 ans de mystères de la ville d'Autun. La légende raconte que son histoire fut façonnée grâce au pouvoir d'une pierre magique. Armés d'un livret et de votre kit d'explorateur, partez en quête d'indices qui vous aideront à résoudre l'énigme de la Pierre du Savoir... Vous êtes prêt à relever le défi et vous pensez pouvoir être le maître du jeu...? Pour le savoir, venez déceler les secrets de la légendaire émeraude d'Auguste. De 1 à 5 joueurs, en famille, entre collègues ou entre amis, explorez les quartiers historiques d'Autun en résolvant des énigmes ! RDV à l'accueil l'Office de Tourisme à Autun pour vous procurer le livret et la sacoche d'explorateur qui vous permettront de passer les défis qui vous éloignent de la Pierre du Savoir ! Attention, votre Kit



## Visite guidée "Saint-Lazare, cœur de ville médiévale"

☎ 03 85 86 80 89

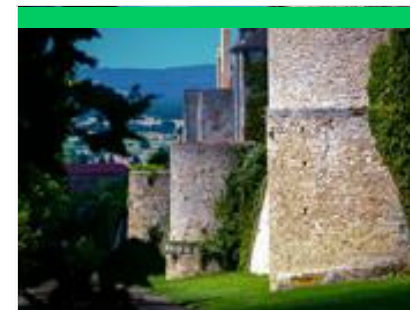
13 Rue Général Demetz

📍 <https://www.autun-tourisme.com/>

31.5 km  
📍 AUTUN



Après une visite guidée d'environ une heure de la Cathédrale Saint-Lazare, c'est une véritable immersion dans le quartier historique qui vous attend. Les hauts quartiers vous dévoileront l'importance de la vie religieuse à l'époque médiévale. De nombreux bâtiments nous expriment encore le quotidien de l'évêque et des chanoines de la Cathédrale.



## Visite guidée "Augustodunum « soror et aemula Romae »"

☎ 03 85 86 80 89

13 Rue Général Demetz

📍 <https://www.autun-tourisme.com/>

31.5 km  
📍 AUTUN



Fondée par la seule volonté de l'empereur Auguste, Autun est construite à la fin du 1er siècle avant J.-C. pour accueillir le peuple des Eduens de Bibracte. « Sœur et émule de Rome », telle est la devise d'Autun. Augustodunum fut un des fleurons de la vie culturelle et commerciale gallo-romaine. A bord de votre autocar, votre guide vous dévoilera le prestige de cette ville au fur et à mesure de la visite des monuments gallo-romains : Théâtre Antique, Porte Saint-André, Porte d'Arroux, Temple de Janus et Remparts.

# Mes recommandations (suite)

Toutes les Activités

Découvrir Creusot Montceau

OFFICE DE TOURISME CREUSOT MONTCEAU

[WWW.CREUSOTMONTCEAUTOURISME.FR](http://WWW.CREUSOTMONTCEAUTOURISME.FR)

**CREUSOT  
MONTCEAU**  
TOURISME



## Des Anes et des Abeilles

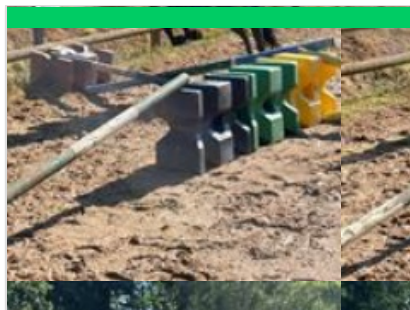
4 rue Le Molard

<http://anes-abeilles.fr/>

32.2 km  
 BRAY



Partons marcher avec les ânes, accompagné d'un animateur nature. Changeons de rythme en adoptant le pas de l'âne. Nous vous proposons des balades avec des ânes éduqués pour la randonnée, aux alentours d'un bucolique village roman du Clunisois. Nous sommes aussi apiculteurs et nous proposons à la vente notre miel artisanal du pays. Nous développons par ailleurs l'accueil de différents publics fragilisés en utilisant l'âne et la nature en général comme support pédagogique.



## ASSOCIATION MORVANDELLE DU CROUX

07 80 23 32 89

2 chemin du Croux

33.8 km

SAINT-LEGER-SOUS-BEUVRAY



Le poney-club du Croux organise des cours tous les samedis (hors vacances scolaires). Cours particulier, stage galop, balade, etc. Nous prenons les enfants dès l'âge de 4 ans 1 monitrice d'équitation, 40 poneys, 1 manège et 1 carrière équestre. Réservation obligatoire



## Visite classique de la Cité-Abbaye de Cluny

03 85 59 05 34

6 Rue Mercière

<https://www.cluny-tourisme.com>

34.8 km

CLUNY



Visite complète de l'abbaye avec plan-guide. Des portes d'Honneur à la Tour des fromages, en passant par le Palais Jean de Bourbon (musée d'art et d'archéologie), les vestiges de la grande abbatale, le cloître, le farinier et le cellier des moines, + 3 circuits de découvertes de la cité médiévale (de 30 à 50 min), partez à la découverte de la cité et ses maisons médiévales. Les circuits sont ponctués de plaques murales ou lutrins pour une meilleure compréhension du site, le tout avec support papier. Un doute sur votre orientation ? Retrouvez au sol des clous en bronze représentant l'agneau pascal et sa flèche vous indiquant le sens du parcours !



## Escape Box - L'escape game s'invite chez vous !

03 85 59 05 34

6 Rue Mercière

<https://www.cluny-tourisme.com>

34.8 km

CLUNY



Réservez votre escape box à l'Office de Tourisme de Cluny ! En famille ou entre amis, pour un anniversaire ou une fête..., tentez de résoudre les énigmes que détient le coffre ! Différentes aventures et différents niveaux, à vous de jouer ! - Disparitions au château - niveau débutant à partir de 8 ans, - Le meilleur braqueur - niveau intermédiaire - à partir de 14 ans, - Mystère à l'école des sorciers - niveau intermédiaire - à partir de 8 ans



## Bateau Ville de Digoïn

03 85 53 76 78

Port de plaisance, Rive Droite Rue du port Campionnet

<http://www.croisiere-digoïn.fr>

34.9 km

DIGOÏN



Bienvenue à bord du bateau "Ville de Digoïn". Profitez d'un moment de détente, au fil de l'eau, en pleine nature. Vivez la traversée du pont-canal et le passage d'au moins une écluse. Un équipage à votre service pour vous faire découvrir les secrets du monde fluvial. Suivant la croisière choisie, navigation sur l'un des trois canaux : le canal du Centre, le canal latéral à la Loire ou le canal de Roanne. Notre situation géographique vous permet de découvrir trois terroirs : le Charolais, le Bourbonnais, le Brionnais. En croisière promenade ou en déjeuner croisière, venez passer un moment de convivialité.



# Mes recommandations (suite)



### Les Canalous (location de bateaux à la journée)

03 85 53 76 74

Port de Plaisance Rive droite

<https://www.lescanalous.com/location-d>

35.0 km  
DIGOIN



Location de bateaux à la journée : à bord du Wanday (de 2 à 12 personnes) sans permis. Location à la demi-journée ou à la journée. Au départ de Digoin (71) ou Briare (45)



### Base Nautique Lacs de Laives

03 85 44 82 54

Route de La Ferté

35.5 km  
LAIVES



Le site est composé de trois lacs distincts : - l'un pour la baignade et la pêche (n°1) - les suivants pour la pratique de la pêche exclusivement (n°2-3) Baignade surveillée de juin à août, les week-ends en juin, puis tous les jours en juillet et août. Des activités touristiques privées agrémentent les lieux en proposant :- des activités aquatiques d'une part (pédalos, stand-up paddles, kayaks), - un parcours de Disc golf (12 paniers), apporter votre propre disque. - terrain de camping - un espace de restauration - 2 "tiralos" et un ponton de pêche accessible aux personnes à mobilité réduite Les chiens sont autorisés en laisse mais interdit sur la zone de plage. Les barbecues sont interdits. Achats des cartes de pêche communales : à la mairie, au péage de l'entrée durant la période estivale, auprès du garde-pêche. Le site des Lacs de Laives est accessible toute l'année. La base nautique est payante (baignade surveillée) les week-ends de



### Domaine d'Alôsnys

17 Route de Vergoncey

<http://www.alosnys.com>

37.0 km  
CURGY



Sur cette terre de nature et d'émotion, prenez le temps de vivre autour de nos parcs d'animaux, de notre jardin en permaculture avec des fruits et légumes curieux et anciens, de notre jardin mandala insolite, des espaces de jeux pour les enfants et les familles, des espaces découvertes, de la chasse au trésor, de notre chemin pieds-nus en forme d'escargot...3,5 ha de pure sensation ! Passez une journée pleine de découvertes et d'amusements en 4 étapes: 1. Visite libre ou guidée sur 3,5 ha: Parc d'aventure nature avec le royaume des animaux insolites et curieux, le labyrinthe végétal en mandala, l'espace de jeux 2. Jouer en famille. la nature aux 5 sens: jeu de pistes, chasse au trésor, chemins sensoriels, espace cabane, tente de mille jeux... 3. Pique-nique sur place: Une petite pause en face d'un superbe panorama, un espace pique-nique en plein-air ou sous couvert est à votre disposition. Fruits. confitures. sirops.



### Les ânes de Francis

06 74 67 79 94

139 route de Montillet

<http://www.lesanesdefrancis.fr>

41.7 km  
TRAMAYES



Au rythme de la balade avec les Ânes de Francis, découvrez le Haut Clunisois et ses paysages bocageux. Itinéraires balisés d'1h30, à la demi-journée ou à la journée. Prêt d'une carte avec l'itinéraire. L'âne est muni de sacoches et de longe. Des consignes sont données au départ pour la conduite de l'âne. Location sur réservation. Organisation de randonnées sur plusieurs jours avec suivi des bagages dans le Mâconnais et le Beaujolais. (2 à 4 jours).



### Lac de Saint-Point

03 85 40 54 93

Camping du lac

<https://campingdulacbourgogne.com/ca>

41.8 km  
SAINT-POINT



Garantie d'un cadre tranquille, loin des bruits de moteurs et de l'agitation du littoral. Ici, pas de souci pour poser sa serviette ou planter son parasol, trouver sa place au soleil est un jeu d'enfant ! Ni moteur, ni vagues, ni courant : vous n'avez aucune excuse pour ne pas piquer une tête, quelle que soit l'heure de la journée. Que vous préfériez faire la planche ou les baignades toniques, vous vous baignez dans une eau douce et vivifiante. Le calme d'une piscine dans un cadre 100 % naturel.

# Mes recommandations (suite)

Toutes les Activités

Découvrir Creusot Montceau

OFFICE DE TOURISME CREUSOT MONTCEAU

[WWW.CREUSOTMONTCEAUTOURISME.FR](http://WWW.CREUSOTMONTCEAUTOURISME.FR)

**CREUSOT  
MONTCEAU**  
TOURISME



## Thermes de Bourbon-Lancy

☎ 03 85 89 18 84

5 Place d'Aligre

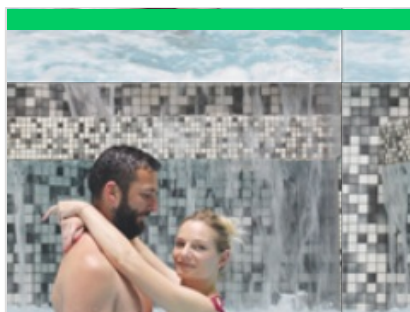
🌐 <http://www.thermes-bourbon-lancy.fr>

45.2 km

📍 BOURBON-LANCY



Les Thermes de Bourbon-Lancy proposent des cures thermales conventionnées pour traiter la Rhumatologie et les Maladies Cardio-Artérielles. La station propose également des cures libres de 3 à 12 jours... mais aussi des offres découvertes : matinée et journée Thermes et Spa. Venez profiter d'une pause bien-être et santé au cœur de la Bourgogne du Sud. Station familiale et conviviale à dimension humaine, Bourbon-Lancy vous propose une offre exclusive et complète : Thermalisme, Bien-Être, Prévention Santé, Hôtellerie et Restauration, Hébergement dans un environnement de Pleine Santé : naturel préservé et apaisant.



## CeltÔ - Spa et Bien-Être

☎ 03 85 89 06 66

12 Avenue de la Libération

🌐 <http://www.celto.fr>

45.3 km

📍 BOURBON-LANCY



Situé au cœur du parc thermal de Bourbon-Lancy, CeltÔ - Spa et Bien-Être est un espace de bien-être incontournable pour les visiteurs en quête de détente et de ressourcement. Ce spa thermal propose un large éventail d'équipements – bassins d'eau thermale avec animations et jets, hammam, sauna... – ainsi qu'une palette de soins ressourçants mêlant expertise et rituels sensoriels. Conçu comme une véritable parenthèse de douceur, CeltÔ invite chacun à profiter d'un moment de lâcher-prise, seul, en couple ou en famille, tout en découvrant l'atmosphère paisible et préservée de la station thermale, sous le regard bienveillant de Borvo, le dieu celte des eaux bouillonnantes.



## Poney-club de Laizé/Centre équestre

☎ 03 85 36 91 64

545 chemin de Givry

🌐 <http://www.equitalaize.com>

46.4 km

📍 LAIZE



Centre de loisirs équestre à proximité de Mâcon, pour enfants et adolescents à partir de 5 ans. 100 poneys et chevaux de toutes tailles. École d'équitation, Initiation, examen, compétition. Colonies de vacances toutes les vacances scolaires (sauf Noël). Nous proposons des séjours à thème : Voltige, cirque, compétition, randonnées, perfectionnement (concours complet, dressage et CSO), jeux équestres, spectacles. Séances découvertes et balades en mains sur toutes les vacances. Séjours adultes et familles possible également. Le Poney Club de Laizé accueille des Classes vertes et journées découvertes au printemps et à l'automne. Nous disposons également d'un gîte de séjour 24 places, label Gîtes de France. Le poney-club est ouvert au public. N'hésitez pas à vous renseigner.



## Golf de Mâcon - La Salle

☎ 03 85 36 09 71

649 route de Clessé

🌐 <https://www.golfmacon.fr/venir-au-golf-c>

46.8 km

📍 LA

SALLE



Dans la région des vignobles, les deux parcours s'étendent sur 250 hectares de bois, de vallons et d'étangs, autour d'un château du XIXème siècle, offrant de belles perspectives et quelques dénivélés. 18 trous par 71 - 9 trous par 27. Restaurant sur place. Hôtels "Partner" à proximité. Le GreenFee 18 trous est à 67€, GreenFee 9 trous 45€, GreenFee étudiant 35€, l'accès au parcours Compact est à 22€, l'accès FootGolf à 22€ également, les locations de voiturettes 9 trous à 26€ et 18 trous à 36€, et le seau de balle est à 3€. La restauration est disponible 6 jours sur 7 du mardi au dimanche. Sur réservation, il nous est possible d'effectuer un service en continu d'assiettes froides tout au long de la journée. NB : Lors de la compétition des Internationaux de France (du 24 au 27 juin 2021), les visiteurs sont les bienvenus mais ils devront se garer dans le centre de la ville de La Salle car le parking sera réservé aux joueurs. Le restaurant est



## Les Petits Castors

Port de Saint Aubin sur Loire

🌐 <https://www.lespetitscastors.com>

48.2 km

📍 SAINT-AUBIN-SUR-LOIRE



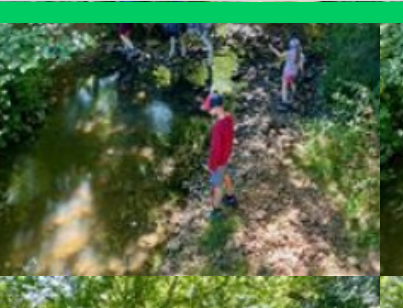
Nous vous accueillons sur les bords de Loire après réservation. Vous vous équipez : gilets, bidons étanches et pagaies; après quelques explications sur la navigation et le respect de la faune vous partez découvrir la Loire sauvage, ces nombreuses espèces d'oiseaux, peut être apercevrez vous quelques énormes poissons. Tout ceci dans un décors préservé, calme hors du temps et de toute civilisation. Pendant quelques heures, sur une journée complète, ou quelques jours pour un dépaysement total !

# Mes recommandations (suite)

Toutes les Activités

Découvrir Creusot Montceau

OFFICE DE TOURISME CREUSOT MONTCEAU  
WWW.CREUSOTMONTCEAUTOURISME.FR



### Bougres d'Anes

☎ 03 85 84 16 70

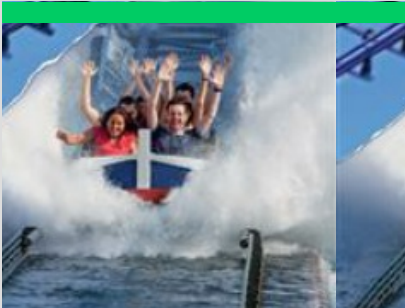
105 chemin du pont bleu

💻 <https://www.bougresdanes.com/fr/>

56.1 km  
📍 MELAY



Nos 20 ânes vous attendent pour partir à la découverte sur une journée ou plusieurs jours de notre magnifique petit pays. Ils porteront vos bagages et soulageront les jambes des plus jeunes. Ils seront pour vous de magnifiques compagnons de voyage.



### Le PAL - Parc d'attractions et animalier

☎ 04 70 42 68 10

CS 60001 Saint-Pourçain-sur-Besbre

💻 <https://www.lepal.com>

58.5 km  
📍 DOMPIERRE-SUR-BESBRE



5ème parc d'attractions français par son nombre de visiteurs, Le PAL est également le 1er site de loisirs de la Région Auvergne-Rhône-Alpes avec plus de 750 000 entrées en 2023. Le PAL propose : – 32 attractions spectaculaires pour toute la famille (Yukon Quad, Twist, train de la mine Azteka, Disque du soleil, Cinéma Dynamik 3D, Rafting, Rivière canadienne, Bateau pirate, Champi'Folies, Fjord Explorer...), – 1000 animaux des cinq continents évoluant dans de vastes environnements (éléphants, girafes, singes, tigres, lions, hippopotames, alligators...), – 3 fabuleuses représentations animalières à vocation pédagogique : le ballet des otaries, le carnaval des plumes (vols de perroquets) et les Oiseaux et des Hommes (nombreuses espèces d'oiseaux en vol). Côté restauration : à l'heure du déjeuner de nombreuses formules de restauration sont



### Touroparc Zoo

☎ 03 85 35 51 53

400 Rue du Parc

💻 <https://billetterie.touroparc.com/extranet>

62.0 km  
📍 ROMANECH-THORINS



Plongez au cœur de l'aventure à Touroparc Zoo ! Plus de 600 animaux de 120 espèces vous attendent pour une journée riche en émotions, entre couleurs, plumes, robes majestueuses et découvertes surprenantes à l'espace de loisirs. Embarquez à bord du monorail, laissez-vous entraîner par les chevaux galopants, affrontez le torrent des grottes... et profitez d'une foule d'animations pour vivre un moment inoubliable en famille. Envie d'une pause rafraîchissante ? Direction l'espace aquatique ! Glissez à toute vitesse dans les toboggans, chevauchez votre bouée et laissez-vous porter par le courant pour clôturer votre journée en beauté. Et pour les plus petits (et les plus joueurs !), l'aire de 36 jeux d'eau hors bassin promet des heures de plaisir en toute sécurité. (Ouvert les week-ends de juin puis tous les jours en juillet et août.) Côté restauration, soyez tranquilles : snacks ou restaurant, vous trouverez toujours



### L'Explor'Games @, l'Enigme du Hameau Duboeuf

☎ 03 85 35 22 22

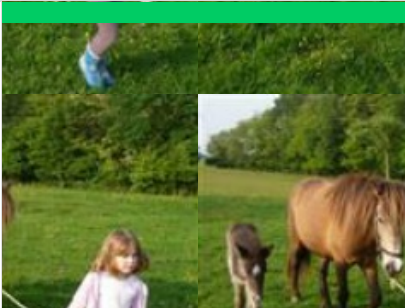
796, route de la Gare

💻 <https://www.duboeuf.com/fr/le-parc/>

62.1 km  
📍 ROMANECH-THORINS



Depuis quelques temps, le Hameau Duboeuf connaît des événements mystérieux qui mettent en péril ce parc hors du commun : des objets disparaissent, des vignes dépérissent... Certains visiteurs prétendent même avoir aperçu un spectre dans les couloirs du Hameau ! Inquiété par ces étranges phénomènes, le dieu Bacchus, lui-même, décide de descendre sur terre, sous la forme d'un simple mortel, pour mener l'enquête. Vous êtes dans le passage dans le Beaujolais et vous allez visiter le Hameau Duboeuf sans imaginer un instant dans quelle aventure vous vous embarquez... Partez à la recherche de l'obscur personnage qui menace le Hameau. Cherchez des indices, relevez des défis et déjouez les pièges tendus sur votre chemin. Il ne reste que peu de temps pour sauver le Hameau !



### Domaine de la Loge - École d'équitation

☎ 03 85 74 05 06

10, route du Sorbier

💻 <https://www.domainedelaloge.fr>

80.3 km  
📍 FLACEY-EN-BRESSE



Domaine de la Loge, 40 ha de nature entre Bourgogne et Jura. Activités de pleine nature : balades et randonnées à cheval, à pieds ou en VTT, balade en attelage, cours d'équitation, accrobranche, stages à thèmes (bien-être, savoir-faire, sport et loisirs : équitation). Hébergements touristiques : Deux gîtes de séjour de 14 et 7 couchages avec accès à une piscine extérieure, un sauna et un kota grill. Ouverture du parc aventure cette saison.



# Mes recommandations (suite)

Toutes les Activités

Découvrir Creusot Montceau

OFFICE DE TOURISME CREUSOT MONTCEAU

[WWW.CREUSOTMONTCEAUTOURISME.FR](http://WWW.CREUSOTMONTCEAUTOURISME.FR)

**CREUSOT  
MONTCEAU**  
TOURISME



Chemin d'interprétation de la tranchée du canal

13.8 km  
📍



C'est l'une des trois tranchées du canal du Centre. Le parcours pédagogique présente le canal du Centre d'hier à aujourd'hui, l'activité industrielle qui s'est développée avec le transport des marchandises par le canal, la vie dans la cité et les autres monuments emblématiques et cet ouvrage remarquable à part entière dans son environnement naturel. Le site est jalonné de panneaux d'interprétation.



Les rochers du Carnaval

17.0 km  
📍



Le massif d'Uchon surnommé la "Perle du Morvan" révèle en son sommet (684 mètres) de beaux chaos granitiques dont les plus connus sont le Mammouth, la Griffes du Diable, le Nez de Chien... (500 m aller/retour depuis le parking). Un site naturel et un point de vue exceptionnel sur le bocage, le Morvan et parfois le Puy de Dôme lorsque la vue dégagée. Equipements : prévoir des jumelles. Visites guidées pour groupes sur demande. Situé également sur la commune d'Uchon, le sentier de découverte forestière (réalisé par le Centre Régional de la Propriété Forestière) propose 3 boucles de promenade de 4 à 8 km. Un livret d'accompagnement est disponible à l'auberge de la Croix Messire Jean.



Circuit de la Pierre que Croule

☎ 03 85 86 80 38

17.1 km  
📍



Passer devant le restaurant et le cimetière puis, après le virage à gauche, prendre le chemin qui descend à droite. Passer par la Pierre Croule, prendre la route à droite, et après 500 m prendre le chemin à gauche puis à droite qui descend à Thul. Continuer tout droit sur le goudron pendant 1,3 km, puis traverser le carrefour des Rendards et le hameau. Continuer tout droit pendant 1,8 km et en bas de la pente prendre le chemin à gauche qui traverse le ruisseau et remonte à Montfeurton. Traverser la première cour de ferme, tourner à droite sur le goudron, et 900 m plus loin au carrefour prendre tout droit sur 400m avant de descendre sur la droite, suivre le balisage petit sentier (balisage vtt) arriver au chemin qui va à la ferme des Broses, prendre le petit sentier en face pendant 50 m. Arriver sur le chemin de terre tourner à droite aller jusqu'à la route tourner à droite, passer devant le château de Championolle tourner à



Balade de Pontus

20.2 km  
📍



- Au départ, vous découvrirez le château qui a vu naître Pontus de Tyard en 1521. Il fût évêque de CHALON-SUR-SAONE, astronome et un des sept poètes de la pléiade. - Traverser le village, direction Sud, pour emprunter, par la gauche, la D28. - Prendre, à droite au niveau du cimetière, une route jusqu'au pont enjambant l'ancienne ligne de chemin de fer SAINT-GENGOUX-LE-NATIONAL / MONTCHANIN près du hameau de Champagne. - Emprunter le chemin qui descend sur votre droite - clin d'œil à gauche où l'église de SAINT-MARTIN-DU-TARTRE se détache fièrement à 430 m d'altitude. - Passer devant l'ancienne maison de garde-barrière, et prendre à gauche le chemin qui conduit à Maizeray où un petit ruisseau et de belles maisons vous accueillent. - Traverser ce hameau sur toute sa longueur et prendre à droite, près d'une croix, la direction de GERMAGNY. - Arrivé sur la D80. prendre à droite puis



Le tour du Mont Bouzu

23.6 km  
📍



- Au départ, à 400 m d'altitude, découvrez le panorama offert depuis la statue de la vierge posée sur la falaise dominant SAINT-VALLERIN, JULLY-LES-BUXY et au loin la plaine chalonnaise. - Suivre plein Sud, direction CULLES-LES-ROCHES, le chemin (GR 76) descendant tranquillement au milieu des buis et murets en pierre. - La végétation se dégage sur votre gauche pour vous offrir une belle vue du village de SAULES entouré de son vignoble. - Plus bas, à droite dans les rochers, vous pouvez distinguer l'entrée d'une grotte préhistorique habitée dès l'époque moustérienne (40 000 ans avant J.C.). - Prendre à droite en arrivant sur la départementale (vous quittez le GR 76) pour grimper vers le bourg de CULLES-LES-ROCHES. Imposez-vous un petit arrêt pour une visite de l'église romane et la découverte du très beau panorama qui s'offre à vos yeux. - Retrouver la

# Mes recommandations (suite)

Toutes les Activités

Découvrir Creusot Montceau

OFFICE DE TOURISME CREUSOT MONTCEAU  
WWW.CREUSOTMONTCEAUTOURISME.FR



Boucle 8 : Chapaize

24.1 km 6

Au départ de la Voie verte au Sud de la Cité médiévale de Saint-Gengoux-le-National, partez en direction de Sercy et son château des XIIème et XVème siècles. Traversez les villages de charme de Bresse-sur-Grosne, Champagny-sous-Uxelles, Chapaize (un arrêt à l'église romane est recommandé!), Bissy-sous-Uxelles puis Cormatin avant de retrouver la Voie verte et de remonter vers le Nord en direction de votre point de départ.



Boucle 9 : Sur la route des jonquilles

25.8 km 7

Promenade bucolique à la découverte de villages si différents les uns des autres, et si semblables dans leur histoire. Si vous aimez le calme, voire le silence, vous serez aux anges !



Boucle 10 : Boucle des églises romanes

28.9 km 8

Un itinéraire champêtre de villages en hameaux et de ses églises romanes. Au centre du village de Bissy-sous-Uxelles, découvrez le curieux lavoir en impluvium, des maisons vigneronnes typiques. A Chapaize, le clocher de 35 mètres de l'église romane se repère des kilomètres à la ronde. Il fait bon se reposer à l'une des terrasses à proximité immédiate de l'édifice. Au hameau de Lys, l'église romane invite à faire une halte tout comme à Chazelle où cette petite église est attenante au logis de l'ancien doyenné de Cluny.



Vignes, clos et cadoles

29.4 km 9

Voici la Côte Chalonnaise, prolongement naturel de la Côte de Beaune. La vigne a pris possession du paysage que souligne la pierre blonde et rose. Aspiré, le circuit part à la conquête des magnifiques coteaux plantés du vignoble classé "Givry 1er cru" dont le vin a des parfums de fruits rouges. Henri IV en raffolait ! Dans le frémissement des vignes, les cadoles, petits abris de pierre sèche utilisés par les vignerons, ajoutent leur note de charme. La lumière qui rebondit sur le clocher roman de l'église de Cortiambles éclabousse jusqu'au très original lavoir à impluvium. A l'instar de Notre-Dame-de-Varanges, la chapelle de Poncey bénit les clos alentour. Au retour sur Givry, la vigne cède la place aux cèdres et aux pins noirs, le vert gagne en hauteur et dans l'air flotte l'odeur des beaux résineux plantés sur les anciennes chaumes calcaires.



Calvaires, vieilles pierres et chaumes calcaires

29.4 km K

Une balade entre patrimoine naturel singulier et petit patrimoine rural et populaire, richesse de nos campagnes bourguignonnes. Le four banal du pittoresque hameau de Russilly assurait la cuisson collective du pain. Conçu en 1829 par l'architecte de la belle Halle ronde de Givry, ce charmant édifice au toit de laves évoque un savoir-faire en désuétude : la taille des laves se faisait à la main et à l'oreille, toute pierre devant "sonner" correctement pour être utilisée. Des calvaires et des croix de chemin, pas un ne ressemble à son voisin et rares sont ceux qui conservent la mémoire de leur origine. La Croix de Chalut fut-elle protectrice ou commémorative ? Et la Croix de l'Ancienne Eglise : une borne, un ex-voto ? Elles enchantent aujourd'hui un parcours qui se hisse doucement vers les anciennes pâtures, là où la chaume a fait place à la pelouse calcaire et à ses faune et flore si particulières.

# Mes recommandations (suite)

Toutes les Activités

Découvrir Creusot Montceau

OFFICE DE TOURISME CREUSOT MONTCEAU  
WWW.CREUSOTMONTCEAUTOURISME.FR



Paray-le-Monial : circuit n°01 - Églises romanes : Anzy-le-Duc et Montceaux-l'Étoile

☎ 03 85 81 10 92

30.3 km



Au départ de l'office de tourisme, découvrez la basilique du Sacré-Cœur datant des XIe et XIIe siècles. Ce chef-d'œuvre de l'art roman en Bourgogne est l'un des plus beaux exemples de l'architecture clunisienne. Emprunter la passerelle J. Moulin, puis la rue de la République à gauche jusqu'au Canal du Centre. Le Canal du centre, ouvert entre 1791 et 1793, est l'œuvre d'Emiland Gauthier. Il relie la Loire à la Saône sur 112 km. Au feu continuez tout droit, après le pont de la voie de chemin de fer tournez à droite en direction de Versaugues sur la D191. Au kilomètre 12 prenez à droite la D130 jusqu'à Montceaux-l'Étoile. Tournez à gauche jusqu'au bourg du village. La petite église est remarquable par son portail. Sur une pierre unique qui forme à la fois le tympan et le linteau est figurée une admirable scène de l'Ascension. Continuez tout droit sur la D174 jusqu'au petit village d'Anzy-le-Duc. L'église compte parmi les plus



Boucle 1 : Du bourg historique au vignoble

32.0 km



Il n'est pas un hameau, pas un village bâti sur le même modèle, et dans le même style. C'est un des charmes de la Côte Chalonnaise, qui n'en finit pas d'étonner.



Du cellier aux moines au trésor de Cortiambles

32.1 km



Nous voici en Côte Chalonnaise, prolongement naturel de la Côte de Beaune, au pays des vins à la robe couleur rubis. En chemin, le regard caresse un paysage où la vigne se marie à la pierre blonde et rose. Défriché il y a près de huit siècles par les cisterciens, le clos du Cellier aux Moines habille un coteau abrupt surmonté d'un moulin à la vue imprenable. Le vieux domaine bâti sur un promontoire en surplomb de Givry et son moulin sont aujourd'hui classés. Plus loin, le sentier reprend de la hauteur à l'abri des grands cèdres et des pins noirs dont les immenses cils battent au rythme du vent. Là-haut sur la colline de Varanges, serties dans les grands arbres, la statue de la Madone bénit les bois et les clos alentour. Le retour par le vignoble traverse le hameau de Cortiambles où deux arrêts s'imposent : l'un au pied de la flèche ocre rosé du clocher de l'église romane et l'autre auprès de la maraie du très



Chemin des lavoirs

34.7 km



Avec en toile de fond les bois suspendus sur les collines et des nappes de verdure jetées sur les pentes et dans les vallons, la balade relie cinq lavoirs idéalement distribués sur le parcours. Et quels lavoirs ! Chacun de ces petits édifices du début du 19e siècle, qui évoque un mode de vie encore si proche, regroupe lavoir, fontaine et abreuvoirs, parfois à auges multiples. De l'un à l'autre, le sentier s'ouvre sur les panoramas clunisois et les hautes broussailles de ses collines. Auprès de ce petit patrimoine rural, dans l'église de Lournand, à la chapelle de Collonges ou encore au pied de la tour de Chevagny, les haltes se font nostalgiques, contemplatives, méditatives, mais toujours récréatives.



Le chemin des Moines

36.7 km



C'est un chemin de crête mythique "chemin faitral" entre Tournus et Cluny sur les GR 76, 76A et 76C. Il tirerait son nom des liens unissant les abbayes de Cîteaux et de Cluny au XIIe siècle. Longeant les crêtes des collines, en épousant le relief de façon à éviter autant que possible les montées et les descentes, ce chemin fut aussi le plus fréquenté de tous par les moines de Cluny qui l'ont emprunté maintes et maintes fois. Il suit la grande échine des Monts du Mâconnais, depuis Laives jusqu'à Cluny où il rejoint le chemin de Saint-Jacques-de-Compostelle. Sa ligne de crête offre des vues panoramiques sur les forêts de feuillus et la plaine. Le parcours croise des sites attrayants : l'église romane de Saint-Martin-de-Laives, la roche d'Aujoux, Etrigny, Balleure, le village médiéval et pittoresque de Brancion, le Mont Saint-Romain, Blanot, Donzy-le-Pertuis, la cité abbatiale de Cluny. Le tracé traverse



# Mes recommandations (suite)

Toutes les Activités

Découvrir Creusot Montceau

OFFICE DE TOURISME CREUSOT MONTCEAU  
WWW.CREUSOTMONTCEAUTOURISME.FR



Circuit roman



Bibracte, tour des remparts

☎ 03 85 86 52 40



De la Saône à la Loire par le canal du Centre



Au fil de l'Arconce

☎ 03 85 25 39 06



La Route des Châteaux en Bourgogne du sud

37.4 km  
📍



Amer dans l'océan des Monts du Mâconnais, l'église romane de Saint-Martin-de-Laives découvre une vue imprenable. Deux tables d'orientation légendent le panorama sur le Chalonnais, la Bresse et le Jura. Village typique de l'architecture rurale bourguignonne, Laives abrita longtemps des dynasties de tailleurs de pierre. De nombreuses et charmantes curiosités subsistent, comme une croix bouteille et le porche des Antonins avec sa statue de Saint Antoine. Ici, les tuiles plates coiffent les maisons et d'anciennes fermes cossues. Depuis ce pittoresque et agréable village, la balade se faufile sans effort au pays des sources et des carrières (carrières) où poussent ici la vigne, là l'orchidée sauvage. En été, prévoyez la baignade au lac de Laives ou un parcours aventure dans les arbres. Au pays de la pierre et de l'eau, vous reviendrez à votre point de départ par un ancien lavoir et la surprenante rue des fontaines.

37.6 km  
📍



Bibracte Enfouie sous la "jungle" morvandelle, au sommet du Mont Beuvray, sommeillait l'une des plus puissantes villes gauloises. Réveillée au 19e siècle, la cité antique ressurgit peu à peu dans un écrin de 1000 ha de forêt classés au titre de Site naturel. Au départ de la balade sur ce Grand Site de France, la reconstitution de la porte d'entrée monumentale de l'oppidum donne la mesure des 6,5 km de remparts qui le ceinturaient. Sur ces lieux historiques où Vercingétorix fut élu chef des chefs, le mégalithe naturel de la pierre de Vivre en marque, dit-on, l'emplacement. Le décor sauvage et les étranges hêtres tordus dégagent une atmosphère propice aux légendes. Suivant le fil des anciens remparts, la balade en pleine nature alterne sites archéologiques et points de vue exceptionnels sur les paysages du Morvan.

39.9 km  
📍



Au départ de la plaine de Saône, cet itinéraire retrouve le vignoble aux environs de Santenay avant de changer complètement de décor. Plus loin, on atteint le Charolais et son bocage verdoyant, puis la vallée de Loire à Digoïn, pour finir par la charmante cité thermale de Bourbon-Lancy. Toujours sans effort et au fil de l'eau.

41.0 km  
📍



Tout au long de ce parcours, vous pourrez admirer l'Arconce, affluent de la Loire. Les méandres de cette rivière rendent le paysage encore plus pittoresque.

41.2 km  
📍



Les propriétaires de quatorze châteaux de Bourgogne du sud ont créé il y a vingt ans l'association de la Route des châteaux afin de mieux faire connaître leur patrimoine chargé d'histoire et de partager leur passion pour ces lieux hors du commun, qu'ils s'attachent à garder vivants et ouverts au public. Au cœur de paysages et de jardins magnifiques, quinze châteaux, classés ou inscrits au titre des Monuments Historiques, vous proposent un florilège de l'art français et une évocation du passé historique de la Bourgogne, terre d'échanges et de culture. Les châteaux de Berzé-le-Châtel, Brancion, Cormatin, Couches, Drée, Germolles, Digoïn, Pierre-de-Bresse, Rully, l'abbaye de La Ferté, Chaumont en Charolais, Pierreclos, Saint-Point et Sully font partie de la Route des châteaux en Bourgogne du Sud.

# Mes recommandations (suite)

Toutes les Activités

Découvrir Creusot Montceau

OFFICE DE TOURISME CREUSOT MONTCEAU  
WWW.CREUSOTMONTCEAUTOURISME.FR



### Les secrets de la Roche de Solutré

☎ 03 85 35 82 81

49.5 km  
📍



« Un navire pétrifié surplombant une mer de vignes » (Alphonse de Lamartine). Décelez tous les secrets de la mythique Roche de Solutré, grâce aux bornes informatives qui jalonnent le sentier aménagé. A mi-parcours, vous découvrirez les pelouses sèches entretenues par les chevaux de race Konik Polski et quelques ânes. Au sommet, profitez d'une vue à 360° sur le paysage du Val-de-Saône et des monts du Mâconnais. En toile de fond, un magnifique panorama sur les Alpes s'offre à vous. Lors des beaux jours, vous pourrez apercevoir le Mont Blanc.



### Boucle A7 : Vers l'Arconce

☎ 03 85 25 39 06

50.2 km  
📍



En suivant l'Arconce, ce charmant fil conducteur, vous serez émerveillés par la richesse du bocage typique du Charolais-Brionnais avec ses murets en pierre sèche, ses haies vives, ses belles demeures et le marché aux bovins organisé chaque mercredi à St Christophe en Brionnais.

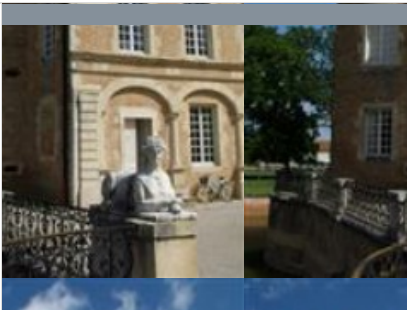


### L'EuroVelo 6

66.7 km  
📍



Sur près de 1 300 km de parcours aménagé, l'EuroVelo 6 est l'un des itinéraires cyclables les plus faciles et agréables de France. Il relie l'Alsace à l'Atlantique en empruntant successivement le canal du Rhône au Rhin, les vallées du Doubs et de la Saône, le canal du centre en Bourgogne avant de rejoindre La Loire à Vélo, dernier fleuve sauvage d'Europe que vous suivrez jusqu'à son embouchure à Saint-Brevin-les-Pins.



### Château de Pierre-de-Bresse

☎ 03 85 75 05 02

71.2 km  
📍



Petit circuit de 25 km autour de Pierre-de-Bresse, célèbre pour son château qui accueille les collections de l'Ecomusée de la Bresse bourguignonne.



### Usine Aillot - Galerie du camion ancien

☎ 06 84 54 69 23#07 71 11 16 40  
27 rue des Prés

🌐 <http://usineaillot.canalblog.com>

0.1 km  
📍 MONTCEAU-LES-MINES



L'usine Aillot de Montceau-les-Mines date du XIXe siècle. On y fabriquait des rouleaux compresseurs (cylindres à vapeur) pour les entreprises de travaux publics. Le site est aujourd'hui progressivement restauré et présente un ensemble de véhicules de collection, poids lourds des années 1941 à 1986. Une vingtaine de camions de la collection est exposée dont des pièces remarquables telles que le Berliet GBC 8 6x6 Sahara conduit par Lino Ventura dans le film «Cent mille dollars au soleil». Quatorze de ces camions et le cylindre à vapeur Aillot (3 en état de fonctionnement dans le monde !) sont depuis 2024 inscrits aux Monuments Historiques. C'est l'occasion de vous mettre au volant de camions mythiques, de découvrir des aventures humaines de la route, dans un authentique bus Greyhound, de parcourir nos expositions comme "Camion et Cinéma" et de partager un moment de convivialité à la buvette Barailot. Toute

# Mes recommandations (suite)

Toutes les Activités

Découvrir Creusot Montceau

OFFICE DE TOURISME CREUSOT MONTCEAU

[WWW.CREUSOTMONTCEAUTOURISME.FR](http://WWW.CREUSOTMONTCEAUTOURISME.FR)

**CREUSOT  
MONTCEAU**  
TOURISME



## Pont levant

☎ 03 85 69 00 00

Rue des Oiseaux Quai Général de  
Gaulle

🌐 <https://www.creusotmontceautourisme.fr>

0.5 km

📍 MONTCEAU-LES-MINES



Le pont levant de Montceau est indissociable de l'image du centre-ville. Il faut dire que le spectacle de cette imposante structure en acier qui se soulève pour laisser passer les bateaux circulant sur le canal du Centre ne laisse pas indifférents les promeneurs. Montceau compte même plus précisément trois ponts levants qui se succèdent sur quelques deux cents mètres. Aux beaux jours, il n'est pas rare que la circulation soit interrompue plusieurs fois dans la journée pour laisser passer les bateaux qui font escale au port de plaisance. En vous promenant le long du canal, peut-être aurez-vous l'occasion de voir le pont levant se mettre en mouvement !



## Manufacture de bonneterie Perrin - Visite guidée

☎ 03 85 69 00 00#03 85 55 02 46

17 rue Claude Forest

🌐 <https://www.billetweb.fr/manufacture-pe>

0.5 km

📍 MONTCEAU-LES-MINES



Installée à Montceau-les-Mines depuis 1924, la Manufacture Perrin est l'un des derniers représentants de la tradition bonnetière française. La visite guidée de l'entreprise permet de découvrir les ateliers en fonctionnement, ainsi que toutes les étapes de fabrication d'une paire de chaussettes ou de collants : du magasin des fournitures, à la finition et l'expédition, en passant par la création, le tricotage, l'appairage, etc. À l'issue de la visite, passage par un magasin permettant d'acheter les articles de la manufacture au tarif usine, ainsi qu'une sélection de produits "made in France". Inscription obligatoire auprès de Creusot Montceau Tourisme. En raison du bruit dans les ateliers, les enfants de moins de 3 ans ne sont pas admis à la visite. Inscription uniquement en ligne ou à l'accueil de l'Office de Tourisme de Montceau-les-Mines.



## La Maison d'École

☎ 03 85 57 29 36

37 rue Jean Jaurès

🌐 <https://musee-ecole-montceau-71.blogspot>

0.7 km

📍 MONTCEAU-LES-MINES



Dans une ancienne école construite en 1882 et monument historique depuis 1996, ce musée de l'école primaire (Musée de France) présente deux salles de classe entièrement reconstituées, l'une vers 1900 et l'autre 1960. Elles racontent l'évolution de l'enseignement primaire, des lois Jules Ferry à nos jours. Préau d'entrée avec exposition de photos sur les écoles des mines, écoles publiques en 1900. Parcours de 17 vitrines montrant des objets. Salle d'expositions temporaires sur les sciences de 1880 à nos jours. Salle d'expositions temporaires sur l'architecture du bâtiment et l'architecte Dulac. À noter aussi : - Deux parcours de vie (photos, témoignages, journal de guerre et correspondance) pour les scolaires et les enfants : Antoine Chaïnard, écolier des bataillons scolaires de Saône-et-Loire en 1890, mort à Verdun en 1915 et Paul Constant Moutardier, écoliers de Montceau-les-Mines. Normalien à



## Visite "Promenade au cœur de Montceau"

☎ 03 85 69 00 00#03 85 55 02 46

Quai Général de Gaulle Office de  
Tourisme - Capitainerie

0.9 km

📍 MONTCEAU-LES-MINES



À l'aide d'un livret richement illustré, parcourez le centre-ville de Montceau et partez sur les traces du passé minier de la ville. La promenade, d'une durée d'environ 1h30, vous fera découvrir le Montceau d'hier et d'aujourd'hui. Vendue au prix de 2 €, la brochure intitulée "Promenade au cœur de Montceau" est disponible à l'accueil de l'Office de Tourisme. Trois éditions au choix : français, anglais et allemand.



## Monument Antoine Bourdelle

☎ 03 85 69 00 00

Place de l'Église

0.9 km

📍 MONTCEAU-LES-MINES



Antoine Bourdelle, élève de Rodin, réalisa ce monument en mémoire des victimes de la Première Guerre mondiale. Après être venu visiter la ville et descendu dans les mines, l'artiste choisit de donner à son œuvre la forme d'une lampe de mineur, élément indispensable au travail et à la survie des mineurs, leur rendant ainsi hommage. Le monument fut inauguré en 1930, un an après la mort de Bourdelle.



# Mes recommandations (suite)

Toutes les Activités

Découvrir Creusot Montceau

OFFICE DE TOURISME CREUSOT MONTCEAU

[WWW.CREUSOTMONTCEAUTOURISME.FR](http://WWW.CREUSOTMONTCEAUTOURISME.FR)

**CREUSOT  
MONTCEAU**  
TOURISME



## Parcs miniers Maugrand et Saint-Louis

☎ 03 85 67 68 00#03 85 69 00 00

Boulevard Maugrand Boulevard Saint-Louis

🌐 <https://www.creusotmontceautourisme.fr>  
1.1 km

📍 MONTCEAU-LES-MINES



Les grands parcs Maugrand et Saint-Louis occupent les sites d'anciens puits de mine. L'espace entièrement redessiné a laissé place à un parc paysager, idéal pour la promenade ou la pratique sportive. Parcours muséographique des anciens puits de mine, golf 6 trous, aires de jeux, ferme animalière, lac et aire de jeux dans le parc Maugrand : lamas, paons, moutons... Lac et aire de jeux dans le parc Saint-Louis.



## Lavoir des Chavannes

☎ 03 85 69 00 00

Quai du Nouveau Port

🌐 <https://association-sauvegarde-du-patrimoine-montceau-les-mines.fr>

1.3 km

📍 MONTCEAU-LES-MINES



Véritable cathédrale industrielle, le lavoir des Chavannes était le plus grand lavoir à charbon d'Europe lors de sa mise en service à la fin des années 1920. Il a remplacé les "trieuses", ces femmes qui séparaient le charbon des stériles à la main. Le lavoir n'a cessé son activité qu'en 1999. Inscrit monument historique, il ne se visite pas, mais est visible de la route du canal.



## Musée de la Mine

☎ 03 85 68 22 85

34 rue du Bois Clair

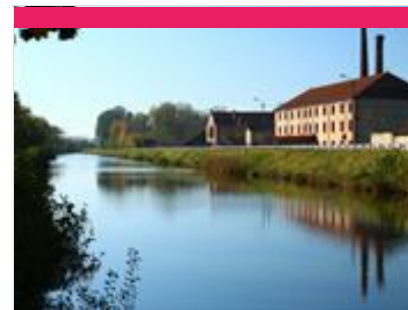
🌐 <http://www.musee-mine-blanzly.fr>

4.1 km

📍 BLANZY



Sur le site de l'ancien puits Saint-Claude devenu musée, laissez-vous happer par une visite au cœur de la vie des mineurs. Le musée vous propose une fidèle reconstitution du travail minier et de son évolution au cours des deux siècles d'exploitation du charbon dans le bassin Blanzly-Montceau. Vous suivrez le chemin emprunté chaque jour par les mineurs : la lampisterie, le carreau avec son chevalement, la salle des machines, les galeries souterraines, la salle des pendus...



## La Briqueterie

☎ 03 85 57 30 74#03 85 79 12 90

Route du Canal - D 974

8.3 km

📍 CIRY-LE-NOBLE



Ancienne usine céramique spécialisée dans la production de briques réfractaires et produits en grès implantée à la fin du XIXe siècle. Site en partie réhabilité. La visite permet de découvrir le processus de fabrication de produits céramiques du début du XXe siècle, dans un site en dimensions réelles : bâtiments, machines, énergie motrice, fours, moyens de transport.



## Le Mont Saint-Vincent

10.2 km

📍 MONT-SAINT-VINCENT



Un point de vue incontournable à ne pas manquer. Le Mont Saint-Vincent culmine à 603 mètres d'altitude. Sa table d'orientation, accessible à pied uniquement, offre un intéressant panorama sur Gourdon, Montceau-les-Mines et même jusqu'au Mont-Blanc.

# Mes recommandations (suite)

Toutes les Activités

Découvrir Creusot Montceau

OFFICE DE TOURISME CREUSOT MONTCEAU

[WWW.CREUSOTMONTCEAUTOURISME.FR](http://WWW.CREUSOTMONTCEAUTOURISME.FR)

**CREUSOT  
MONTCEAU**  
TOURISME



## Église romane de Mont-Saint-Vincent

☎ 03 85 79 80 03

10.2 km  
📍 MONT-SAINT-VINCENT



Construite en lisière du village, l'église de Mont-Saint-Vincent date de la fin du XIe et du début du XIIe siècles. Son architecture présente des similitudes avec l'abbatiale Saint-Philibert de Tournus, tandis que le décor des chapiteaux sculptés rappelle ceux de l'église de Gourdon toute proche et de l'influence de l'art clunisien. Au XVIIIe siècle, les piliers de la croisée du transept furent consolidés à la suite de l'effondrement du chœur. Le clocher, quant à lui, disparut pendant la Révolution. L'église est classée depuis 1913.



## Église Saint-Pierre et Saint-Benoît

☎ 03 85 79 32 94#06 59 90 00 01  
Place de l'Eglise

12.5 km  
📍 PERRECY-LES-FORGES



Classée monument historique, l'église Saint-Pierre et Saint-Benoît de Perrecy est un des plus beaux exemples de l'art roman en Bourgogne. La nef primitive romane a été construite au début du XIe siècle et présente une architecture très dépouillée. Au XIIe siècle, elle est agrandie par l'ajout d'une travée et du narthex au riche décor sculpté : chapiteaux au décor végétal ou animalier et tympan orné d'un Christ en majesté. Plus tard, au cours du XVIe siècle, le chœur sera reconstruit dans le style gothique. L'église est entourée d'un vaste parc récemment réaménagé qui met en valeur l'architecture de l'édifice. L'édifice a fait l'objet dernièrement d'une longue campagne de travaux de restauration qui a permis de rendre à la nef toute sa beauté.



## Tour du Bost

☎ 03 85 24 65 90#06 89 68 78 68  
435 chemin de la Tour du Bost  
📞 <http://le-messager-de-la-tour.eklablog.com>

12.7 km  
📍 CHARMOY



La Tour du Bost, imposant donjon quadrangulaire, est classée monument historique. Elle s'élève dans son état actuel à 30 mètres au-dessus du sol. C'est une tour de défense, avant-poste des anciens châteaux de Montcenis et d'Uchon, mais aussi un lieu de résidence et de prestige, chef-lieu d'une seigneurie importante de la région. La date de sa construction est inconnue, mais estimée selon les spécialistes au XIVe siècle. Il s'agit d'un bâtiment unique en son genre, qui possède un escalier aménagé dans les murs et montant du sous-sol jusqu'au sommet. Détruite en partie par un incendie en 1920, elle risquait de s'effondrer. La création d'une association de sauvegarde "La Tour du Bost" a permis de la faire progressivement renaître. Depuis 1991, l'association intervient pour sa restauration avec l'aide de bénévoles lors de chantiers d'été et d'ateliers d'insertion encadrés par l'organisme TREMPLEIN qui travaillent



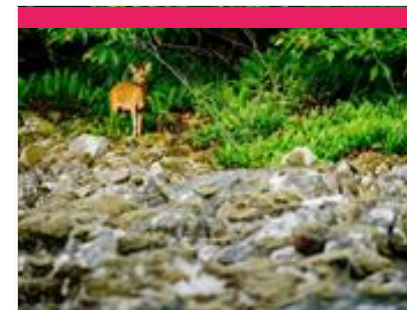
## Pôle culturel et touristique, Centre d'Interprétation de la Ligne de Démarcation

☎ 03 85 79 23 12  
Place du Bassin

📞 <https://www.genelard.fr/le-centre-d-interpre>  
13.2 km  
📍 GENELARD



La Saône-et-Loire fut l'un des 13 départements français traversés par la ligne de démarcation entre juin 1940 et février 1943. Le Centre d'Interprétation de la Ligne de démarcation, unique en France, a pour but de faire connaître l'histoire de la ligne de démarcation et des autres lignes, instaurées par l'occupant en France pendant la Seconde Guerre mondiale, à travers la vie quotidienne des gens de l'époque. Le centre d'interprétation est installé au Pôle culturel et touristique qui accueille aussi une salle d'exposition temporaire et la bibliothèque municipale.



## Mer de pierres - Curiosité géologique

Le bourg (départ de la randonnée)

13.6 km  
📍 COLLONGE-EN-CHAROLLAIS



Cette curiosité géologique est à découvrir via la Balade verte au départ du bourg de Collonge-en-Charollais. Munissez-vous de vos chaussures de marche et préparez votre appareil photo pour admirer la mer de pierres.



Marteau-Pilon

☎ 03 85 55 02 46

Carrefour du 8 Mai 1945

🌐 <https://www.creusotmontceautourisme.fr>

14.3 km

📍 LE CREUSOT



Monstre de puissance et emblème du Creusot, le marteau-pilon domine l'entrée de la ville du Creusot. C'est François Bourdon, ingénieur aux usines du Creusot, qui mit au point, en 1840, le premier marteau-pilon à vapeur. En 1876, les Établissements Schneider créèrent cet outil de forgeage, qui, malgré sa taille et son marteau de 100 tonnes, permettait d'effectuer des travaux d'une extrême précision. Démonté en 1930, il orne depuis la place du 8 Mai 1945. Devenu l'emblème de la ville, il est classé et reconnu "patrimoine historique du génie mécanique" par The American Society of Mechanical Engineers.



Chapelle de Saint-Quentin

☎ 03 85 24 75 68#03 85 24 72 17

Saint Quentin

🌐 <https://tourisme.legrandcharolais.fr/>

15.8 km

📍 LE ROUSSET-MARIZY



La chapelle de Saint Quentin est inscrite Monument Historique depuis le 8 avril 1971. La campagne principale de construction date du XIIème siècle. Les abords de cette chapelle offre un magnifique panorama sur le territoire des alentours.



Parc de la Verrerie

☎ 03 85 77 59 59#03 85 55 02 46

Château de la Verrerie

🌐 <https://www.creusotmontceautourisme.fr>

15.9 km

📍 LE CREUSOT



Le parc de la Verrerie s'étend sur 28 hectares, autour du château de la Verrerie, en plein centre du Creusot. Constitué au cours du XIXe et complètement réaménagé au début du XXe siècle, il mêle terrasses, jardin à la française et parc paysager romantique. Ses essences exotiques, son enclos animalier, sa volière et son aire de jeux en font un lieu de promenade apprécié de tous. Accès gratuit. Animaux tenus en laisse.



Musée de l'Homme et de  
l'Industrie - Écomusée Creusot  
Montceau

☎ 03 85 73 92 00

Château de la Verrerie

🌐 <https://www.musee-homme-industrie.fr>

16.0 km

📍 LE CREUSOT



À l'origine Manufacture royale des cristaux et émaux de la reine Marie-Antoinette, le château de la Verrerie fut transformé au cours du XIXe et au début du XXe siècles par la famille Schneider, maîtres de Forges, pour en faire une résidence de prestige et pouvoir accueillir d'importantes personnalités et potentiels clients des forges du Creusot. Installé dans le bâtiment principal, le musée de l'Homme et de l'Industrie présente une importante collection de cristaux du Creusot, l'histoire de la dynastie Schneider, le développement de la ville et des usines grâce au paternalisme, des maquettes (dont la maquette animée reproduisant les forges et ateliers du Creusot), ainsi que des tableaux sur le travail dans les forges. Visite libre du musée, activités pédagogiques, expositions temporaires.



Le Prieuré du Puley

Le bourg

🌐 <https://fappah.fr/sauvegarde-et-mise-en>

16.0 km

📍 LE

PULEY



Une fois devant cette façade à arcatures, imposante et majestueuse, osez vous approcher et pousser la porte de l'ancienne église priorale du XIIe siècle. Les vestiges de l'église vous ébahiront et vous feront faire un bon dans le temps. Prenez du recul, levez les yeux et détaillez les pierres du monument, certaines vous révéleront des petites merveilles ! Cette église romane, qui peut être datée du début du XIIème siècle, a été le siège d'un prieuré de moniales, rattachée à l'abbaye bénédictine de Lancharre (située sur la commune de Chapaize) dès 1263. L'histoire du Puley se confond avec celle de Lancharre : l'archiprêtre de Lancharre, Marie du Blé d'Uxelles, qui reforma son abbaye, obtint de l'évêque de Chalon, Cyrus de Thiard, de réunir les deux communautés. La prieure du Puley, Constance du Blé, lui fit constater le délabrement et l'insécurité des lieux. En 1636, les deux communautés furent



# Mes recommandations (suite)

Toutes les Activités

Découvrir Creusot Montceau

OFFICE DE TOURISME CREUSOT MONTCEAU

[WWW.CREUSOTMONTCEAOUTOURISME.FR](http://WWW.CREUSOTMONTCEAOUTOURISME.FR)

**CREUSOT  
MONTCEAU**  
TOURISME



## Château de la Verrerie

☎ 03 85 55 02 46

Rue Jules Guesde

🌐 <https://www.creusotmontceautourisme.fr>

16.0 km

📍 LE CREUSOT



Ancienne cristallerie, le château de la Verrerie a été la résidence de la famille Schneider. De nos jours, le corps central du bâtiment abrite le musée de l'Homme et de l'Industrie (cristaux, histoire de la dynastie Schneider, peintures, maquettes). Dans la salle du Jeu de Paume, le Pavillon de l'Industrie, explique l'aventure industrielle du Creusot à l'aide de tablettes et d'un film. Petit théâtre aménagé dans l'un des anciens fours de fusion du verre. Jardin à la française et parc de 28 ha.



## Petit Théâtre

☎ 03 85 55 02 46

Château de la Verrerie

🌐 <https://www.creusotmontceautourisme.fr>

16.0 km

📍 LE CREUSOT



Dans la cour du château de la Verrerie, ancienne cristallerie royale devenue château, se trouvent deux tours coniques qui abritaient autrefois les fours de fusion du verre. L'une d'entre-elles a été aménagée en théâtre au début du XXe siècle pour accueillir les invités des Schneider, propriétaires du château et des forges du Creusot. Son architecture et son décor sont inspirés de Versailles. Le Petit théâtre se visite dans le cadre de visites guidées incluses dans le billet d'entrée au Musée de l'Homme et de l'Industrie ou au Pavillon de l'Industrie situés au château de la Verrerie.



## "Livret-découverte" du Creusot

☎ 03 85 55 02 46

Château de la Verrerie

🌐 <https://www.creusotmontceautourisme.fr>

16.1 km

📍 LE CREUSOT



Véritable alternative à la visite guidée traditionnelle, le Livret-Découverte permet de parcourir par soi-même et à son rythme les sites incontournables de la ville. Partez à la découverte de la ville du Creusot, de son histoire et de son patrimoine ; parcourez la ville grâce à deux parcours de visite, conçus en étapes, illustrés et accessibles à tous : - une visite courte, au Cœur de Ville (environ 3,5 km) - une visite plus longue, à faire à vélo ou en voiture (environ 14 km). Trois éditions au choix : français, anglais et allemand.



## Pavillon de l'Industrie - Académie François Bourdon

Château de la Verrerie Salle du Jeu de Paume

🌐 <http://www.pavillon-industrie.fr>

16.1 km

📍 LE CREUSOT



Implanté dans la salle du jeu de paume du château de la Verrerie au Creusot, le Pavillon de l'Industrie est consacré à la formidable aventure industrielle du Creusot. "Comprendre hier pour imaginer demain", c'est la vocation de ce lieu. Les personnages principaux de cette saga sont l'acier et les machines mais il y a aussi, comme dans toutes les épopées, des femmes et des hommes courageux, des inventions de génie, des luttes de pouvoir, des pionniers, des évolutions sociales, des révolutions techniques, de la finance, des guerres, des victoires, des déclin et bien sûr des perspectives enthousiasmantes... Le Pavillon de l'Industrie propose une expérience novatrice. Chaque visiteur dispose de sa propre tablette numérique interactive où deux guides racontent avec complicité cette formidable aventure industrielle d'hier et d'aujourd'hui. Vidéos inédites, jeux, animations 3D et même de réalité augmentée. autant de



## Halle des Grues et Locomotives, actuelle bibliothèque universitaire

☎ 03 85 55 02 46

Avenue de l'Europe (entrée par le 4, rue de l'Université)

🌐 <https://bu.u-bourgogne.fr/EXPLOITATION>

16.3 km

📍 LE CREUSOT



Construit vers 1849, c'est le plus ancien bâtiment industriel du site du Creusot qui ait été conservé. D'abord dédié au montage de locomotives à vapeur puis dépôt de magasinage pour les aciéries, on y effectua ensuite la réparation des grues et locomotives. Aujourd'hui bibliothèque universitaire, il dispose d'un hall patrimonial pouvant accueillir des expositions.

# Mes recommandations (suite)

Toutes les Activités

Découvrir Creusot Montceau

OFFICE DE TOURISME CREUSOT MONTCEAU  
WWW.CREUSOTMONTCEAUTOURISME.FR



### Chemins de Fer du Creusot - Locomotive 241 P 17

☎ 06 51 81 28 41#03 85 55 80 03  
Avenue de l'Europe  
💻 <https://www.train-vapeur.fr>

16.5 km  
📍 LE CREUSOT



La locomotive à vapeur 241 P 17, classée monument historique, est la plus imposante des locomotives à vapeur d'Europe. Elle fut construite entre 1949 et 1950 par les établissements Schneider du Creusot. Après avoir été restaurée avec passion pendant 13 ans par les bénévoles des Chemins de Fer du Creusot, cette locomotive a repris du service en 2006. Visite de la locomotive pour les groupes, sur rendez-vous. Possibilité également de visites les week-ends lors des séances de travail, renseignement par e-mail. Le samedi 27 et le dimanche 28 septembre 2025, les Chemins de fer du Creusot célébreront les 75 ans de la 241 P 17 avec la Fête des trains. La 241 P 17 et des autorails historiques circuleront à l'occasion sur le réseau SNCF entre Nevers, Chagny et Dijon. Le petit train des Combes, au Creusot, sera tracté par des locomotives vapeur ou diesel. Expositions et animations : - matériels ferroviaires en gare des



### Panorama Circulaire de Dettey

☎ 03 85 86 80 38  
Le Bourg  
💻 <https://www.autun-tourisme.com>

17.0 km  
📍 DETTEY



Ce panorama offre une vue à couper le souffle sur le Morvan, les monts du Beaujolais et le Massif Central. Vous pourrez y trouver un restaurant et des hébergements. Le point de vue est l'un des plus beaux du Morvan avec des roches de granite. Il est situé proche du point de vue d'Uchon et les rochers du Carnaval. Vous pourrez profiter des randonnées et circuits VTT, GTMC .. DETTEY, Balcon du Morvan, mérite bien son appellation car nous avons ici l'un des plus beaux panoramas circulaire de la région. Au centre de ce petit village une petite église romane de la fin du 11ème siècle abrite des statues anciennes. A 200 mètres du village deux énormes masses granitiques se dressent dans la forêt : "Le Profil de Napoléon" ou "Bonnet du Diable" et "La Pierre qui Croûle" que l'on peut encore faire « croûler » si on la pousse au bon endroit !



### La Villa Perrusson et son jardin - Écomusée Creusot Montceau

☎ 03 85 68 21 14#03 85 73 92 00  
1 rue de la Gare  
💻 <http://www.villaperrusson.fr>

17.1 km  
📍 ECUISSES



Construite entre 1869 et 1895, la villa Perrusson est le symbole de la réussite des Perrusson-Desfontaines, entrepreneurs de tuiles, carreaux et céramiques architecturales. Elle est composée de deux pavillons accolés, ornés de décorations céramiques polychromes. Cette villa est un témoignage exceptionnel de l'histoire industrielle locale. Son architecture et ses éléments de décors remarquables en font un élément patrimonial unique dans la région Bourgogne. Quant au parc paysager réhabilité de cette splendide demeure patronale, il abrite une orangerie et un bassin, à l'image des jardins à l'anglaise. À partir du 3 mai 2025, embarquez pour la Belle Époque ! Découvrez l'histoire de la Villa Perrusson ainsi que les intérieurs meublés et décorés du pavillon Desfontaines, tels que les habitants du début du XXe siècle ont pu les connaître. Durant la saison 2025, le parc et l'espace d'expositions accueilleront



### Les Rochers du Carnaval

☎ 03 85 86 80 38  
💻 <https://www.autun-tourisme.com/>

17.2 km  
📍 UCHON



Les Rochers du Carnaval se situent à 684 mètres au sommet du massif d'Uchon. Ce site naturel de lande est parsemé de nombreux blocs de granit aux formes étranges. Un sentier fait le tour des trois chaos "le nez de chien, le Carnaval, le mammoth". Superbe panorama sur le Morvan.



### La pierre qui croule

☎ 03 85 86 80 38  
💻 <https://www.autun-tourisme.com>

17.8 km  
📍 UCHON



Ces énormes masses granitiques oscillent aujourd'hui encore entre légendes et preuves scientifiques. Le "gros caillou" de 47 tonnes est toujours un mystère que chacun essaie de faire "crouler". Au milieu du XIXe siècle, la Pierre qui croule suscitait curiosité, mystère et divertissement. Pour les habitants, cette pierre relevait du surnaturel. Elle était consultée comme un oracle et ces derniers avaient fini par la transformer en juge spécialiste de la fidélité conjugale. Il est dit que les maris jaloux y amenaient leurs femmes, leur laissaient toucher la pierre et ainsi la mettre en mouvement. Le nombre de mouvements donnait alors, et sans erreurs possibles, félicité ou disgrâce à l'époux qui se questionnait sur la fidélité de sa femme. Lassés des malheurs que la pierre pouvait causer, des jeunes gens ont essayé en 1869 de la déplacer. Ils ne réussirent qu'à la faire glisser de quelques centimètres. Mais désormais, la pierre est parfaitement

# Mes recommandations (suite)

Toutes les Activités

Découvrir Creusot Montceau

OFFICE DE TOURISME CREUSOT MONTCEAU  
[WWW.CREUSOTMONTCEAUTOURISME.FR](http://WWW.CREUSOTMONTCEAUTOURISME.FR)

**CREUSOT  
MONTCEAU**  
TOURISME



## Edicule dit La Belle-Croix

☎ 03 85 86 80 38

🌐 <https://www.autun-tourisme.com/>

17.8 km  
📍 UCHON



L'oratoire a été implanté directement sur un bloc granitique. Il est ouvert vers l'Est. On y accède par quelques marches en granit. Il est couvert d'une coiffe élancée surmonté d'une croix métallique. La maçonnerie est faite de blocs de granit assisés, peut-être issus de la construction de l'oratoire. À l'intérieur, un calvaire surmonté d'une Vierge à l'Enfant est posé. Il est en grès, finement sculpté. La Vierge n'a été ajoutée que récemment, entre 1920 et 1950. La maçonnerie à l'intérieur ne présente pas de détail ou décor particulier hormis la présence d'une pierre traversante (façade Ouest) formant un chapiteau sculpté et une croix en bas-relief à l'extérieur. À partir du XVe siècle, Uchon connaît un développement important, lié au pèlerinage autour des reliques de saint Sébastien (déposées dans l'église Saint-Sébastien, aujourd'hui dédiée à Saint-Roch, par le seigneur de



## Église Saint-Roch

☎ 03 85 86 80 38

Le Bourg

🌐 <https://www.autun-tourisme.com>

18.0 km  
📍 UCHON



Anciennement appelée Saint-Sébastien, l'église Saint Roch daterait du XIIe siècle. Posée sur un important rocher, l'église maintenant placée sous le vocable de saint Roch est l'ancienne chapelle castrale des seigneurs d'Uchon. Les armes royales de France composées de trois fleurs de lys figurent au-dessus de la fenêtre du clocher. C'est un petit édifice de 21,50 m x 10 m, au plan barlong, très simple. Une nef rectangulaire romane non voûtée se prolonge par une croisée de transept plus étroite qui ouvre, par un large arc doubleau en plein cintre, sur un chœur légèrement oblong à chevet plat accosté d'une sacristie. Le chœur a été construit en 1347 par la reine Jeanne de Navarre, fille de Louis X le Hutin et de Marguerite de Bourgogne; il offre un couvrement intéressant, sur croisée d'ogives, dont les larges arcs sont creusés en cavets et reposent aux angles sur des culs de-lampe. Une large ouverture en lancette à remplage



## Table d'orientation de Saint-Clément-sur-Guye

☎ 06 87 79 41 58

La Porrière

🌐 <http://www.stclement-patrimoine.org>

18.2 km

📍 SAINT-CLEMENT-SUR-GUYE



Table à 180° située dans le village, au lieu-dit "La Porrière" à 401 mètres d'altitude (parking à proximité de la salle communale). Le panorama offre une vue sur les monts du Mâconnais et du Charolais. Les forêts dans le lointain succèdent aux prairies où paissent les vaches charolaises. En contrebas, on aperçoit le tracé de la voie romaine entre la Grenouille et l'Effondrée.



## Eglise Saint-Clément

Le Bourg

🌐 <https://www.stclement-patrimoine.org/p>

18.3 km

📍 SAINT-CLEMENT-SUR-GUYE



Le site de ce village, perché sur une colline dominant les vallées de la Guye et de la Grosne, est très pittoresque. Il a été occupé dès l'Antiquité. Une église paroissiale y fut bâtie dans la 2e moitié du Xe siècle; elle dépendait du diocèse de Mâcon et de l'archiprêtre du Rousset. C'est une des plus anciennes de Saône-et-Loire.



## Château de Digoine

☎ 03 85 70 20 27

Lieu-dit Digoine 22 route de Digoine

🌐 <http://www.chateaudedigoine.fr>

18.8 km

📍 PALINGES



Monument historique meublé XVIIIe, le château de Digoine, situé au cœur d'un vaste domaine de 35 hectares, est un témoin de notre patrimoine passé mais également présent, que nous prenons plaisir à vous faire découvrir au quotidien. Les jardins classés "Jardin Remarquable" sont à découvrir en visite libre. Le théâtre à l'italienne de 1842, restauré depuis 2022, a accueilli Jacques Offenbach ou encore Sarah Bernhardt. Le Château de Digoine est également un lieux de tournage emblématique de l'émission "Secrets d'Histoire", présentée par Stéphane Bern, créée et toujours produite par le propriétaire des lieux M. Jean-Louis Rémillieux.



# Mes recommandations (suite)

Toutes les Activités

Découvrir Creusot Montceau

OFFICE DE TOURISME CREUSOT MONTCEAU

[WWW.CREUSOTMONTCEAUTOURISME.FR](http://WWW.CREUSOTMONTCEAUTOURISME.FR)

**CREUSOT  
MONTCEAU**  
TOURISME



## Palden Shangpa - Temple Bouddhiste de La Boulaye

☎ 03 85 79 62 53

Dashang Kagyu Ling Plaige

🌐 <https://paldenshangpalaboulaye.org/>

19.2 km

📍 LA BOULAYE



De style himalayen, le temple bouddhiste Paldenshangpa de la Boulaye a été fondé en 1974 par un lama tibétain. Élevé sur trois niveaux, il accueille des statues gigantesques de Bouddhas et de nombreuses peintures éclatantes de couleurs. Parcourez son jardin orné de bannières colorées et d'un stupa, monument de culte tibétain de forme pyramidale. Toute l'année, vous pouvez visiter le parc, la galerie du temple, la boutique et assister à 9h et 18h aux rituels avec chants et musique.



## Ecuries du château de Chaumont en Charolais

☎ 06 14 86 75 05

Château de Chaumont 1004 Route de  
Chaumont

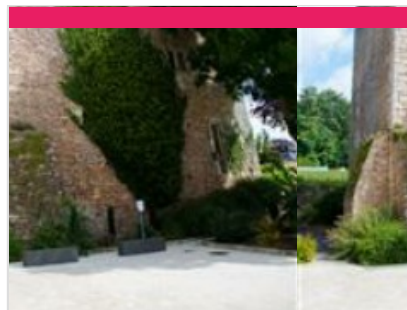
🌐 <http://www.chaumont-laguiche.fr>

19.8 km

📍 SAINT-BONNET-DE-JOUX



L'une des plus grandes écuries privées d'Ancien Régime en France. Le domaine est dans la même famille depuis six siècles. Les écuries ont été bâties entre 1648 et 1652 par Henriette de La Guiche, filleule d'Henri IV, pour la garde princière de son époux, Louis Emmanuel de Valois, petit-fils du roi Charles IX, colonel général de la cavalerie légère. François Blondel, architecte de Louis XIV, revendique en être l'auteur. Les façades richement ornées de ce palais équestre, rythmées par deux escaliers monumentaux, ont été préservées à la Révolution. L'architecture et l'agencement intérieurs, inspirés d'un ingénieux projet de Léonard de Vinci, en font les plus italiennes des écuries de France.



## Musée du Donjon - Musée Raymond Rochette

☎ 06 95 57 52 38#03 85 55 35 08

Esplanade Raymond Rochette Le  
Bourg

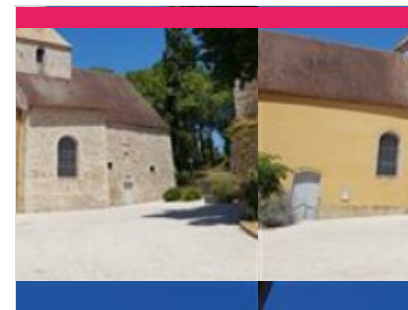
🌐 <http://www.saintsernindubois.net>

20.0 km

📍 SAINT-SERNIN-DU-BOIS



Le musée est situé dans la salle du donjon de l'ancien prieuré de Saint-Sernin. Vestiges du néolithique, de l'époque gallo-romaine, fossiles, documents, photos... Tableaux de Raymond Rochette (peintures des usines du Creusot, paysages).



## Église Saint-Saturnin

☎ 03 85 55 35 08

Place Salignac-Fénelon

20.1 km

📍 SAINT-SERNIN-DU-BOIS



L'église de Saint-Sernin-du-Bois est dédiée à l'évêque et martyr du III<sup>e</sup> siècle, saint Saturnin de Toulouse. L'existence d'un prieuré à Saint-Sernin-du-Bois est connue à la fin du XI<sup>e</sup> siècle. L'église primitive fut construite entre le XII<sup>e</sup> et XIII<sup>e</sup> siècle. Des vestiges de cette époque attestent son origine. Elle se fortifie au XIII<sup>e</sup> siècle puis l'abandon progressif du prieuré entraîne son délabrement. L'abbé Fénelon entreprend des réparations à son arrivée à Saint-Sernin en 1745, puis décide de la reconstruire en 1767. Le clocher est restauré en 1928. Lors de cette intervention les tavaillons (tuiles en bois) sont remplacés par des ardoises. La couverture d'origine du clocher en tuiles de bois est à nouveau installée en 2018.



## Eglise de la Nativité de la Sainte Vierge

Le bourg

20.2 km

📍 BISSY-SUR-FLEY



Le village de Bissy-sur-Fley est situé sur un coteau à pente douce, exposé au sud-ouest, à 400m d'altitude. Les vieilles maisons bourguignonnes se groupent autour de l'église romane du XI<sup>e</sup> - XII<sup>e</sup> siècles et du château-fort où vécut le grand humaniste Pontus de Tyard. La vue s'étend sur les vignobles de la Côte Chalonnaise et sur les prairies charolaises. L'église paroissiale de Bissy-sur-Fley est placée sous le vocable de la Nativité de la Vierge et inscrite à l'inventaire des Monuments Historiques. Elle comprend une nef du XI<sup>e</sup> siècle, une chapelle seigneuriale du XV<sup>e</sup> siècle, un chœur et un clocher de l'époque moderne.

# Mes recommandations (suite)

[Toutes les Activités](#)[Découvrir Creusot Montceau](#)

OFFICE DE TOURISME CREUSOT MONTCEAU

[WWW.CREUSOTMONTCEAUTOURISME.FR](http://WWW.CREUSOTMONTCEAUTOURISME.FR)**CREUSOT  
MONTCEAU**  
TOURISME

## Château Pontus de Tyard

☎ 03 85 92 00 16

Place Pontus de Tyard

20.2 km

📍 BISSY-SUR-FLEY



Ce château fortifié possède six tours rondes ou carrées (dont une dite "La Panneterie" datant de 1300 environ) plus un colombier dans un jardin attenant. La cour interne est fermée de murailles. Les bâtiments de ferme se trouvant dans l'enceinte datent du XVII<sup>ème</sup> au XIX<sup>ème</sup> siècle. L'intérieur du logis se compose de 4 grandes "chambres" avec leurs cheminées et des "cabinets", d'une petite chapelle sur laquelle repose un colombier. L'ensemble du domaine est constitué d'une "garenne" (bois de buis et chênes), d'un verger conservatoire de variétés fruitières du XVI<sup>e</sup> siècle, d'une vigne conservatoire d'anciens cépages susceptibles d'être présents au XVI<sup>e</sup> siècle (50), d'un conservatoire de 80 cépages de chardonnay et d'un jardin poétique. Le château est accessible en visite libre de juin à septembre. Pour les groupes (8 personnes minimum), visite guidée possible sur réservation.



## La Certenue

☎ 03 85 86 80 38

Bois de la Certenue

💻 <https://www.autun-tourisme.com>

21.4 km

📍 MESVRES



Culminant à 611 mètres, vous y trouverez une terrasse qui révèle une fontaine miraculeuse et une chapelle dédiée à la Vierge et placée sous le vocable de Notre Dame des Neiges, cette chapelle est le vestige d'un culte lié à la fécondité et dont le pèlerinage avait lieu à la Pentecôte. Une messe est d'ailleurs encore célébrée à cet endroit le lundi de Pentecôte. La Certenue est également départ d'ULM et parapentes qui profitent de la hauteur pour admirer les paysages du Mesvrin depuis les airs. Une table d'orientation vous permettra de mieux comprendre la vue qui s'offre à vous : par beau temps, vue imprenable sur le Mont Jeu et le Mont Beuvray.



## Lavoir de Lys

Lieu-dit Lys

💻 <https://sassangy.fr>

23.0 km

📍 SASSANGY



Joli lavoir de village, à la forme rectangulaire. Il est ouvert en façade sur le bassin en pierre de taille.



## Cadoles

Vignoble

23.6 km

📍 SAULES



Une cadole est une ancienne cabane de vignes, façonnée en pierre sèches ou maçonneries. Les cadoles étaient utilisées principalement par les vignerons et servaient à entreposer des outils, à surveiller la vigne ou bien à se mettre à l'abri lors des intempéries. Vous avez dit murgers ? Il s'agit de murets en pierres sèches formés à partir des pierres retirées des terres cultivées. Partez à la découverte des cadoles du Sud de la Côte Chalonnaise en empruntant les chemins de randonnées. Les cadoles sont privées mais vous pouvez facilement les admirer des chemins ou routes. Présentes dans les vignobles du territoire, vous en trouverez sur d'autres communes que Saules. Alors, prêt pour partir à la chasse aux cadoles ?



## Lavoir du bourg

Place de la Fontaine

24.1 km

📍 SAINT-GENGOUX-LE-NATIONAL



Il fut édifié en 1857 en remplacement d'un ancien lavoir. Le toit est soutenu par des colonnes de fonte. Sa taille est remarquable. Il recueille notamment les eaux d'une ancienne fontaine qui inspira le nouveau nom de la ville en 1793 : Jouvence.

# Mes recommandations (suite)

Toutes les Activités

Découvrir Creusot Montceau

OFFICE DE TOURISME CREUSOT MONTCEAU  
[WWW.CREUSOTMONTCEAUTOURISME.FR](http://WWW.CREUSOTMONTCEAUTOURISME.FR)

**CREUSOT  
MONTCEAU**  
TOURISME



## Le Doyenné de Saint-Hippolyte

Saint Hippolyte

<http://www.saint-hippolyte-71.org>

25.4 km

BONNAY-SAINT-YTHAIRE



Cette église romane, dont l'existence est attestée vers l'an 1000, était le siège d'un doyenné de l'abbaye de Cluny. Au XIII<sup>e</sup> siècle, elle a été fortifiée pour affirmer le pouvoir de l'abbaye sur le territoire. Sa restauration est en cours, avec l'association « Le renouveau de Saint-Hippolyte ». Site candidat UNESCO



## Lavoir

Rue de beutot

25.6 km

SAINT-BOIL



Situé proche de la D981, ce lavoir est entièrement à ciel ouvert dans un endroit paisible et entouré du vignoble.



## Fours à chaux

07 89 06 23 57#06 21 87 07 46

Collanges

<https://foursachaux71120.fr/>

25.7 km

VENDENESSE-LES-CHAROLLES



Les fours à chaux ont été construits entre 1879 et 1881 et ont fonctionné jusqu'à dans les années 1960. Les trois fours, surmontés d'une cheminée en brique, sont exceptionnels par leur dimension (24 mètres de hauteur). La pierre calcaire y était cuite pour obtenir de la chaux principalement utilisée dans le monde agricole. La production était écoulee par le chemin de fer. Restaurés de 1998 à 2002 et classés "Monument Historique", ils se situent dans un environnement rural en plein cœur du charolais. Possibilité de visites guidées. L'association se tient à votre disposition pour discuter et préparer votre prochaine visite de groupes (scolaires et adultes) alors n'hésitez plus, contactez l'association des fours à chaux!



## Lavoir du bourg

Rue des lavoirs

25.7 km

MOROGES



Le joli lavoir se situe dans le village de Moroges. Vous pouvez profiter de la tranquillité du lieu pour pique-niquer.



## Lavoir de Jully-lès-Buxy

Le Bourg

25.8 km

JULLY-LES-BUXY



Ce joli lavoir se situe à l'entrée de Jully-lès-Buxy dans un endroit paisible où vous pouvez profiter du calme sur le banc. Rempli d'eau et de forme rectangulaire, ce lavoir est très bien entretenu.



# Mes recommandations (suite)

Toutes les Activités

Découvrir Creusot Montceau

OFFICE DE TOURISME CREUSOT MONTCEAU

[WWW.CREUSOTMONTCEAUTOURISME.FR](http://WWW.CREUSOTMONTCEAUTOURISME.FR)

**CREUSOT  
MONTCEAU**  
TOURISME



## La Maison du Charolais

☎ 03 85 88 04 00

43, route de Mâcon Sortie 12 RCEA - RN79

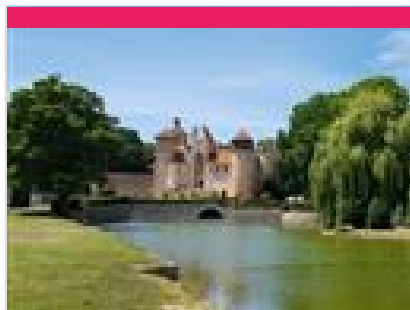
💻 <http://www.maison-charolais.com>

25.8 km

📍 CHAROLLES



Espace muséographique ludique et interactif, situé au cœur du berceau de cette race d'exception, expliquant comment la charolaise transforme l'herbe en viande de qualité. Les trois niveaux thématiques détaillent successivement tout ce qui fait la tendreté et la justesse de cette viande d'exception, la passion des éleveurs et le paysage de bocage modelé par l'élevage des bovins. Cette visite, également adaptée aux enfants, s'achève sur le belvédère pour profiter d'un panorama sur le bocage.



## Château de Sercy

☎ 03 85 92 67 68#06 25 09 20 25

2 Route du Château

26.0 km

📍 SERCY



Le château fort de plaine de Sercy (XII<sup>ème</sup>, XV<sup>ème</sup> siècles) avec son étang bordé d'arbres séculaires, se singularise par une haute tour circulaire surmontée d'un hourd (galerie de bois, une des plus anciennes de France). Édifice classé monument historique. Visite des extérieurs, de l'ancienne cuisine, de la chapelle.



## Bourg médiéval - Buxy

☎ 03 85 92 00 16

Le Bourg

💻 <http://tourisme-sud-cote-chalonnaise.co>

26.3 km

📍 BUXY



Le nom de Buxy vient probablement du latin Buxetum, "lieu planté de buis". Au X<sup>ème</sup> siècle, Buxy était un bourg important, chef-lieu de la Vicaria Buxiancensi, puis devint à la fin du siècle une prévôté, dépendant des comtes de Chalon jusqu'en 1237. En 1477, le roi de France devient seigneur direct de Buxy ! A la fin du XIX<sup>ème</sup>, le train arrive sur la commune de Buxy. Il la quittera un siècle plus tard pour laisser la place à la première piste cyclable de France : La Voie Verte. Situé sur la route des grands Vins de Bourgogne, Buxy est aujourd'hui un village dynamique qui a su garder son cachet médiéval : au dédale de ses rues vous pourrez découvrir l'église de style roman, les maisons anciennes de la rue des fossés, les caves creusées dans la roche, la tour Saccazard (demeure du dernier procureur du roi) et bien sûr sa Tour Rouge du XII<sup>ème</sup> siècle, l'emblème du village. La qualité de la pierre exportée dans le monde



## Galerie Bernard Thévenet

☎ 06 15 80 93 89#03 85 24 58 01#06  
72 00 96 03

1 Place Charles Le Téméraire

26.5 km

📍 CHAROLLES



Revivez pas à pas les événements marquants de la vie de Bernard Thévenet, de son enfance à la découverte de sa passion pour le vélo, sa carrière en tant que cycliste amateur puis cycliste professionnel.



## Le Mont Avril

Cercot

27.1 km

📍 MOROGES



Un point de vue incontournable à ne pas manquer. Le Mont Avril est situé sur les communes de Moroges, Jambles et Saint-Désert à 421 mètres d'altitude. Sa position de butte isolée offre un point de vue général sur la région du Creusot-Montceau (paysages vallonnés dominés par la forêt et le bocage), la Côte Chalonnaise (vignoble et pelouses calcaires), la dépression bressane (cultures et massifs forestiers). Départ de la randonnée à Cercot, au croisement des rues de la Paulée et du Chétif Quart.

# Mes recommandations (suite)

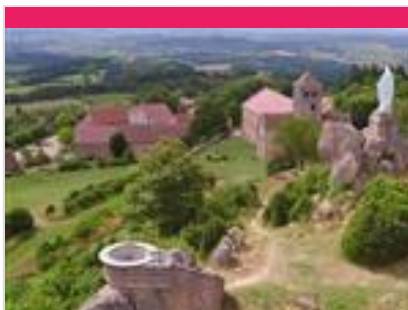
Toutes les Activités

Découvrir Creusot Montceau

OFFICE DE TOURISME CREUSOT MONTCEAU

[WWW.CREUSOTMONTCEAUTOURISME.FR](http://WWW.CREUSOTMONTCEAUTOURISME.FR)

**CREUSOT  
MONTCEAU**  
TOURISME



## La Butte de Suin

☎ 03 85 24 05 95

Le bourg

🌐 <https://tourisme.legrandcharolais.fr/>

27.5 km  
📍 SUIN



Un point de vue incontournable. La butte de Suin culmine à 593 mètres. Un sentier mène à la statue de la Vierge où se trouve une table d'orientation. De là, se dévoile un magnifique panorama circulaire. On aperçoit le Charolais à l'ouest, le Mont Saint-Vincent et Montceau-les-Mines au nord-ouest, la région Chalonnaise au nord-est, le Clunysois à l'est, le Mont Saint-Cyr et les contreforts du Beaujolais au sud. La butte abrita un site fortifié de l'époque celtique jusqu'au XVIème siècle.



## Lavoir de Nourrice

Chemin de Nourrice

27.6 km  
📍 ROSEY



Ce lavoir communal, conçu pour 18 laveuses, a été construit en 1829, selon les plans de l'architecte chalonnais Zolla. Il est couvert d'une toiture en laves reposant sur une voûte de pierre. Sa forme "en haricot" est unique en Bourgogne. Grande harmonie des courbes et des ellipses se reflétant dans le bassin. Le lavoir a été restauré entre 2001 et 2010 par des chantiers internationaux de bénévoles sous l'égide de REMPART.



## Eglise Notre-Dame de l'Assomption

☎ 03 85 24 72 17#03 85 24 75 68

Le Bourg

🌐 <https://tourisme.legrandcharolais.fr/>

27.6 km  
📍 SUIN



L'église de Suin, implantée légèrement en contrebas du sommet de la butte, est une des plus intéressantes du Charolais. Elle est presque entièrement du XIIème siècle. Seules les premières travées de la nef, destinées à la prolonger, sont du XIXème siècle. Le clocher avec ses baies géminées (ou jumelles) et les décors peints intérieurs s'échelonnant du XIIème au XVIIIème siècle complètent idéalement la découverte de la butte et de son panorama à 360°.



## Château de Couches Marguerite de Bourgogne

☎ 03 85 45 57 99

RD 978 CHÂTEAU DE COUCHES

🌐 <http://www.chateaudecouches.com>

27.7 km  
📍 COUCHES



Le Château de Couches dit de Marguerite de Bourgogne est inscrit au titre des Monuments historiques. Que vous souhaitiez plutôt traverser les siècles lors d'une visite historique ou vous emparer de ce lieu emblématique le temps d'une journée ou d'une nuit, le Château de Couches vous propose une rencontre entre histoire, gastronomie et oenotourisme. Vous retrouverez, au sein de cette forteresse riche d'une histoire millénaire, un restaurant gastronomique, un caveau de dégustation pour découvrir les vins du domaine, des espaces privatisables pour vos événements privés et professionnels mais également des chambres d'hôtes pour un séjour alliant charme d'antan et confort moderne.



## Eglise Saint-Denis

☎ 03 85 59 07 18

Le Bourg - Massy

28.6 km  
📍 LA VINEUSE SUR  
FREGANDE



Massy est un hameau du village de La Vineuse-sur-Frégande niché au creux d'un vallon traversé par un ruisseau. Le nom de Massy est mentionné en 904 dans une charte de Cluny, « villa MACIACUS », domaine de MACIACUS, mot formé du nom de famille romain MACIUS suivi du suffixe d'origine gauloise, « -acus. » Edifiée sur l'emplacement de l'ancienne chapelle Saint-Martin (dont il reste quelques vestiges dans l'abside), l'église passe sous le vocable de Saint-Denis, à la présentation des religieux de Cluny. Elle est une des plus anciennes églises du premier art roman dans le Clunysois, mentionnée au cartulaire de Cluny en 932 et 1156.

# Mes recommandations (suite)

Toutes les Activités

Découvrir Creusot Montceau

OFFICE DE TOURISME CREUSOT MONTCEAU  
[WWW.CREUSOTMONTCEAUTOURISME.FR](http://WWW.CREUSOTMONTCEAUTOURISME.FR)



### Pierre Guénachère et fontaine du Saint

☎ 03 85 86 80 38

Bois de Saint Emiland

🌐 <https://www.autun-tourisme.com/brochu>

28.7 km

📍 SAINT-EMILAND



Sur une face du rocher une meule a été extraite et de l'autre, on ne sait pour quelle raison les carriers n'ont pas terminé leur besogne et l'on peut alors comprendre quelle était leur méthode de travail. Quelques pas plus loin, se trouve la fontaine du Saint ; d'après la légende, Saint Émilien (Évêque de Nantes au VIII<sup>e</sup> siècle) aurait perdu la vie à cet endroit; une source aurait alors jailli miraculeusement. Autrefois lieu de pèlerinage païen pour les bénéfices de l'eau de la source (stérilité, problèmes aux yeux...), une procession avait lieu chaque année à la fin du mois d'août. Aujourd'hui encore, on célèbre une messe dans le bois le dernier dimanche d'août.



### Château de Cormatin

☎ 03 85 50 16 55

1 grande rue

🌐 <http://www.chateaudecormatin.com>

28.8 km

📍 CORMATIN



La demeure des Marquis d'Huxelles, édifiée de 1606 à 1625, abrite le plus fastueux appartement Louis XIII conservé en France. Cheminées, plafonds et boiseries ont été peints, sculptés et dorés avec une magnifique exubérance pour le favori de la reine Marie de Médicis. Tableaux, tapisseries et meubles d'époque complètent cette évocation séduisante de la "vie de château" à l'époque des "Trois Mousquetaires". La visite permet aussi de découvrir un monumental escalier de pierre (20 mètres de haut), une cuisine du XVIII<sup>e</sup> siècle et les opulents salons 1900 d'un directeur d'Opéra. Le jardin, dans l'esprit de l'époque baroque, propose sur 12 ha parterres fleuris, grand labyrinthe de buis avec volière-belvédère, potager, théâtre de verdure, pièces d'eau et arbres remarquables.



### Musée Municipal du Hiéron

☎ 03 85 81 79 72#03 85 81 24 65

13 rue de la Paix

🌐 <https://www.musee-hieron.fr>

30.0 km

📍 PARAY-LE-MONIAL



Lieu singulier, à l'architecture habitée, le Hiéron est un des rares bâtiments en France conçu comme musée dès son origine. Achievée en 1893 et protégée depuis peu au titre des Monuments historiques, cette imposante construction surprend par sa légèreté intérieure apportée par les verrières d'où filtre la lumière. La délicate présentation, soucieuse à la fois du sens et des formes, traverse l'art, l'histoire, l'anthropologie et le fait religieux. Du portail roman d'Anzy-le-Duc (12<sup>e</sup> siècle) classé Monument Historique, d'un ensemble remarquable de peintures italiennes des 17<sup>e</sup> et 18<sup>e</sup> siècles, à une trentaine d'artistes des 20<sup>e</sup> et 21<sup>e</sup> siècles révélés au sein d'un parcours harmonieusement équilibré entre l'art d'hier et l'art d'aujourd'hui.



### Tour Saint-Nicolas

☎ 03 85 81 10 92

Place de l'Hôtel de Ville

🌐 <https://www.tourisme-paraylemonial.fr/le>

30.1 km

📍 PARAY-LE-MONIAL



Cet édifice a connu diverses fonctions au fil du temps. Ancienne église paroissiale consacrée en 1535, son architecture s'enrichit d'un clocher massif vers 1549. La tourelle perchée en encorbellement sur le pignon porte le millésime de 1658. Le culte fut supprimé à la Révolution, puisque l'église des moines (actuelle basilique) devint alors l'église paroissiale. Depuis, l'église fut utilisée comme prison, corps de garde ou maison commune. Elle est aujourd'hui utilisée comme lieu d'expositions.



### Remparts

☎ 03 85 86 80 38

Boulevard Mac-Mahon

🌐 <http://www.autun-tourisme.com/>

30.7 km

📍 AUTUN



La ville d'Autun, fondée à la fin du I<sup>er</sup> siècle av. J.-C. sous le règne d'Auguste, bien qu'en pleine période de paix romaine, a été dotée d'un rempart dès l'origine. La construction de cette fortification a une vocation tout d'abord honorifique. Il s'agit d'un rare privilège accordé par l'empereur lui-même à la capitale des Eduens. D'une longueur de 6 kilomètres, elle encadre l'espace urbain qui s'implante sur un terrain fortement incliné d'une superficie de 200 hectares, qui est délimité de toutes parts par un ensemble de cours d'eau. Dans ce cadre, la courtine d'une largeur moyenne de 2,50 m, assure donc également un rôle technique de mur de soutènement, en retenant les remblais des terrasses sur lesquelles s'implantent les constructions. La fortification est conservée sur plus des deux tiers de son tracé, un état de conservation exceptionnel pour un ouvrage de cette époque. Elle se compose d'une alternance de courtines



# Mes recommandations (suite)

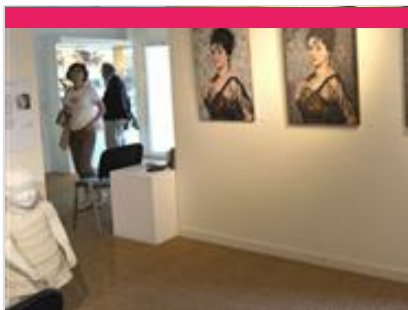
Toutes les Activités

Découvrir Creusot Montceau

OFFICE DE TOURISME CREUSOT MONTCEAU

[WWW.CREUSOTMONTCEAUTOURISME.FR](http://WWW.CREUSOTMONTCEAUTOURISME.FR)

**CREUSOT  
MONTCEAU**  
TOURISME



## Maison de la Mosaïque Contemporaine

☎ 03 85 88 83 13

15 bis quai de l'Industrie

🌐 <http://maisondelamosaicue.org>

30.7 km

📍 PARAY-LE-MONIAL



Ce centre d'art dispose d'une salle d'exposition qui comprend un espace documentation spécialisé sur la mosaïque d'art. Une vidéo de 25 minutes retrace l'histoire de la mosaïque en particulier contemporaine. Des expositions temporaires y sont présentées ainsi qu'un fonds propre de mosaïques. S'ajoute une grande exposition extra-muros, d'envergure internationale. Unique en France, elle est proposée en centre-ville tous les étés depuis 2000 avec édition d'un catalogue.



## Pierre de Couhard

☎ 03 85 86 80 38

Couhard

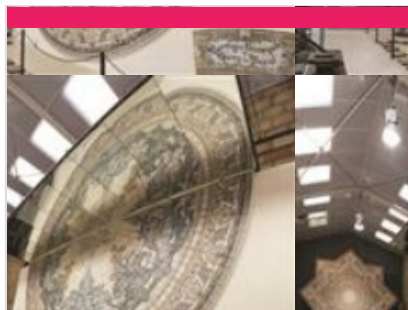
🌐 <http://www.autun-tourisme.com/>

30.8 km

📍 AUTUN



La pyramide de Couhard est un monument antique se dressant à proximité de l'ancienne nécropole du « Champ des Urnes ». Cette pyramide, qui surplombe la ville d'Autun, fut sans doute construite au I<sup>er</sup> siècle apr. J-C. Le monument est constitué des restes d'une pyramide de base carrée qui mesurait 10,50 mètres de côté et 22,65 mètres de hauteur. Le monument ne contient pas de chambre intérieure. La pyramide se dressait dans une des grandes nécropoles de la cité romaine d'Augustodunum, l'ancienne Autun : les cimetières de toutes les villes romaines se situaient toujours en dehors des murailles. La pyramide de Couhard, dont l'interprétation a donné lieu à de nombreuses controverses, était donc très probablement un monument funéraire : un tombeau recouvrant les restes d'un défunt, ou un cénotaphe célébrant sa mémoire.



## Musée d'Art et d'Industrie Paul Charnoz

☎ 03 85 81 40 80

32 avenue de la Gare

30.9 km

📍 PARAY-LE-MONIAL



Ce musée d'art et d'Industrie porte le nom du fondateur de la manufacture en 1877. Il est la mémoire d'une activité industrielle céramique aujourd'hui disparue. Il retrace les différentes étapes de la vie de cette usine à travers ses technologies et ses productions en particulier deux œuvres prestigieuses, fleurons de la céramique industrielle et décorative de la fin du XIX<sup>ème</sup> siècle primées aux Expositions Universelles de Paris en 1889 et 1900. A découvrir : des pièces uniques, les réseaux ou modèles cloisonnés, véritables dentelles de laiton indispensables pour réaliser le carreau décoré par incrustation dans l'épaisseur, une presse hydraulique (époque fin 19<sup>ème</sup>).



## Église Saint-Martin de Cortiambles

☎ 06 12 18 69 82

Rue du Clos Salomon

31.0 km

📍 GIVRY



Construite au XII<sup>e</sup> siècle, cette église romane fut église paroissiale de Poncey et Cortiambles jusqu'en 1869 avant d'être remplacée au XIX<sup>e</sup> siècle par l'actuelle église de Poncey située au milieu des vignes.



## Cathédrale Saint-Lazare

☎ 03 85 86 80 38

Place du Terreau

🌐 <http://www.autun-tourisme.com>

31.1 km

📍 AUTUN



Le cœur de la cité est devant vous, située sur le chemin de Compostelle débutant à Vézelay; Autun se dote en 1120 d'une église de pèlerinage placée sous le vocable de Saint-Lazare dont elle possède les reliques depuis le Xe siècle. Saint Lazare fut l'ami du Christ, le ressuscité. C'est l'évêque d'Autun, Gérard qui ramène les reliques du saint de l'abbaye Saint-Victor de Marseille. Deux siècles plus tard, la construction de l'église Saint-Lazare fait de cette dernière un efficace outil de communication. En effet, elle est dorénavant en lien avec la basilique de Vézelay, qui, elle, conserve les reliques de Marie-Madeleine, la sœur de Lazare. Dès 1195, l'édifice devient co-cathédrale. Jusqu'au XVIII<sup>e</sup> siècle, Autun aura une cathédrale d'été, de pâques à la Toussaint (Saint-Lazare) et une cathédrale d'hiver, de la Toussaint à Pâques (Saint-Nazaire). La construction de cet édifice s'achève en 1147. avec un objectif : attirer dans la



Espace Gislebertus-Destination  
Autun

☎ 03 85 86 80 99

Parvis du Chanoine Grivot

31.1 km  
📍 AUTUN



La ville d'Autun, Ville d'art et d'histoire, est dotée d'un patrimoine remarquable de plus de 2000 ans. Vestiges antiques ou monuments médiévaux structurent l'urbanisme de la ville actuelle. Destination Autun est un lieu unique d'information, d'accueil et d'organisation pratique pour les visites, installé face à la cathédrale Saint-Lazare, à quelques mètres du Musée Rolin. L'accès est libre et gratuit et des outils numériques permettent de comprendre la ville et son patrimoine : une maquette en relief et avec projections pour expliquer l'urbanisme, un film en 3D Révélation expliquant le tympan de la cathédrale, un programme d'itinéraires touristiques.



Le Panoptique - Musée Rolin

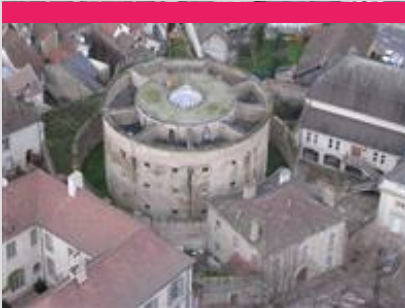
☎ 03 85 54 21 60

5 Rue des Bâncs

31.1 km  
📍 AUTUN



Musée fermé pour travaux pendant 5 ans depuis le 01/10/2022 jusqu'au 31/12/2027. Le futur musée fera la part belle à la riche histoire d'Autun, déployant ses collections de l'Antiquité jusqu'au XIXe siècle et mettant en avant les périodes clés de cette ville de 2000 ans. Il s'enrichira aussi de nombreux dispositifs d'interprétation, d'espaces documentaires, d'ateliers ludiques. Un étage panoramique, situé au sommet de la prison, permettra d'en découvrir le paysage et de mieux le comprendre. La prison elle-même, unique exemple de prison de plan circulaire en France, sera elle aussi mise en valeur et expliquée aux visiteurs. Enfin, ce futur musée sera aussi l'occasion de redécouvrir les collections de peinture des XIXe et XXe siècles, que ce soient les grandes peintures romantiques et historiques, la collection nabis centrée autour des œuvres de Maurice Denis, les grands artistes de la donation Frénaud comme



Prison panoptique

☎ 03 85 86 80 38

Place Saint-Louis

🌐 <https://www.autun-tourisme.com>

31.1 km  
📍 AUTUN



En 1847 le département décide de construire une nouvelle prison, celle du palais de justice étant devenue obsolète. On fait alors le choix original de construire une prison circulaire et panoptique, dans le respect des droits des prisonniers. C'est aussi une stratégie intéressante sur le plan économique, puisque cette disposition permet de limiter drastiquement le nombre de gardiens. La forme, un cylindre de trois étages, atteint treize mètres de hauteur pour vingt-trois mètres de diamètre. Les cellules sont assez spacieuses, les prisonniers disposent également de lumière naturelle et de chauffage ce qui est très confortable pour l'époque. Les cours de promenade sont situées au troisième niveau, sous le toit-terrasse. Cette prison est désaffectée après la seconde guerre mondiale. Aperçu de l'extérieur uniquement. Le musée Rolin actuellement en travaux avec la prison afin de former un Grand Musée en



Moulin de Lugny

☎ 06 70 63 83 28/06 85 66 96 53/06  
71 94 37 46

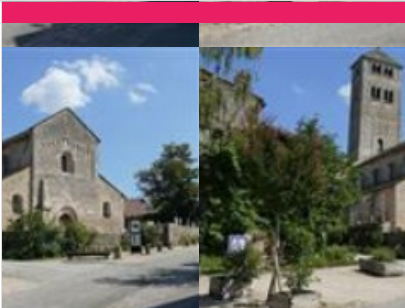
Moulin

🌐 <https://moulin-lugnylescharolles.fr/>

31.2 km  
📍 LUGNY-LES-CHAROLLES



Le moulin est un édifice datant du XIe siècle, abandonné à la fin de 1969 par son dernier meunier en activité, mais qui a été rénové progressivement depuis 25 ans. En 2011, une roue impressionnante, de 6m de diamètre et d'un poids de près de 7t, a été mise en place, ainsi que les engrenages et les meules. En 2013, une génératrice électrique est installée en vue d'une production d'électricité. Le site du moulin offre un joli point de vue sur le bief de la rivière Arconce ainsi qu'une aire de pique nique. Un atelier de fabrication de pain est proposé et est idéal pour les scolaires : chaque personne repartira avec son petit pain.



Eglise Romane

Le Bourg

31.3 km  
📍 CHAPAZIE



Construit au XIème siècle, reprise au XIIème siècle, ce bâtiment est axé exceptionnellement nord-sud. Cette église est remarquable par son clocher rectangulaire de 35 mètres de haut. Elle dispose de trois nefs dont le transept est peu marqué. Les puissantes colonnes façonnées portent les arcs en plein cintre. La voûte centrale construite elle aussi en plein cintre s'est effondrée. Elle fut reconstruite au XIIème siècle en cintre brisé plus élevé. Ainsi, la fenêtre sous le clocher donne dans la nef et n'éclaire plus le chœur.

# Mes recommandations (suite)

Toutes les Activités

Découvrir Creusot Montceau

OFFICE DE TOURISME CREUSOT MONTCEAU

[WWW.CREUSOTMONTCEAUTOURISME.FR](http://WWW.CREUSOTMONTCEAUTOURISME.FR)

**CREUSOT  
MONTCEAU**  
TOURISME



## Passage Balthus

Rue du Général Demetz

<http://www.autun-tourisme.com/>

31.5 km  
AUTUN



Ce passage relie la rue aux Cordiers à la rue Général André Demetz. La ville d'Autun commande ce passage couvert pour remplacer l'ancienne Halle à ciel ouvert datant de 1737, construite par l'architecte parisien François Franque. En 1848, l'architecte Palluet dresse les plans du passage tout en conservant la façade de l'ancienne halle donnant sur l'esplanade du Champ de Mars.



## Théâtre Romain

☎ 03 85 86 80 38

Rue de la Maladière

<http://www.autun-tourisme.com/>

31.8 km  
AUTUN



Construit aux environs de l'an 70 après Jésus-Christ, situé à l'Est de la ville antique, ce théâtre était destiné aux représentations théâtrales, qu'il s'agisse de comédies, de tragédies, de pièces de type cabaret, de spectacles musicaux ou encore de meetings politiques. Avec ses 148 mètres de diamètre, il apparaît comme le second plus grand du monde romain, pouvant accueillir jusqu'à 20 000 spectateurs. S'appuyant sur la pente naturelle du terrain, le théâtre adopte un style classique avec des gradins disposés sur trois rangées semi-circulaires, coupées par des escaliers. Un mur imposant fermait le théâtre derrière la scène, d'une hauteur supposée de 30 mètres. Visite libre.



## Le Mont de Rome Château

31.9 km  
SAINT-SERNIN-DU-PLAIN



Un point de vue incontournable à ne pas manquer à 547 mètres d'altitude. Depuis Saint-Sernin-du-Plain, vous pouvez grimper au Mont de Rome Château, où vous attend un panorama sur l'Autunois et la région de Nolay. Le Mont de Rome Château fait face au Mont de Rème. Leurs deux noms font référence aux fondateurs de Rome, Romulus et Rémus. Ce mont est connu pour son festival de musique "Les Nuits du Mont Rome" qui se déroule dans un théâtre reconstitué. Sur ce Mont, on peut également pratiquer la varappe.



## Halle Ronde

☎ 03 85 41 58 82

Rue de la République

32.1 km  
GIVRY



Monument Historique, construit en 1825 par Lazare Narjoux, la Halle Ronde était un marché aux grains. Face à la Halle, la Fontaine au Zodiaque dite aussi Fontaine aux Dauphins est l'œuvre d'Emiland Gauthey et Thomas Dumorey.



## Porte de l'Horloge

☎ 03 85 94 16 30

Rue de l'Hôtel de Ville

32.1 km  
GIVRY



Ce monument classé est l'œuvre des architectes Emiland Gauthey et Thomas Dumorey. Construit de 1759 à 1771, l'édifice est surmonté d'un campanile à colonnes ioniques et toit en tuiles vernissées. Les Armes de France ornent sa façade Est et les Armes de Givry sa façade Ouest.



# Mes recommandations (suite)

Toutes les Activités

Découvrir Creusot Montceau

OFFICE DE TOURISME CREUSOT MONTCEAU  
[WWW.CREUSOTMONTCEAUTOURISME.FR](http://WWW.CREUSOTMONTCEAUTOURISME.FR)



### Eglise priorale de Lancharre (ancienne)

Lancharre

32.5 km  
📍 CHAPAIZE



L'église est celle d'un prieuré de femmes fondé par les seigneurs de Brancion au XIe s. Le bâtiment initial a été agrandi à la fin du XIIe s., puis la nef a été détruite au XVIIe s. A voir, à l'intérieur : pierres tombales et dalles de l'époque gothique ; à l'extérieur : porte fortifiée de l'ancien prieuré.



### Eglise de Touches

☎ 03 85 98 91 20  
Rue du Clos du Roy

32.6 km  
📍 MERCUREY



Eglise du début du XIIIe, agrandie au XVIe siècle, placée sous le vocable de saint Symphorien, elle domine de son clocher rectangulaire Mercurey et la côte chalonnaise. Face à elle sur la colline de Mercurey on trouve l'église romane Notre Dame (XIIe siècle) point de passage des pèlerins en route vers Compostelle. L'église de Touches, orientée est-ouest, offre un aspect massif avec ses contreforts, son imposant clocher à quatre pignons et à deux étages de baies géminées, sa couverture en partie de pierres de lave. Elle est dédiée à Saint Symphorien, jeune martyr décapité à Autun. Sa restauration intérieure et extérieure récente donne à l'édifice un intérêt tout particulier.



### Pont-canal sur la Bourbince

☎ 03 85 53 00 81  
Neuzy  
🌐 <https://tourisme.legrandcharolais.fr/>

32.9 km  
📍 DIGOIN



Construit au début des années 1870 pour permettre à la rigole de l'Arroux de franchir la Bourbince, cet ouvrage est le plus ancien pont-canal métallique de Bourgogne et l'un des plus vieux de France.



### Temple de Janus

☎ 03 85 86 80 38  
Rue du Faubourg Saint-Andoche  
🌐 <http://www.autun-tourisme.com/>

33.0 km  
📍 AUTUN



Le Temple dit de Janus encore en élévation a été fouillé entre 2013 et 2018. Son origine a pu être précisée. Elle remonte à l'époque gauloise et au IIIe siècle av. J.-C. l'ancienneté de ce sanctuaire pourrait être l'une des raisons ayant présidé au choix du site topographique pour y implanter la nouvelle capitale des Eduens, à l'époque augustéenne. L'hypothèse d'un culte à « Janus » est fautive. Elle semble issue d'une mauvaise interprétation du toponyme, « Genetoye », qui renvoie plutôt aux genêts. D'autre part, une offrande découverte en fouille à l'emplacement du temple mentionne la divinité indigène « Ieneco », qui pourrait être l'un des dieux du sanctuaire. Pour l'instant ce dieu n'est attesté qu'à Autun. Le théâtre et les thermes du sanctuaire ont été en partie dégagés. L'édifice de spectacle de la Genetoye mesure 116 m de diamètre, il est plus petit que le théâtre urbain mais ses dimensions restent tout de même



### Musée d'Art et d'Archéologie de Cluny

☎ 03 85 59 12 79  
Palais Jean de Bourbon Parc abbatial  
🌐 <https://tickets.monuments-nationaux.fr/f>

34.6 km  
📍 CLUNY



Le palais Jean de Bourbon, musée d'Art et d'Archéologie, est un rare exemple de logis seigneurial gothique flamboyant avec de vastes salles d'apparat ornées de cheminées monumentales. Il abrite les œuvres marquantes de la sculpture médiévale de Cluny, provenant du bourg et de l'abbaye. A ne pas manquer : la reconstitution à l'échelle 1 d'une partie du Grand Portail de Cluny III (tympan, linteau, voussures, jambages), chef-d'œuvre de la sculpture romane, et son film. La bibliothèque ancienne conserve de rares imprimés hérités de la bibliothèque des clunisiens. La nouvelle salle de peintures, récemment restaurées, pour certaines jamais exposées à Cluny. Du Palais on accède au parvis belvédère de la grande église abbatiale, aux vestiges de son avant-nef et de ses cinq nefs, à la grande cour de l'abbaye, entre l'hôtellerie Saint-Hugues (XIe s.) et le Palais du pape Gélase. Une liseuse tactile vous

# Mes recommandations (suite)

Toutes les Activités

Découvrir Creusot Montceau

OFFICE DE TOURISME CREUSOT MONTCEAU

[WWW.CREUSOTMONTCEAUTOURISME.FR](http://WWW.CREUSOTMONTCEAUTOURISME.FR)

**CREUSOT  
MONTCEAU**  
TOURISME



## Haras National de Cluny

☎ 03 85 32 09 73

2 Rue Porte des Prés

🌐 <https://www.ehnc.fr/haras-national-de-cluny>

34.7 km  
📍 CLUNY



Véritable lieu dédié au cheval depuis l'empire napoléonien, le Haras national de Cluny se dessine au pied de la célèbre abbaye. Aujourd'hui, il fait partie du groupement d'intérêt public « Équivalée – Haras national de Cluny » qui s'attache à promouvoir et à valoriser le cheval à Cluny. Le parc du Haras est en accès libre et gratuit, sauf lors d'animations payantes et/ou lors d'accueil de groupe. Retrouvez toute la programmation sur notre site Internet.



## Eglise Notre-Dame

☎ 03 85 59 07 18

Place Notre Dame

34.8 km  
📍 CLUNY



Église paroissiale majeure de la ville, l'église Notre-Dame est un bel édifice gothique du XIII<sup>e</sup> siècle dont le grand porche, qui débordait sur la place, a été détruit un peu avant la Révolution. A l'intérieur, l'homogénéité architecturale est remarquable et une belle lumière éclaire cet édifice très sobre sur lequel veille Pidou-Berlu ! Elle a été classée aux Monuments Historiques en 1862. Elle est caractérisée par son clocher lanterne, les rosaces du transept, la galerie de la nef. L'église offre 50 sculptures de visages d'époque gothique ; parmi celles-ci, ces têtes jeunes et feuillues ou celle, triple et couronnée appelée le Pidou-Berlu, qui est, en fait, une représentation de la Sainte Trinité. L'étalon de la tuile mâconnaise intégré au mur de l'église explique le nom au XV<sup>e</sup> siècle de Notre-Dame des Panneaux (ecclesia Nostrae Dominae de panellis). L'église gothique Notre-Dame a servi au XV<sup>e</sup> s de dépôt des poids et mesures.



## La Tour des Fromages

☎ 03 85 59 05 34

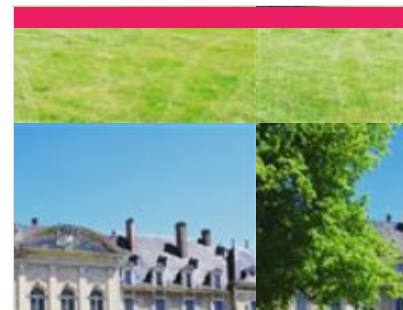
6, rue Mercière

🌐 <https://www.cluny-tourisme.com>

34.8 km  
📍 CLUNY



La Tour des Fromages, tour d'enceinte de l'abbaye, appelée autrefois tour des fèves, vous permettra de conserver d'inoubliables souvenirs de votre visite à Cluny. Du haut de ses 120 marches, découvrez un extraordinaire panorama sur la cité-abbaye ainsi qu'une exposition de photographies présentant les réalisations des Amis de Cluny (association de sauvegarde du patrimoine), tout au long de votre ascension. Profitez des animations proposées dans la Tour des Fromages selon les saisons : Haut'Le Printemps, Contes & Choc'Haut là !, les Apér'Haut, ... Entrée par l'Office de Tourisme.



## Abbaye de la Ferté

☎ 03 85 44 17 96/06 22 91 40 11

La Ferté

🌐 <http://www.abbayedelaferte.com>

35.0 km  
📍 SAINT-AMBREUIL



Abbaye de la Ferté, première fille de Cîteaux. L'église a disparu mais le palais abbatial subsiste. Visite guidée : vaste escalier, salons à boiseries sculptées, tapisseries, tableaux et mobiliers d'origine. Galerie avec objets scientifiques XIX<sup>e</sup> siècle. Parc.



## Eglise Saint-Blaise

☎ 03 85 59 07 18

Le Bourg

🌐 <https://www.mazille71.fr/eglise-saint-blaise>

35.7 km  
📍 MAZILLE



Très belle église romane du début du XII<sup>e</sup> siècle qui serait l'œuvre des constructeurs de l'Abbé Hugues de Cluny. La nef a servi d'église paroissiale. L'arc, très bas, qui la sépare du chœur fut établi à la reconstruction de la voûte et du clocher. Cinq arcades enchâssent les trois fenêtres. L'arc d'entrée de l'abside et ses voisins sont brisés et prolongent directement les pilastres.

# Mes recommandations (suite)

Toutes les Activités

Découvrir Creusot Montceau

OFFICE DE TOURISME CREUSOT MONTCEAU

[WWW.CREUSOTMONTCEAUTOURISME.FR](http://WWW.CREUSOTMONTCEAUTOURISME.FR)

**CREUSOT  
MONTCEAU**  
TOURISME



## Observatoire

☎ 03 85 53 75 71

2, Rue des Perruts

💻 <http://www.observatoire.com>

35.7 km  
📍 DIGOIN



Musée interactif et pédagogique sur la Loire, dernier fleuve sauvage d'Europe : son histoire, sa marine, son écosystème, les canaux. Expositions temporaires. Boutique. Panorama de plus de 180° sur le Pont-canal depuis une galerie vitrée. La visite de l'Observatoire peut être complétée par la "promenade des Demoiselles", sentier de découverte des milieux naturels aux abords du fleuve.



## Eglise Notre-Dame-de-l'Assomption

☎ 03 85 27 00 20

35.7 km  
📍 LA CHAPELLE-SOUS-BRANCION



L'église a conservé certaines parties romanes : l'abside, le chœur et la dernière travée de la nef ; à voir : le portail avec ses pilastres cannelés et ses chapiteaux ; les fresques gothiques de l'abside.



## Pont-Canal sur la Loire

☎ 03 85 53 00 81

Rue des Perruts

💻 <https://tourisme.legrandcharolais.fr/>

35.8 km  
📍 DIGOIN



Cet ouvrage en maçonnerie, réalisé sous les ordres de l'ingénieur Jullien, fut construit de 1832 à 1836 afin de permettre au canal latéral à la Loire de franchir le fleuve. Long de 243 mètres, ce pont-canal percé de 11 arches est une authentique prouesse architecturale. La consultation des échelles de crues, jusqu'à 7 mètres pour certaines, sises contre les culées droites offrent à voir les périls dont fut victime le pont. Accessible uniquement à vélo, en bateau de plaisance ou à pied. Vue à couper le souffle sur la Loire, dernier fleuve sauvage d'Europe.



## Doyenné des Moines

☎ 06 07 08 26 62#06 14 76 21 78

145 Chemin du Doyenné

💻 <https://www.mazille71.fr/doyenne-des-moines>

35.8 km  
📍 MAZILLE



Le Doyenné des Moines de Mazille est une ancienne dépendance des Bénédictins de l'Abbaye de Cluny. Perchés sur un éperon rocheux, ses bâtiments majestueux dominent le bourg, notamment la chapelle datant du 13ème siècle. Comme les autres doyennés clunisiens, le Doyenné des Moines de Mazille était plurifonctionnel. Non seulement il fournissait l'Abbaye de Cluny en subsistances, notamment vin, bois, avoine, blé, seigle, mais il était également un lieu de passation d'actes et de tenue de plaids de justice.



## Château de Brancion

☎ 03 85 32 19 70

1, place de la Halle - Brancion

💻 <http://www.chateau-de-brancion.fr>

36.2 km  
📍 MARTAILLY-LES-BRANCION



Au cœur de la route romane qui relie les abbayes de Tournus et Cluny, perché sur un éperon rocheux, Brancion vous accueille et vous emmène à la découverte d'un Moyen Âge rêvé : porte fortifiée, donjon dominant le village et l'église romane, panoramas exceptionnels et flâneries dans un site entièrement piéton. Il vous suffit de passer la porte fortifiée pour découvrir 1000 ans d'histoire de la Bourgogne. Ensermé dans un écrin de verdure, le château est un lieu où le temps semble s'être arrêté. Il a la particularité d'offrir une évolution de l'architecture castrale, de l'époque carolingienne aux guerres de Religion. Au cours de votre visite vous découvrirez : \* Les ruines du logis de l'An Mil, l'un des rares exemples connus en France de grande salle seigneuriale du début du XIème siècle. \* Le château seigneurial des XIIème et XIIIème siècles avec le logis de Beaufort et ses tours défensives. la tour



# Mes recommandations (suite)

Toutes les Activités

Découvrir Creusot Montceau

OFFICE DE TOURISME CREUSOT MONTCEAU  
[WWW.CREUSOTMONTCEAUTOURISME.FR](http://WWW.CREUSOTMONTCEAUTOURISME.FR)

**CREUSOT  
MONTCEAU**  
TOURISME



## Arboretum Domanial de Pézanin

☎ 03 85 50 88 03#06 20 82 89 93  
Pézanin

36.6 km  
📍 DOMPIERRE-LES-ORMES



Sur une surface totale de 27 hectares dont 4 ha de plan d'eau, l'Arboretum de Pézanin est riche de près de 450 espèces ou variétés d'arbres et arbustes originaires du monde entier (en particulier d'Amérique du Nord et d'Asie du Sud-Est). Trois circuits balisés à la découverte des végétaux permettent une visite didactique de l'arboretum, l'un des plus beaux de France. Une aire de pique-nique est aménagée dans une vaste prairie, avec tables, bancs et barbecues. Ouvert toute l'année et entrée gratuite. Visites guidées commentées payantes, sur réservation. Dans l'étang, où carpes, brochets et perches sont abondants, la pêche peut être pratiquée par les détenteurs d'une carte à demander auprès de l'association PEZA'CARPE à dompierre les ormes



## Alosnys, éco-centre en permaculture

☎ 06 31 56 94 36  
3, route de la Vernusse  
🌐 <http://www.alosnys.com>

37.0 km  
📍 CURGY



En Bourgogne-Franche-Comté (71), à deux pas du Morvan, 1h de Dijon et de Chalon-sur-Saône, VIVEZ AU CŒUR DE LA NATURE, un grand moment d'ouverture des sens et de découvertes assurées, au sein de notre éco-centre en permaculture, agro-biologie et biodynamie. Découvrez le domaine d'Alôsny, parc de 3.5 ha avec son jardin mandala en auto-cueillette, ses parcs d'animaux, son espace formation, ses airs de jeux, sensoriels et de loisirs, sa grande collection d'aromatiques, ses plantes médicinales, la pépinière, le petit magasin et la graineterie. Découvrez son grand chemin pieds nus en forme d'escargot. Petite dégustation ouverte à tous les visiteurs. La transmission de nos savoirs s'effectue lors d'ateliers et formations en permaculture, agroécologie et base de biodynamie (détail sur [www.alosnys.com](http://www.alosnys.com)). Les visites du domaine offrent un premier contact avec ces techniques et la découverte



## Chapelle de Lenoux

Montée de Lenoux  
🌐 <https://www.laivespatrimoine.com/>

37.6 km  
📍 LAIVES



Chapelle du XVème Datée de 1484 au bas du campanile, cette petite chapelle a été fondée par un curé de Touches né à Laives. A voir, à l'extérieur, deux bas reliefs, la statue de Saint-Fiacre ; à l'intérieur : fresques murales, retable de pierre et litre.



## Musée de Bibracte

☎ 03 85 86 52 40  
Mont Beuvray  
🌐 <http://www.bibracte.fr>

37.6 km  
📍 SAINT-LEGER-SOUS-BEUVRAY



Bibracte, c'est le nom d'une ancienne ville gauloise sur le mont Beuvray, capitale des Eduens, l'un des peuples les plus puissants de Gaule. Retrouvez dans le musée la vie quotidienne de ses habitants et des autres peuples celtiques des 2ème et 1er siècles avant notre ère. Découvrez, au travers d'objets issus des fouilles, de maquettes, de restitutions et d'audiovisuels, leur artisanat, leur agriculture, leur commerce, mais aussi leur religion, leur art et leur culture. Venez constater par vous-mêmes que ces peuples étaient beaucoup moins barbares que ce que César a voulu nous faire croire... Le musée dispose également de salles d'expositions temporaires, d'une splendide boutique-librairie et d'un restaurant de cuisine gauloise. Durée de visite environ 2h.



## Site archéologique de Bibracte

☎ 03 85 86 52 40  
Mont Beuvray  
🌐 <http://www.bibracte.fr>

37.6 km  
📍 SAINT-LEGER-SOUS-BEUVRAY



Au sommet du mont Beuvray, recouvert de 1 000 hectares de forêt, une grande ville gauloise a été mise au jour par les archéologues. Entourée de remparts, Bibracte était la capitale d'un des peuples les plus puissants de la Gaule, les Eduens. Aujourd'hui classée au titre des Monuments Historiques et des Sites et Grand Site de France, Bibracte fait l'objet chaque année de chantiers de fouilles accueillant des chercheurs de toute l'Europe, ouverts de juin à octobre. Pour les découvrir, profitez de visites guidées en saison, ou baladez-vous librement sur le site. Votre téléphone portable vous fait la visite en téléchargeant "la boussole". Bibracte c'est aussi un musée consacré aux Celtes et aux découvertes faites sur place et une programmation d'événements dès le printemps. Ne manquez pas le panorama exceptionnel au sommet.

# Mes recommandations (suite)

Toutes les Activités

Découvrir Creusot Montceau

OFFICE DE TOURISME CREUSOT MONTCEAU

[WWW.CREUSOTMONTCEAUTOURISME.FR](http://WWW.CREUSOTMONTCEAUTOURISME.FR)

**CREUSOT  
MONTCEAU**  
TOURISME



## Le Mont Beuvray

☎ 03 85 86 80 38

🌐 <https://www.autun-tourisme.com>

37.6 km

📍 SAINT-LEGER-SOUS-BEUVRAY



Le Mont Beuvray culmine à 821 mètres. Il fait partie du massif du Morvan et se trouve sur les communes de Saint-Léger-sous-Beuvray (Saône-et-Loire), Glux-en-Glenne et Larochemillay (Nièvre). En vous dirigeant vers le point de vue, vous passerez le musée et le site archéologique de Bibracte. Vous pouvez vous arrêter à chaque site à visiter ou conduire directement vers le point culminant selon la saison. Pour des raisons de sécurité, l'été des navettes sont organisées depuis le parking du musée pour se rendre au site archéologique et au sommet du Mont Beuvray. Wi-Fi, toilettes, restaurant, ateliers pour les enfants, expositions temporaires et boutique et disponibles au musée selon les périodes et horaires d'ouverture.



## Eglise Romane de Saint-Martin-de-Laives

☎ 03 85 44 82 54#06 85 80 83 16

Chemin de la Messe

38.1 km

📍 LAIVES



Eglise érigée au début du XI<sup>e</sup> siècle par les bénédictins de Saint-Pierre de Chalon-sur-Saône. A l'origine, de style pur roman, lui ont été ajoutées deux chapelles gothiques aux XV<sup>e</sup> et XVI<sup>e</sup> siècles. Elle se visite le dimanche après-midi de Pâques à septembre.



## Musée Nicéphore Niépce

☎ 03 85 48 41 98

28, quai des Messageries

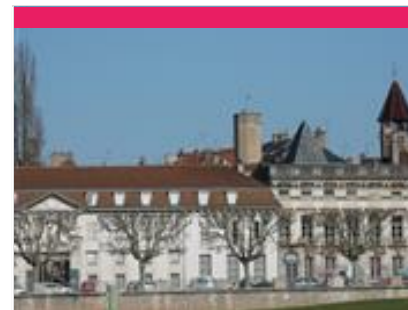
🌐 <http://www.museeniepce.com>

40.0 km

📍 CHALON-SUR-SAONE



Chalon-sur-Saône est la ville natale de Nicéphore Niépce (1765 – 1833), inventeur de la photographie en 1816. Venez découvrir cette collection unique autour des origines de l'image photographique. Considérant l'héritage de Niépce, le musée traite des différents champs du «photographique» et vous invite à un parcours sans cesse renouvelé alliant objets, images originales et nouvelles technologies. Un rendez-vous régulier : les expositions temporaires de photographies anciennes et contemporaines.



## Espace Patrimoine

☎ 03 85 93 15 98

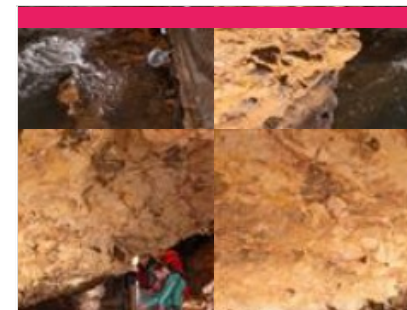
24, quai des Messageries

40.0 km

📍 CHALON-SUR-SAONE



Espace culturel sur le patrimoine architectural et urbain de Chalon-sur-Saône, Ville d'Art et d'Histoire. Lieu unique qui dévoile l'évolution urbaine de la cité depuis l'antique Cabilonnum romaine jusqu'aux projets d'urbanisme les plus contemporains.



## Grottes d'Azé

☎ 03 85 33 32 23

135 route de Donzy

🌐 <http://www.grottes-aze71.fr/>

40.1 km

📍 AZE



Préhistoire, Histoire, Archéologie, Géologie, Spéléologie, Environnement... Impossible de s'ennuyer lors de la balade commentée des deux grottes : - La grotte de la Rivière souterraine : elle vous dévoilera ses merveilles géologiques avec l'eau qui sculpte inlassablement la roche et où les couleurs naturelles surprennent le regard. - La grotte Préhistorique : témoin de l'une des occupations humaines les plus anciennes en Saône-et-Loire, elle recèle de nombreuses traces du passé et vous serez étonnés d'apprendre quels habitants y ont séjourné ! Sur réservation uniquement. Se présenter à l'accueil au minimum 15 minutes avant le départ de chaque visite. Température intérieure des grottes : 12°C (prévoir un vêtement chaud). Visites UNIQUEMENT guidées. Des visites avec audioguides sont possibles en langues étrangères : anglais, allemand et hollandais, l'audioguide est aussi disponible en

# Mes recommandations (suite)



### Forteresse de Berzé

☎ 03 85 36 60 83#06 83 24 57 98  
Le Château  
💻 <http://www.berze.fr>

40.4 km  
📍 BERZE-LE-CHATEL

Propriété familiale, construite par les aïeux des propriétaires actuels pour protéger l'abbaye de Cluny, Berzé domine un superbe panorama sur les vignobles de la vallée de Solutré. Construit du XIème au XVème siècle autour de sa chapelle carolingienne, ce château conserve tout son système défensif, treize tours dont deux donjons, son impressionnant châtelet d'entrée et ses salles médiévales. C'est ainsi la plus importante et la mieux conservée des forteresses de Bourgogne. Le château comprend trois enceintes. Chacune d'elle abrite des jardins divers, vergers, potagers, jardin à la française avec ses buis, ses statues, ses charmilles et ses grands ifs taillés en pions d'échec. Du haut de ses terrasses, la vue est splendide sur le Val Lamartinien avec ses vignobles en toile de fond. Lieu de tournage Hollywoodien "The Last Duel" avec Matt Damon et Ben Affleck, Adam Driver et Jodie Cormier de Ridley Scott. En



### Maison des Patrimoines en Bourgogne du sud

☎ 03 85 59 78 84#06 71 56 13 29  
11 rue de la clayette  
💻 <http://www.maison-des-patrimoines.com>

41.3 km  
📍 MATOUR

Le nouvel espace muséographique de la Maison des Patrimoines offre, aux petits et grands, un parcours interactif et coloré, ponctué de nombreux jeux et supports pour (re)découvrir l'histoire Matourine et de la Bourgogne du Sud. Vous irez à la rencontre de personnages emblématiques qui ont marqué leur région et leur époque. Pour pimenter votre visite en famille, un jeu de piste vous emmène à la recherche d'un trésor perdu qui n'a cessé au cours de son histoire de passer de mains en mains... Il vous faudra faire preuve d'ingéniosité et d'esprit d'équipe pour répondre aux énigmes à travers le musée, et résoudre l'enquête ! Pour jouer, procurez-vous la valise d'enquêteur en location à l'accueil et partez pour 2h d'aventure ! Sur réservation. BON PLAN = Du 7 juillet au 31 août, la Maison des Patrimoines propose tous les mercredis de 14h à 17h des animations pour les enfants de 6 à 10 ans. Pour toute participation à un

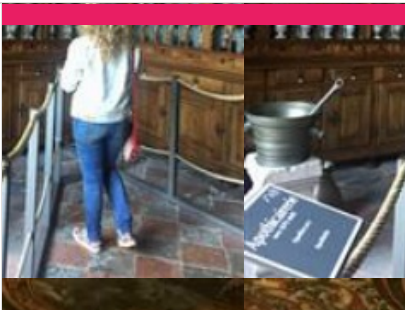


### Hôtel-Dieu de Tournus

☎ 0385270020  
21, rue de l'Hôpital  
💻 <https://www.tournus.fr/hotel-dieu>

43.9 km  
📍 TOURNUS

L'Hôtel-Dieu de Tournus, un témoin privilégié de l'histoire hospitalière. Construit au XVIIe siècle puis agrandi jusqu'à la fin du XVIIIe, l'Hôtel-Dieu de Tournus, avec ses trois salles des malades, ne craint pas de rivaliser avec celui de Beaune. Les salles anciennes ont été restaurées avec leur mobilier d'origine de façon à restituer l'atmosphère d'alors. Les traditionnels lits clos en chêne sont encore alignés avec leur poêle central, les ustensiles d'époque.



### Hôtel-Dieu-Musée Greuze

☎ 03 85 27 00 20  
21, rue de l'Hôpital  
💻 <https://www.tournus-tourisme.com/nos-visites>

44.0 km  
📍 TOURNUS

L'hôpital des 17ème et 18ème siècles a conservé ses trois salles de malades et un jardin de plantes médicinales. L'apothicairerie regroupe plus de 300 pots de faïence. INFORMATION IMPORTANTE : LA PARTIE MUSEE GREUZE EST ACTUELLEMENT FERMEE AU PUBLIC. Une exposition dédiée au peintre se tient du 24/05 au 21/09/2025 à l'Hôtel-Dieu.



### Signal de la Mère Boitier

☎ 03 85 50 51 18  
La Mère Boitier

45.9 km  
📍 TRAMAYES

Point de vue incontournable à ne pas manquer. Le Signal de la Mère Boitier se situe à 758 mètres d'altitude. Panorama à 360° sur les Alpes, le Jura, la Plaine de la Saône, les Monts du Mâconnais, du Charolais et du Beaujolais. Au départ du parking, partez à la découverte des "Dessous de la Mère Boitier", balade de 40 minutes, distance de 1,6 km, accès à la table d'orientation. Aire de pique-nique aménagée.



# Mes recommandations (suite)

Toutes les Activités

Découvrir Creusot Montceau

OFFICE DE TOURISME CREUSOT MONTCEAU

[WWW.CREUSOTMONTCEAUTOURISME.FR](http://WWW.CREUSOTMONTCEAUTOURISME.FR)

**CREUSOT  
MONTCEAU**  
TOURISME



## La Roche de Vergisson

La Roche

48.5 km  
VERGISSON



Point de vue incontournable à ne pas manquer, situé à 485 mètres d'altitude. Du haut de la roche de Vergisson, sur le Grand Site Solutré Pouilly Vergisson, vous aurez une vue unique sur une partie de la vallée du Beaujolais, le village de Vergisson en contrebas, entouré de vignes, et la roche de Solutré au loin. Les roches de Solutré-Pouilly, Vergisson et Mont Pouilly font partie de l'élite des Grands Sites de France.



## Maison du Patrimoine Oral de Bourgogne

☎ 03 85 82 77 00

2 Place de la Bascule

🌐 <http://www.mpo-bourgogne.org>

49.5 km  
ANOST



La Maison du Patrimoine Oral de Bourgogne s'attache à transmettre, sauvegarder et valoriser les paroles et cultures des territoires du Morvan et d'ailleurs au travers des musiques, des danses, des voix et des langues afin de favoriser le vivre ensemble. Son exposition vous permettra de découvrir d'où les cultures populaires puisent leurs singularités et comment elles se co-construisent de génération en génération entre hier et maintenant. La question de la transmission est au cœur de cette visite, afin de comprendre quel éclairage cette culture populaire transmise oralement donne à notre présent et à l'invention collective d'un avenir partagé. A visiter : un centre de ressources documentaires (archives sonores et médiathèque du patrimoine oral) et deux salles d'expositions (temporaire et permanente).



## La Roche de Solutré

☎ 03 85 35 82 81

Chemin de la Roche

🌐 <https://rochedesolutre.com/>

49.6 km  
SOLUTRE-POUILLY



Point de vue incontournable à ne pas manquer. Sur le Grand Site de France Solutré Pouilly Vergisson, la Roche de Solutré culmine à 493 mètres. Spectaculaire escarpement calcaire, au milieu des vignobles du Mâconnais. Les roches de Solutré-Pouilly, Vergisson et le Mont Pouilly font partie de l'élite des Grands Sites de France. Situé à l'extrême sud de la Région Bourgogne Franche-Comté, le Grand Site de France Solutré Pouilly Vergisson est un espace naturel protégé et un site touristique renommé. C'est également le lieu de promenade préféré des Mâconnais. Le territoire du Grand Site de France Solutré Pouilly Vergisson s'étend sur six communes : Solutré-Pouilly, Vergisson, Davayé, Prissé, Fuissé et Charnay-lès-Mâcon. La richesse de la diversité biologique des lieux, caractérisée par la présence d'espèces rares et d'associations végétales remarquables, est reconnue au niveau européen : les Roches de



## Musée de préhistoire de Solutré

☎ 03 85 35 82 81

Chemin de la Roche

🌐 <https://rochedesolutre.com/>

49.7 km  
SOLUTRE-POUILLY



Installé au pied de la Roche de Solutré au cœur du Grand Site de France Solutré Pouilly Vergisson, le musée présente les collections d'un des plus riches gisements préhistoriques d'Europe. Évocation de la vie des chasseurs du Paléolithique supérieur à Solutré ainsi que les aspects originaux de la culture solutréenne. Le jardin archéologique et botanique complète la visite du musée. Ce sentier balisé d'environ 1 kilomètre est ponctué de 8 points forts abordant la géologie, les techniques de chasse, le paysage durant la Préhistoire, la découverte et les premières fouilles du site, les fouilles contemporaines, le gisement et ses vestiges. Il permet également de découvrir la botanique exceptionnelle du lieu grâce à une signalétique sur les plantes et arbres visibles tout au long du parcours. Animations sonores et audiovisuelles. Audio-guide en français, anglais, allemand, néerlandais.



## Maison du Grand Site

☎ 03 85 35 82 81

Chemin de la Roche

🌐 <https://rochedesolutre.com/le-grand-site>

49.9 km  
SOLUTRE-POUILLY



Au cœur du Grand Site de France Solutré Pouilly Vergisson, la Maison du Grand Site constitue un équipement complémentaire au Musée de préhistoire et au parc botanique et archéologique pour enrichir la visite de la Roche de Solutré. Elle propose aux visiteurs : des espaces d'expositions permanentes et temporaires, un accueil et une boutique, un point d'information touristique, un snack proposant des produits de qualité, des espaces détente (salle hors sac, terrasse et jardin dans un cadre exceptionnel au pied de la célèbre roche et au cœur du site viticole). Entrée gratuite et accessible depuis les parkings situés au pied de la Roche de Solutré par un chemin piétonnier.

# Mes recommandations (suite)

Toutes les Activités

Découvrir Creusot Montceau

OFFICE DE TOURISME CREUSOT MONTCEAU  
[WWW.CREUSOTMONTCEAUTOURISME.FR](http://WWW.CREUSOTMONTCEAUTOURISME.FR)

**CREUSOT  
MONTCEAU**  
TOURISME



## Centre Eden, Education-Découverte-Nature

☎ 03 85 27 08 00

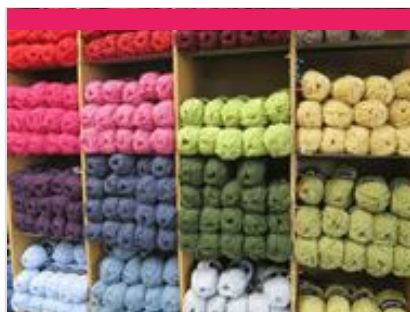
126, rue de l'Église

💻 <http://www.centre-eden71.fr>

50.7 km  
📍 CUISERY



Destination nature ! Avis aux curieux, aux passionnés de Dame nature ! En route pour une visite passionnante, ludique et interactive à la rencontre des animaux, insectes et plantes de notre région. Un cabinet de curiosités vous propose une immersion dans les continents et une expérience numérique interactive. Exposition temporaire 2026 : Exposition « nuit » exposition conçue et réalisée par le Muséum D'Histoire Naturelle de Paris. Et, à chaque période de vacances scolaires, participez aux "Escapades nature", sorties thématiques et ateliers, à vivre seul ou en famille, ainsi qu'aux séances de planétarium pour une découverte passionnante du ciel et des étoiles. Des stages pour les enfants de 8 à 14 ans sont également proposés : stage astro, stage pisteur, stage micro-fusée.



## Laines Plassard

☎ 03 85 28 28 24

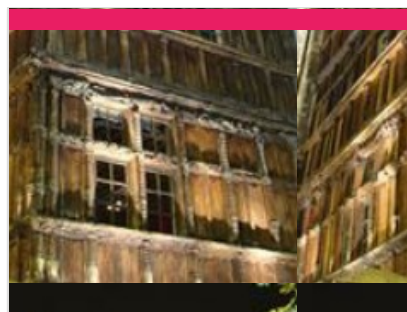
197, impasse de l'Industrie. ZA La Bruyère

💻 <https://www.laines-plassard.com/>

51.1 km  
📍 CHAUFFAILLES



L'atelier de filature, est fondé en 1879 par Charles Plassard, le long de la rivière du Sornin. L'entreprise familiale se spécialise dans la création de fils à tricoter. Les laines Plassard ont su cultiver leur différence en proposant des laines de qualité exceptionnelle. Elles sont aujourd'hui reconnues sur le marché du fil à tricoter, avec des modèles originaux, cultivant ainsi une image chic et tendance.



## La Maison de Bois

Place aux Herbes

54.5 km  
📍 MACON



Construite entre 1490 et 1510, la Maison de Bois est sans doute la plus ancienne maison de Mâcon, et très certainement la plus célèbre. Sa façade entièrement construite en bois est décorée d'une multitude de statuettes d'inspiration souvent grivoise. Personnages à masques d'hommes et de singes plus ou moins grimaçants, ils sont debout, assis, ailés, nus ou parfois vêtus seulement d'une écharpe ou d'un bonnet.



## Eglise romane Saint-Marcel

☎ 03 85 25 39 06#03 85 84 07 14

Saint-Marcel

💻 <http://www.brionnais-tourisme.fr/>

55.4 km  
📍 IGUERANDE



Édifiée au XI<sup>ème</sup> siècle, cette église se situe au sommet d'une colline dominant la vallée de la Loire. A l'intérieur, la simplicité des lignes architecturales, les proportions harmonieuses et l'éclairage parfaitement dosé procurent une sensation de paix qui invite au recueillement. Le décor sculpté (notamment le fameux chapiteau au cyclope musicien) est également remarquable.



## Le Moulin à Vent

💻 <http://chastel-sauzet.fr/>

60.6 km  
📍 ROMANECHE-THORINS



Moulin à vent du XV<sup>ème</sup> siècle classé monument historique. Erigé au milieu des vignes du Beaujolais, c'est l'emblème du cru Moulin-à-Vent. Vue panoramique sur le vignoble. Visite libre ou guidée du moulin.

# Mes recommandations (suite)

Toutes les Activités

Découvrir Creusot Montceau

OFFICE DE TOURISME CREUSOT MONTCEAU

[WWW.CREUSOTMONTCEAUTOURISME.FR](http://WWW.CREUSOTMONTCEAUTOURISME.FR)

**CREUSOT  
MONTCEAU**  
TOURISME



## Musée Départemental du Compagnonnage

☎ 03 85 35 22 02

98, rue Pierre-François Guillon

🌐 <http://www.musee-compagnonnage71.fr>

60.7 km

📍 ROMANECH-THORINS



Sur les traces des compagnons charpentiers... ! Venez découvrir les chefs-d'œuvre des compagnons charpentiers et l'histoire de l'école de tracé de charpente fondée en 1871 à Romanèche-Thorins. Son fondateur Pierre-François Guillon, compagnon charpentier, transmettait à ses élèves un enseignement en dessin, découpe des matériaux et techniques des métiers du bois. Le tracé de charpente et le compagnonnage sont inscrits par l'UNESCO au patrimoine culturel immatériel de l'humanité. Visitez le musée en famille avec le parcours enfants de 3 à 8 ans.



## Les arcades de Louhans

☎ 03 85 75 05 02

Grande Rue

66.2 km

📍 LOUHANS



Unique en France, les 157 arcades et façades des maisons du XVème siècle bordent la Grande Rue longue de 400 mètres. Chaque lundi, la rue s'anime avec le marché non alimentaire qui a pour décor cet ensemble architectural très pittoresque.



## Musée Histoire et Culture des Sourds

☎ 09 73 03 96 00#06 81 80 61 26

14 Rue Edgar Guigot

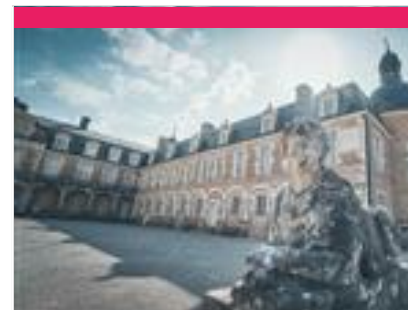
🌐 <https://www.musee-sourds-louhans.fr/>

66.4 km

📍 LOUHANS



Un musée unique en son genre, qui expose tous les aspects de l'histoire et de la culture des sourds, l'histoire des nombreuses écoles pour enfants sourds, le rôle des professeurs sourds, la vie sociale des enfants sourds, des productions artistiques, l'histoire de la langue des signes.



## Écomusée de la Bresse bourguignonne

☎ 03 85 76 27 16

Château départemental

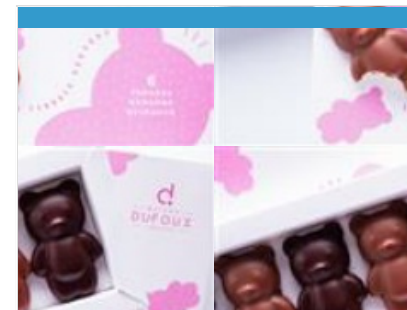
🌐 <http://www.ecomusee-bresse71.fr>

73.0 km

📍 PIERRE-DE-BRESSE



Venez découvrir l'histoire et les caractéristiques du territoire de la Bresse bourguignonne dans le cadre majestueux d'un château du 17ème siècle. Milieux naturels, métiers et activités traditionnelles, objets de la vie quotidienne et habitat... Tous les aspects du territoire et de ses habitants sont évoqués au cours de la visite. Nombreux ateliers famille et visites guidées durant les vacances scolaires.



## Maison Dufoux

☎ 03 85 28 08 10

ZI CHAMP DU VILLAGE

🌐 <http://www.chocolatsdufoux.com>

25.9 km

📍 CHAROLLES



Un espace gourmand ultra-moderne qui séduit une clientèle de passage et les passionnés de douceurs chocolatées de toute la région. Visites pédagogiques : En juillet-août, . Le reste de l'année (sauf décembre et janvier) visites sur rendez-vous pour les groupes à partir de 20 personnes. Durée de la visite 1h15.



# Mes recommandations (suite)

Toutes les Activités

Découvrir Creusot Montceau

OFFICE DE TOURISME CREUSOT MONTCEAU  
[WWW.CREUSOTMONTCEAUTOURISME.FR](http://WWW.CREUSOTMONTCEAUTOURISME.FR)

**CREUSOT  
MONTCEAU**  
TOURISME



## Le Chemin de la Chèvre / JF Bouillot

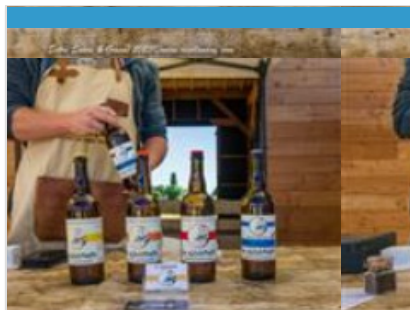
☎ 06 34 76 80 37

417, Chemin du Montceau

36.6 km  
📍 PRIZY



Notre élevage participe à valoriser la principale ressource naturelle du Brionnais : l'herbe. Ainsi, les chèvres paissent sur nos prairies naturelles d'avril à décembre et sont alimentées au foin les mois d'hiver. Les méthodes de fabrication fromagère sont exclusivement fermières et respectent le cahier des charges de l'AOP Charolais. Nous serons heureux de vous accueillir à la ferme pour vous faire déguster nos fromages.



## Brasserie de Corlay

☎ 06 41 24 65 93

9 rue des maquisards Lieu dit Corlay

36.9 km  
📍 NANTON



Petite fabrique de bières artisanales. Une gamme classique, une blonde, une ambrée et une noire. Des brassins éphémères selon l'humeur du brasseur et les saisons. Visite/vente sur rendez-vous.



## Le Pont Paron

☎ 03 85 48 39 32

10, place du Pont Paron

38.2 km  
📍 SAINT-REMY



Macarons et gourmandises maison. Places assises. Snacking et café.



## Les Confituriers du Morvan

☎ 03 85 54 13 01

Rue du Pre Bouche

40.2 km  
📍 LA CELLE-EN-MORVAN



Production artisanale de confitures dans des chaudrons en cuivre à partir de fruits sélectionnés.



## Dufoux Chocolats

☎ 03 85 42 79 41

12 rue Saint-Vincent

💻 <http://www.chocolatsdufoux.com/>

40.2 km  
📍 CHALON-SUR-SAONE



La maison Dufoux régale depuis 1960 les papilles de milliers d'amateurs de grand chocolat. Eté : lorsqu'il fait chaud, venez profiter des glaces bio.

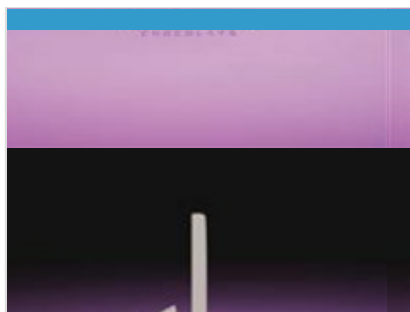
# Mes recommandations (suite)

Toutes les Activités

Découvrir Creusot Montceau

OFFICE DE TOURISME CREUSOT MONTCEAU  
[WWW.CREUSOTMONTCEAUTOURISME.FR](http://WWW.CREUSOTMONTCEAUTOURISME.FR)

**CREUSOT  
MONTCEAU**  
TOURISME



## Dufoux Chocolats

☎ 03 85 28 08 10

32 rue Centrale

💻 <http://www.chocolatsdufoux.com>

42.1 km

📍 LA CLAYETTE



Les chocolats Dufoux sont classés parmi les meilleurs de France au guide des Croqueurs de Chocolats. Au centre-ville de La Clayette. Vente de chocolats



## Brasserie de Terre de Possibles - Manuel NORROY

☎ 06 04 14 45 86

La Place

45.7 km

📍 SAINT-PIERRE-LE-VIEUX



Brasserie artisanale et boulangerie de Terre de Possibles. Bières et pain au levain bio "Nature & Progrès". 8 bières différentes qui portent chacune un nom qui sonne comme un jeu de mots.



## Huilerie Artisanale Leblanc

☎ 03 85 84 07 83

57 grande rue

💻 <http://www.huile-leblanc.com>

55.8 km

📍 IGUERANDE



Visite du moulin de l'huilerie artisanale sur demande. Fabrication d'huile de noisettes, noix, colza grillé, amandes, pistaches. Vente au magasin.

# Mes recommandations (suite)

Toutes les Activités

Découvrir Creusot Montceau

OFFICE DE TOURISME CREUSOT MONTCEAU  
[WWW.CREUSOTMONTCEAUTOURISME.FR](http://WWW.CREUSOTMONTCEAUTOURISME.FR)





# Mes recommandations (suite)

Toutes les Activités

Découvrir Creusot Montceau

OFFICE DE TOURISME CREUSOT MONTCEAU  
[WWW.CREUSOTMONTCEAUTOURISME.FR](http://WWW.CREUSOTMONTCEAUTOURISME.FR)

